

Projekt: **Aleksandria** (DCP170) cena: 3270 zł

|   |                             |
|---|-----------------------------|
| <b>Pow. użytkowa:</b>   | <b>154,33 m<sup>2</sup></b> |
| + pow. garażu:  | 19,24 m <sup>2</sup>        |
| <b>Pow. netto:</b>  | 188,59 m <sup>2</sup>       |
| <b>Pow. zabudowy:</b>   | 185,44 m <sup>2</sup>       |
| <b>Min. szer. działki:</b>  | 24,50 m                     |
| <b>Kubatura:</b>  | 933,66 m <sup>3</sup>       |
| <b>Wysokość kalenicy:</b>   | 6,96 m                      |
| <b>Kąt nachylenia dachu:</b>  | 30,00 °                     |
| <b>Zapotrzebowanie energetyczne:</b>  |                             |
| EUco: 31,41kWh/(m <sup>2</sup> rok)   |                             |
| EP spełnia nowe wymagania WT  |                             |
|  |                             |

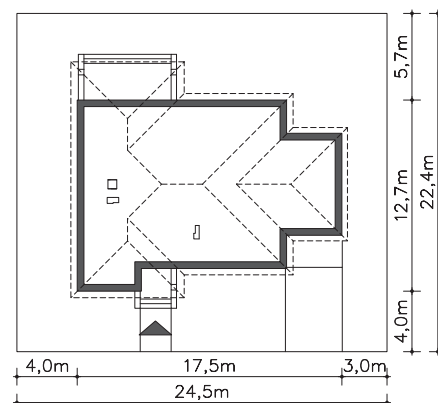


**autorzy:** dr inż. arch. Ludwika Juchiewicz-Lipińska, dr inż. arch. Miłosz Lipiński

### Opis:

Aleksandria to dom dla tych, którzy tak naprawdę szukają domu parterowego, ale „na wszelki wypadek” chcą mieć możliwość wykorzystania poddasza. I taki właśnie jest ten dom - na parterze znajduje się wszystko, czego potrzeba: trzy duże sypialnie, przestronny salon, kuchnia z jadalnią, zadaszony taras, a na poddaszu jest miejsce na spory pokój z garderobą lub łazienką według potrzeb. Może też pełnić rolę zacisznego miejsca do pracy. Wszystko zawarte w urokliwej bryle domu parterowego, schowanego wśród zieleni.

### Rzut działki:



# Projekt: Aleksandria (DCP170)

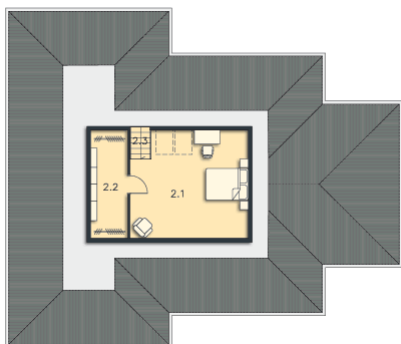
**Parter:** 147,19 m<sup>2</sup>



Powierzchnia łączna: **147,19** m<sup>2</sup>

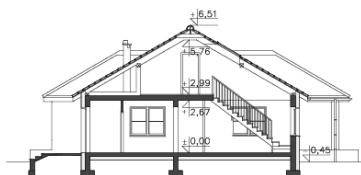
|      |               |                      |                         |
|------|---------------|----------------------|-------------------------|
| 1.1  | Wiatrołap     | 3,66 m <sup>2</sup>  |                         |
| 1.2  | Jadalnia      | 14,66 m <sup>2</sup> |                         |
| 1.3  | Kuchnia       | 10,35 m <sup>2</sup> |                         |
| 1.4  | Pokój dzienny | 31,44 m <sup>2</sup> | (31,44 m <sup>2</sup> ) |
| 1.5  | Pokój         | 15,01 m <sup>2</sup> |                         |
| 1.6  | Pokój         | 15,01 m <sup>2</sup> |                         |
| 1.7  | Garderoba     | 2,11 m <sup>2</sup>  |                         |
| 1.8  | Komunikacja   | 6,76 m <sup>2</sup>  |                         |
| 1.9  | Pokój         | 12,72 m <sup>2</sup> |                         |
| 1.10 | Łazienka      | 9,33 m <sup>2</sup>  |                         |
| 1.11 | Wc            | 3,50 m <sup>2</sup>  |                         |
| 1.12 | Pom.gosp.     | 3,40 m <sup>2</sup>  |                         |
| 1.13 | Garaż         | 19,24 m <sup>2</sup> |                         |
|      | <b>oraz:</b>  |                      |                         |
| 1.14 | Podest        | 3,95 m <sup>2</sup>  |                         |
| 1.15 | Taras         | 13,94 m <sup>2</sup> |                         |

**Poddasze:** 26,38 m<sup>2</sup>



Powierzchnia łączna: **26,38** m<sup>2</sup>

|     |           |                      |                         |
|-----|-----------|----------------------|-------------------------|
| 2.1 | Pokój     | 18,98 m <sup>2</sup> | (18,98 m <sup>2</sup> ) |
| 2.2 | Garderoba | 3,71 m <sup>2</sup>  | (3,71 m <sup>2</sup> )  |
| 2.3 | Schody    | 3,69 m <sup>2</sup>  |                         |



**LIPINCY  
DOMY**