

PROJEKT DOMU

ALEKSANDRIA II

154,33m²

DCP170a



Autorzy projektu: dr inż. arch. Ludwika Juchniewicz-Lipińska, dr inż. arch. Miłosz Lipiński

cena projektu

3 970 zł z VAT

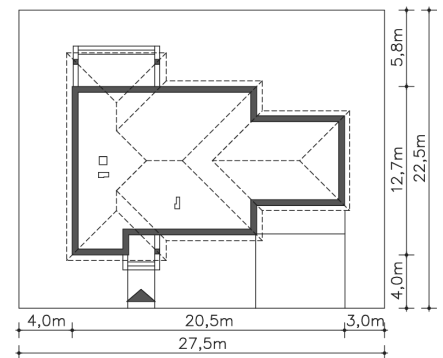
Powierzchnia użytkowa	154,33m ²
Garaż	36,47m ²
Pow. zabudowy	205,35m ²
Wys. kalenicy	6,96m
Kąt nachylenia dachu	30
Powierzchnia dachu	291,17m ²
Min. szerokość działki	27,40m

ZAPOTRZEBOWANIE ENERGETYCZNE

EU_{co} = 32.35 kWh/(m²rok)

EP = 59.57 kWh/(m²rok)

Projekt zgodny z WT2021

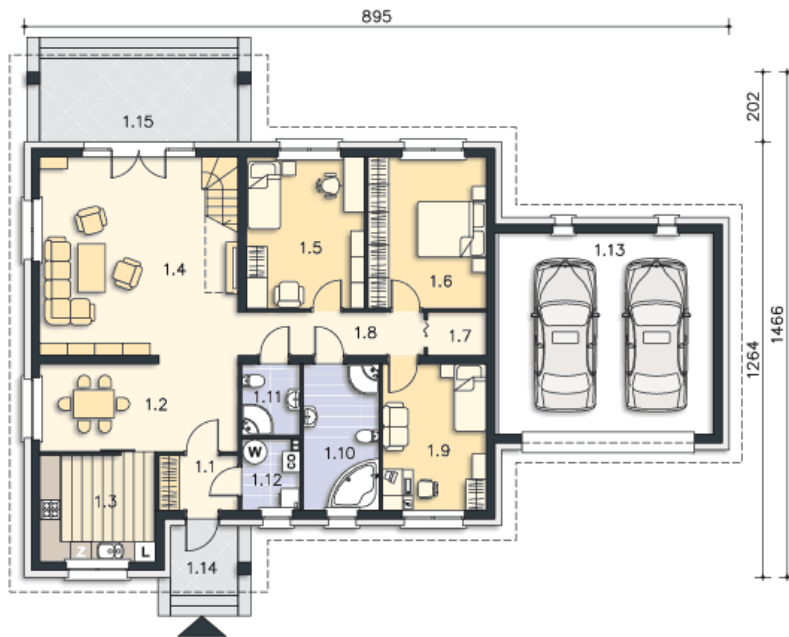


OPIS PROJEKTU

Zgrabny dom z użytkowym poddaszem, doskonały dla 3-4 osobowej rodziny. Doskonałe rozplanowanie przestrzeni zapewnia komfort mieszkańcom. Wyraźnie zaznaczony został podział na strefę, gdzie można wspólnie spędzać czas i na część bardziej prywatną. Do tej pierwszej strefy należy duży pokój dzienny z wyjściem na taras, kuchnia, jadalnia oraz niewielka łazienka. Część nocna to trzy ustawne sypialnie i komfortowa łazienka.



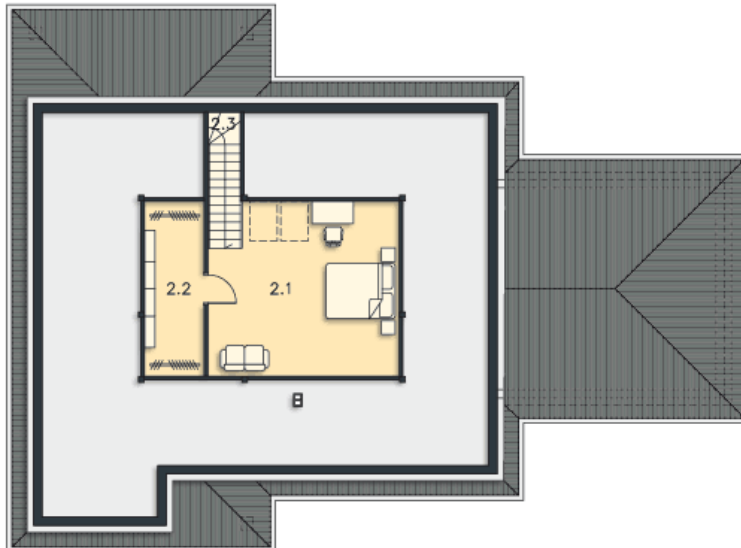
PARTER



164.42M²

1.1 Wiatrołap	3.66m ²
1.2 Jadalnia	14.66m ²
1.3 Kuchnia	10.35m ²
1.4 Pokój dzienny	31.44m ²
1.5 Pokój	15.01m ²
1.6 Pokój	15.01m ²
1.7 Garderoba	2.11m ²
1.8 Komunikacja	6.76m ²
1.9 Pokój	12.72m ²
1.10 Łazienka	9.33m ²
1.11 Wc	3.5m ²
1.12 Pom.gosp., c.o.	3.4m ²
1.13 Garaż	36.47m ²
1.14 Podest	3.95m ²
1.15 Taras	13.94m ²

PODDASZE



26.38M²

2.1 Pokój	18.98m ²
2.2 Garderoba	3.71m ²
2.3 Schody	3.69m ²