

PROJEKT DOMU

## ALEKSANDRIA II

154,33m<sup>2</sup>

DCP170a



Autorzy projektu: dr inż. arch. Ludwika Juchniewicz-Lipińska, dr inż. arch. Miłosz Lipiński

cena projektu

**3 970 zł** z VAT

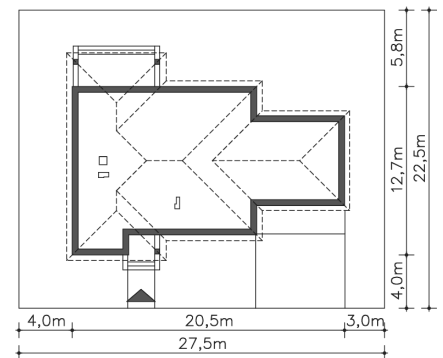
Powierzchnia użytkowa	154,33m <sup>2</sup>
Garaż	36,47m <sup>2</sup>
Pow. zabudowy	205,35m <sup>2</sup>
Wys. kalenicy	6,96m
Kąt nachylenia dachu	30
Powierzchnia dachu	291,17m <sup>2</sup>
Min. szerokość działki	27,40m

### ZAPOTRZEBOWANIE ENERGETYCZNE

EU<sub>co</sub> = 32.35 kWh/(m<sup>2</sup>rok)

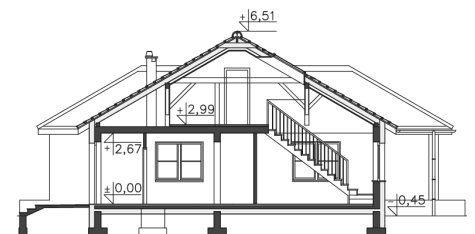
EP = 59.57 kWh/(m<sup>2</sup>rok)

Projekt zgodny z WT2021

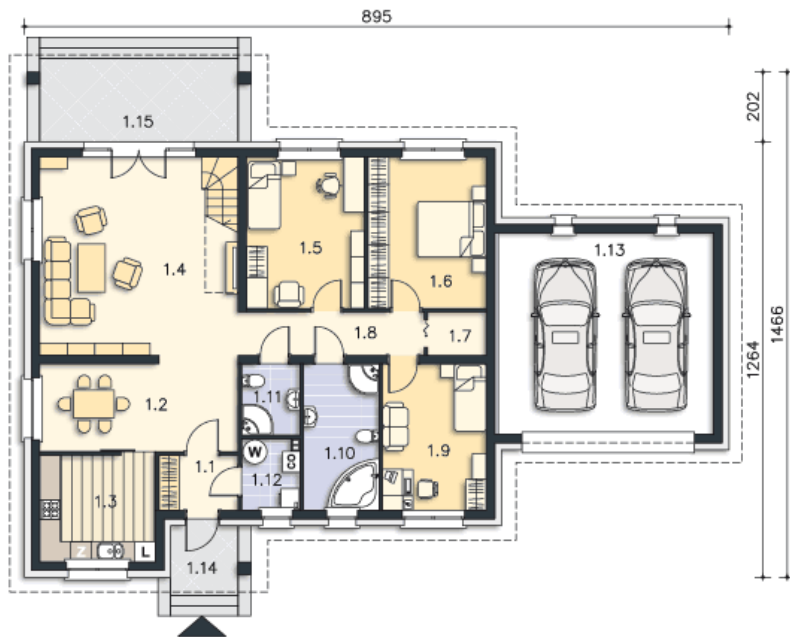


### OPIS PROJEKTU

Zgrabny dom z użytkowym poddaszem, doskonały dla 3-4 osobowej rodziny. Doskonałe rozplanowanie przestrzeni zapewnia komfort mieszkańcom. Wyraźnie zaznaczony został podział na strefę, gdzie można wspólnie spędzać czas i na część bardziej prywatną. Do tej pierwszej strefy należy duży pokój dzienny z wyjściem na taras, kuchnia, jadalnia oraz niewielka łazienka. Część nocna to trzy ustawne sypialnie i komfortowa łazienka.



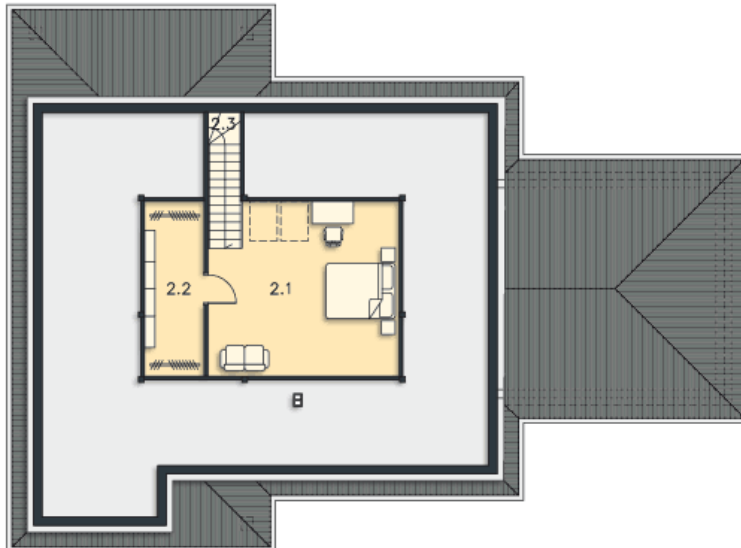
**PARTER**



**164.42M<sup>2</sup>**

1.1 Wiatrołap	3.66m <sup>2</sup>
1.2 Jadalnia	14.66m <sup>2</sup>
1.3 Kuchnia	10.35m <sup>2</sup>
1.4 Pokój dzienny	31.44m <sup>2</sup>
1.5 Pokój	15.01m <sup>2</sup>
1.6 Pokój	15.01m <sup>2</sup>
1.7 Garderoba	2.11m <sup>2</sup>
1.8 Komunikacja	6.76m <sup>2</sup>
1.9 Pokój	12.72m <sup>2</sup>
1.10 Łazienka	9.33m <sup>2</sup>
1.11 Wc	3.5m <sup>2</sup>
1.12 Pom.gosp., c.o.	3.4m <sup>2</sup>
1.13 Garaż	36.47m <sup>2</sup>
1.14 Podest	3.95m <sup>2</sup>
1.15 Taras	13.94m <sup>2</sup>

**PODDASZE**



**26.38M<sup>2</sup>**

2.1 Pokój	18.98m <sup>2</sup>
2.2 Garderoba	3.71m <sup>2</sup>
2.3 Schody	3.69m <sup>2</sup>