

PROJEKT DOMU

# ALAMO

DCP300

92,97m<sup>2</sup>

PROMOCJA NA MAŁE PROJEKTY DOMÓW DO  
100 M<sup>2</sup>  
- 400 zł



cena projektu

**3 870 zł** z VAT ~~4270 zł~~

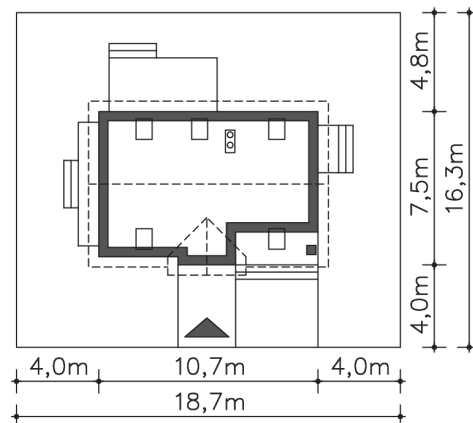
|                        |                     |
|------------------------|---------------------|
| Powierzchnia użytkowa  | 92,97m <sup>2</sup> |
| Kotłownia              | 7,32m <sup>2</sup>  |
| Pow. zabudowy          | 76,20m <sup>2</sup> |
| Wys. kalenicy          | 8,40m               |
| Kąt nachylenia dachu   | 45                  |
| Min. szerokość działki | 18,70m              |

## ZAPOTRZEBOWANIE ENERGETYCZNE

EU<sub>co</sub> = 19.74 kWh/(m<sup>2</sup>rok)

EP = 69.9 kWh/(m<sup>2</sup>rok)

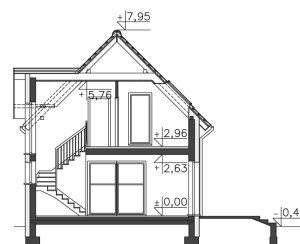
Projekt zgodny z WT2021



Autorzy projektu: dr inż. arch. Ludwika Juchniewicz-Lipińska, dr inż. arch. Miłosz Lipiński

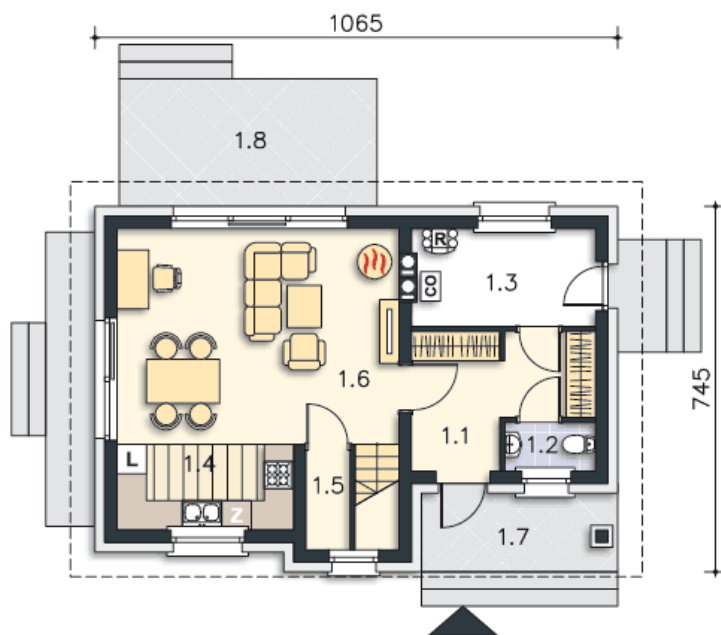
## OPIS PROJEKTU

Energooszczędny dom z użytkowym poddaszem, z ciekawymi elementami drewnianymi i metalowymi w elewacji. Na parterze znajduje się kuchnia, wygodny salon, obszerny wiatrołap, wc i kotłownia. Poddasze zajmują trzy ustawne sypialnie i jasna, duża łazienka. Prosta bryła uatrakcylnia ciekawe rozwiązanie klatki schodowej. Ten przytulny dom to doskonała propozycja dla osób szukających projektu funkcjonalnego i niedrogiego w późniejszej eksploatacji.





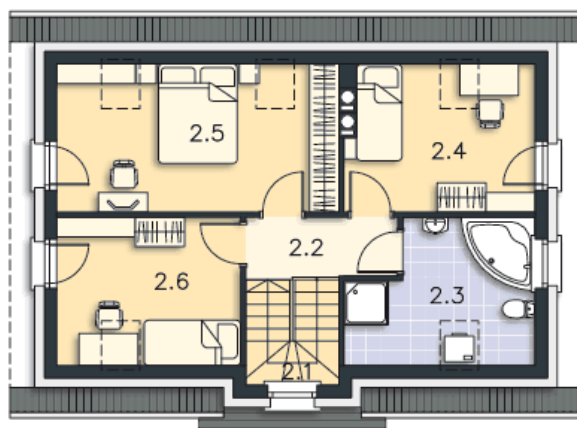
**PARTER**



**50.15M<sup>2</sup>**

|                   |                     |
|-------------------|---------------------|
| 1.1 Komunikacja   | 8.42m <sup>2</sup>  |
| 1.2 Wc            | 1.82m <sup>2</sup>  |
| 1.3 Kotłownia     | 7.32m <sup>2</sup>  |
| 1.4 Kuchnia       | 6.23m <sup>2</sup>  |
| 1.5 Spiżarnia     | 1.21m <sup>2</sup>  |
| 1.6 Pokój dzienny | 25.15m <sup>2</sup> |
| 1.7 Podest        | 5.98m <sup>2</sup>  |
| 1.8 Taras         | 15.6m <sup>2</sup>  |

**PODDASZE**



**50.14M<sup>2</sup>**

|                 |                     |
|-----------------|---------------------|
| 2.1 Schody      | 4.08m <sup>2</sup>  |
| 2.2 Komunikacja | 3.86m <sup>2</sup>  |
| 2.3 Łazienka    | 8.36m <sup>2</sup>  |
| 2.4 Pokój       | 9.66m <sup>2</sup>  |
| 2.5 Pokój       | 14.64m <sup>2</sup> |
| 2.6 Pokój       | 9.54m <sup>2</sup>  |