

PROJEKT DOMU

# AKUREYRI

DCP356

## 175,77m<sup>2</sup>



Autorzy projektu: dr inż. arch. Ludwika Juchniewicz-Lipińska, dr inż. arch. Miłosz Lipiński

cena projektu

**5 970 zł** z VAT

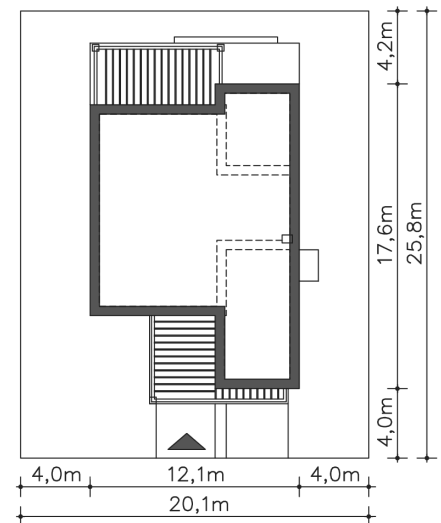
Powierzchnia użytkowa	175,77m <sup>2</sup>
Garaż	22,02m <sup>2</sup>
Kotłownia	8,00m <sup>2</sup>
Pow. zabudowy	172,60m <sup>2</sup>
Wys. kalenicy	7,09m
Kąt nachylenia dachu	1
Min. szerokość działki	20,10m

### ZAPOTRZEBOWANIE ENERGETYCZNE

EU<sub>co</sub> = 24.74 kWh/(m<sup>2</sup>rok)

EP = 65.63 kWh/(m<sup>2</sup>rok)

Projekt zgodny z WT2021

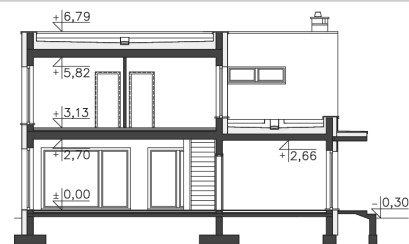


## OPIS PROJEKTU

Projekt domu Akureyri to nowoczesny dom z płaskim dachem, opracowany w standardzie energooszczędnym, z wpisaniem w bryłę garażem na jedno auto. Akureyri to dom dla ludzi ceniących wygodne otwarte przestrzenie, niekoniecznie potrzebujących dużej ilości sypialni. W projekcie tym uwagę zwraca z pewnością przestronny, ładnie przeszklony salon z antresolą połączony z jadalnią i kuchnią z praktyczną i jednocześnie dekoracyjną wyspą. Również na parterze zaplanowano sporej wielkości część prywatną, w formie Master Bedroom, w skład której wchodzi sypialnia z garderobą i łazienką. Na parterze znalazło się również miejsce na spiżarnię, wc i pomieszczenie gospodarcze. Druga kondygnacja to dwie sypialnie i łazienka oraz pralnia, a także strefa wypoczynkowa na antresoli.

Dom mimo płaskiego dachu nie został zaprojektowany w formie kostki. Podzielono go na łączące się ze sobą prostokąty, których przenikające się bryły tworzą ciekawą formę architektoniczną. Niewątpliwą ozdobą domu są ciekawie zaaranżowane strefy wejściowa oraz ogrodowa osłonięte pergolami oraz drewniane elementy elewacyjne. Duże okna w formie portfenetrów na piętrze i tarasowych przeszkleń od sufitu po podłogę na parterze, podzielono na dwa typy w zależności od pomieszczeń, w których się znajdują. W pokojach, gdzie mają zapewnić dużo światła okna są wysokie i szerokie, natomiast w pomieszczeniach gospodarczych i łazienkach są wąskie co zapewnia doświetlenie, ale jednocześnie prywatność. Projekt Akureyri to niebanalna propozycja dla odważnych inwestorów, którzy chcą, aby ich dom wyróżniał się spośród typowej zabudowy. W projekcie przewidziano ogrzewanie kotłem na gaz. Możliwa jest zmiana ogrzewania na pompę ciepła.

Poprzednia nazwa projektu: Wartościowy - EC361



## PARTER

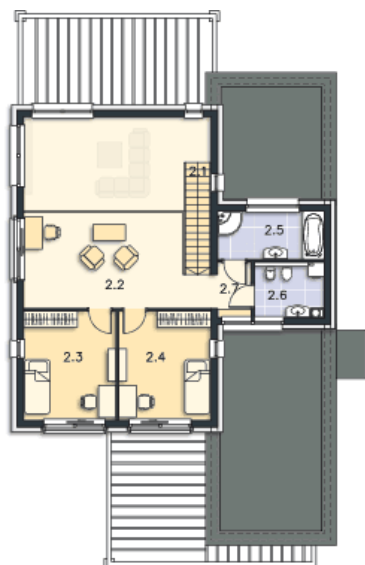


## 136.64M<sup>2</sup>

1.1 Wiatrołap	7.28m <sup>2</sup>
1.2 Wc	2.57m <sup>2</sup>
1.3 Komunikacja	5.77m <sup>2</sup>
1.4 Pokój dzienny, kuchnia	54.68m <sup>2</sup>
1.5 Spiżarnia	3.97m <sup>2</sup>
1.6 Komunikacja	4.96m <sup>2</sup>
1.7 Pokój	17.49m <sup>2</sup>
1.8 Łazienka	4.59m <sup>2</sup>
1.9 Garderoba	5.31m <sup>2</sup>
1.10 Kotłownia	8m <sup>2</sup>
1.11 Garaż	22.02m <sup>2</sup>
1.12 Taras	21.49m <sup>2</sup>
1.13 Taras	36.93m <sup>2</sup>
1.14 Podest	1.98m <sup>2</sup>

## PIĘTRO

## 69.15M<sup>2</sup>



2.1 Schody	4.12m <sup>2</sup>
2.2 Antresola	22.3m <sup>2</sup>
2.3 Pokój	13.82m <sup>2</sup>
2.4 Pokój	13.82m <sup>2</sup>
2.5 Łazienka	7.05m <sup>2</sup>
2.6 Wc, pralnia	5.16m <sup>2</sup>
2.7 Komunikacja	2.88m <sup>2</sup>