

PROJEKT DOMU

# AJACCIO

DCB73

## 143,94m<sup>2</sup>



LIPIŃSCY



LIPIŃSCY

Autorzy projektu: dr inż. arch. Ludwika Juchniewicz-Lipińska, dr inż. arch. Miłosz Lipiński

### OPIS PROJEKTU

Piękny, przestronny dom parterowy, doskonały na działkę z wejściem od południa, którego charakterystyczną cechą są duże przeszklenia – element nie tylko dekoracyjny, ale też maksymalne doświetlający wnętrze. W domu znajduje się duży salon, trzy sypialnie, jadalnia i półotwarty gabinet. Jest też łazienka, wc, spiżarnia i pomieszczenie gospodarcze, z którego przewidziano przejście do garażu. Za garażem, który został wkomponowany w bryłę budynku, zlokalizowano kotłownię z wyjściem na zewnątrz, dzięki czemu można zastosować ogrzewanie na paliwo stałe.

cena projektu

**4 270 zł** z VAT

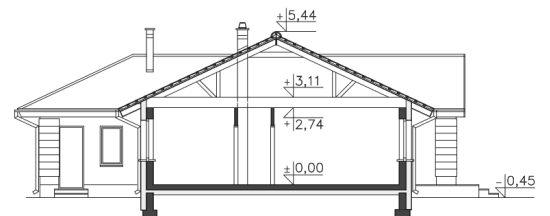
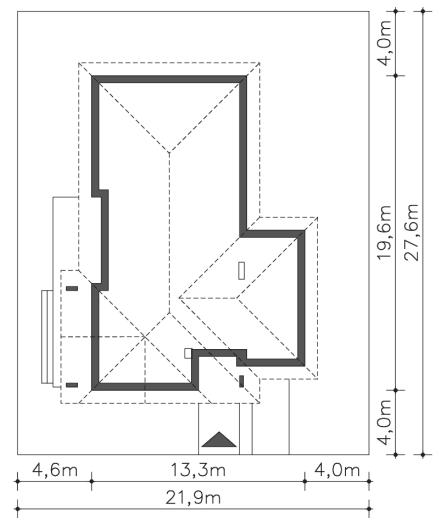
Powierzchnia użytkowa	143,94m <sup>2</sup>
Garaż	17,84m <sup>2</sup>
Kotłownia	6,34m <sup>2</sup>
Pow. zabudowy	209,96m <sup>2</sup>
Wys. kalenicy	5,89m
Kąt nachylenia dachu	25
Powierzchnia dachu	312,00m <sup>2</sup>
Min. szerokość działki	21,90m

### ZAPOTRZEBOWANIE ENERGETYCZNE

EU<sub>co</sub> = 24.11 kWh/(m<sup>2</sup>rok)

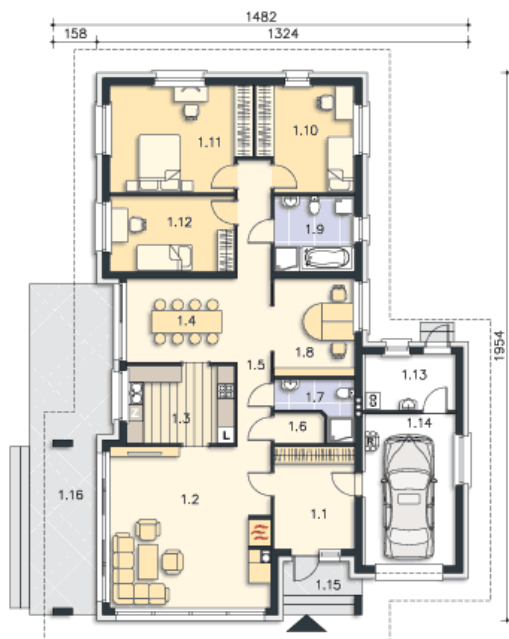
EP = 55.98 kWh/(m<sup>2</sup>rok)

Projekt zgodny z WT2021



PARTER

168.12M<sup>2</sup>



1.1 Wiatrołap	10m <sup>2</sup>
1.2 Pokój dzienny	32.82m <sup>2</sup>
1.3 Kuchnia	10.2m <sup>2</sup>
1.4 Jadalnia	11.81m <sup>2</sup>
1.5 Komunikacja	12.22m <sup>2</sup>
1.6 Spiżarnia	1.8m <sup>2</sup>
1.7 Łazienka	4.36m <sup>2</sup>
1.8 Gabinet	9.42m <sup>2</sup>
1.9 Łazienka	7.77m <sup>2</sup>
1.10 Pokój	12.78m <sup>2</sup>
1.11 Pokój	18.79m <sup>2</sup>
1.12 Pokój	11.97m <sup>2</sup>
1.13 Kotłownia	6.34m <sup>2</sup>
1.14 Garaż	17.84m <sup>2</sup>
1.15 Podest	3.1m <sup>2</sup>
1.16 Taras	31.54m <sup>2</sup>