

PROJEKT DOMU

## AJACCIO IV

DCP282

## 180,23m<sup>2</sup>



Autoryzacja projektu: dr inż. arch. Ludwika Juchniewicz-Lipińska, dr inż. arch. Miłosz Lipiński

cena projektu

**5 870 zł** z VAT

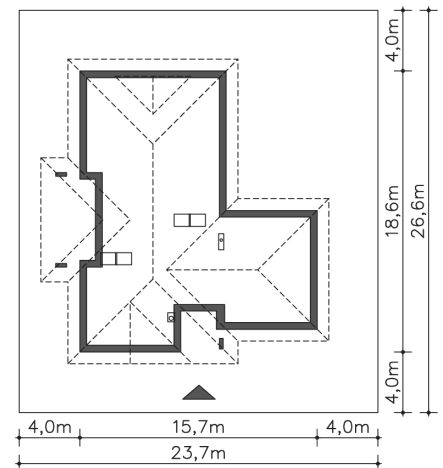
Powierzchnia użytkowa	180,23m <sup>2</sup>
Garaż	34,06m <sup>2</sup>
Kotłownia	4,85m <sup>2</sup>
Pow. zabudowy	212,00m <sup>2</sup>
Wys. kalenicy	7,39m
Kąt nachylenia dachu	35
Min. szerokość działki	23,70m

### ZAPOTRZEBOWANIE ENERGETYCZNE

EU<sub>co</sub> = 19.27 kWh/(m<sup>2</sup>rok)

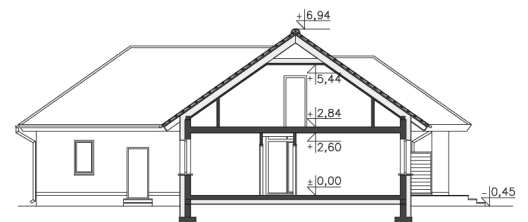
EP = 49.01 kWh/(m<sup>2</sup>rok)

Projekt zgodny z WT2021

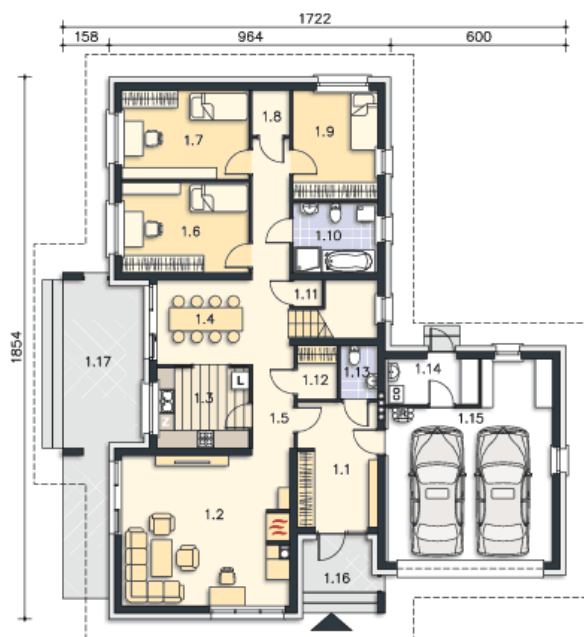


### OPIS PROJEKTU

Charakterystyczny dom energooszczędny na działkę z wjazdem od południa, połączenie niebanalnego wyglądu z wygodnym wnętrzem. Na parterze przewidziano piękny, przeszklony salon z antresolą, kuchnię, jadalnię, trzy sypialnie, łazienkę, wc, pomieszczenie gospodarcze, i garderobę. Z domu można przejść do garażu na dwa stanowiska, w którym zaplanowano kotłownię. Poddasze to dwie sypialnie, łazienka i garderoba. Niebanalną, przykuwającą uwagę bryłę domu zdobią duże przeszklenia, dzięki czemu wnętrze jest doskonale doświetlone.



PARTER



164.17M<sup>2</sup>

1.1 Wiatrołap	11.72m <sup>2</sup>
1.2 Pokój dzienny	29.54m <sup>2</sup>
1.3 Kuchnia	8.44m <sup>2</sup>
1.4 Jadalnia	9.57m <sup>2</sup>
1.5 Komunikacja	13.66m <sup>2</sup>
1.6 Pokój	13.21m <sup>2</sup>
1.7 Pokój	13.03m <sup>2</sup>
1.8 Schowek	1.96m <sup>2</sup>
1.9 Pokój	10.9m <sup>2</sup>
1.10 Łazienka	6.96m <sup>2</sup>
1.11 Schowek	1.35m <sup>2</sup>
1.12 Spizarnia	2.52m <sup>2</sup>
1.13 Wc	2.4m <sup>2</sup>
1.14 Kotłownia	4.85m <sup>2</sup>
1.15 Garaż	34.06m <sup>2</sup>
1.16 Podest	4.51m <sup>2</sup>
1.17 Taras	23.7m <sup>2</sup>

PODDASZE



54.97M<sup>2</sup>

2.1 Komunikacja	6.1m <sup>2</sup>
2.2 Schody	7.95m <sup>2</sup>
2.3 Pokój	19.96m <sup>2</sup>
2.4 Garderoba	2.58m <sup>2</sup>
2.5 Pokój	11.98m <sup>2</sup>
2.6 Łazienka	4.07m <sup>2</sup>
2.7 Garderoba	2.33m <sup>2</sup>
2.8 Strych	9.38m <sup>2</sup>