

Projekt: **Ajaccio III** (DCB73b) cena: 2970 zł

<b>Pow. użytkowa:</b>	<b>130,35 m<sup>2</sup></b>
+ pow. garażu:	17,19 m <sup>2</sup>
+ pow. kotłowni:	5,04 m <sup>2</sup>
<b>Pow. netto:</b>	152,58 m <sup>2</sup>
<b>Pow. zabudowy:</b>	193,53 m <sup>2</sup>
<b>Min. szer. działki:</b>	21,40 m
<b>Kubatura:</b>	915,00 m <sup>3</sup>
<b>Wysokość kalenicy:</b>	6,51 m
<b>Kąt nachylenia dachu:</b>	30,00 °
<b>Zapotrzebowanie energetyczne:</b>	
EUco: 23,43kWh/(m <sup>2</sup> rok)	
EP spełnia nowe wymagania WT	
	

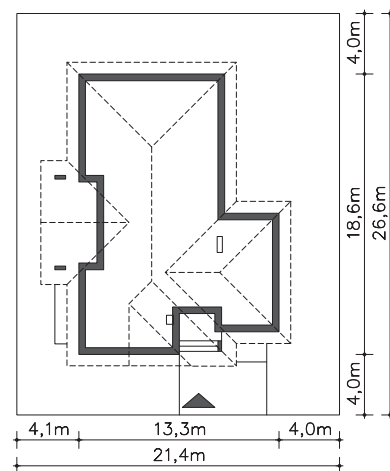


**autorzy:** dr inż. arch. Ludwika Juchniewicz-Lipińska, dr inż. arch. Miłosz Lipiński

### Opis:

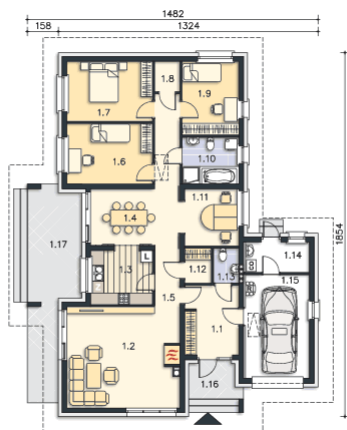
Piękny dom parterowy, nadający się na działkę z wjazdem od południa. Niebanalna bryła z charakterystycznym, dużym przeszkleniem w ścianie frontowej, zdecydowanie zwraca uwagę. Wnętrze podzielono na dwie wyraźne strefy, dzienną i nocną. W dziennej znajduje się duży wiatrołap, piękny, wysoki salon, kuchnia, spiżarnia, jadalnia i gabinet i wc. Część nocna, prywatna to trzy ustawne sypialnie, komfortowa łazienka i garderoba. Z wnętrza domu można przejść do jednostanowiskowego garażu, a za nim znajduje się kotłownia z wyjściem na zewnątrz.

### Rzut działki:



# Projekt: **Ajaccio III** (DCB73b)

**Parter:** 152,58 m<sup>2</sup>



Powierzchnia łączna: **152,58 m<sup>2</sup>**

1.1	Wiatrołap	9,64 m <sup>2</sup>
1.2	Pokój dzienny	29,40 m <sup>2</sup>
1.3	Kuchnia	8,66 m <sup>2</sup>
1.4	Jadalnia	9,39 m <sup>2</sup>
1.5	Komunikacja	14,09 m <sup>2</sup>
1.6	Pokój	13,44 m <sup>2</sup>
1.7	Pokój	13,27 m <sup>2</sup>
1.8	Schowek	2,01 m <sup>2</sup>
1.9	Pokój	10,84 m <sup>2</sup>
1.10	Łazienka	6,91 m <sup>2</sup>
1.11	Pokój	7,95 m <sup>2</sup>
1.12	Spizarnia	2,43 m <sup>2</sup>
1.13	Wc	2,32 m <sup>2</sup>
1.14	Kotłownia	5,04 m <sup>2</sup>
1.15	Garaż	17,19 m <sup>2</sup>
<b>oraz:</b>		
1.16	Podest	4,51 m <sup>2</sup>
1.17	Taras	23,70 m <sup>2</sup>

