

PROJEKT DOMU

AJACCIO III

DCB73b

130,35m²

PROMOCJA NA PROJEKTY DOMÓW ŚREDNIEJ
WIELKOŚCI OD 100M² DO 150M²

- 400 zł



cena projektu

4 770 zł z VAT 5170 zł

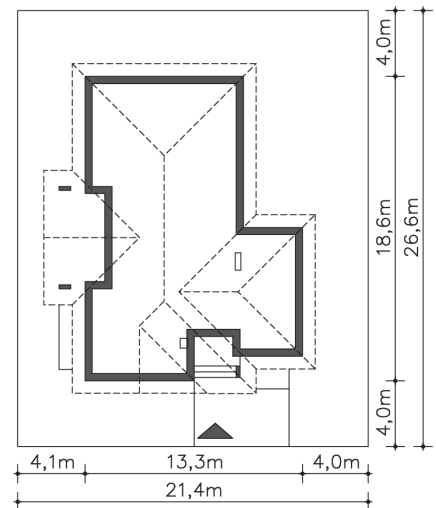
Powierzchnia użytkowa	130,35m ²
Garaż	17,19m ²
Kotłownia	5,04m ²
Pow. zabudowy	193,53m ²
Wys. kalenicy	6,51m
Kąt nachylenia dachu	30
Min. szerokość działki	21,40m

ZAPOTRZEBOWANIE ENERGETYCZNE

EU_{co} = 23.16 kWh/(m²rok)

EP = 59.97 kWh/(m²rok)

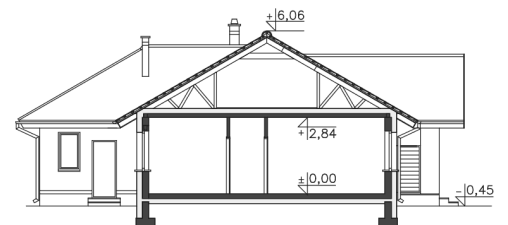
Projekt zgodny z WT2021



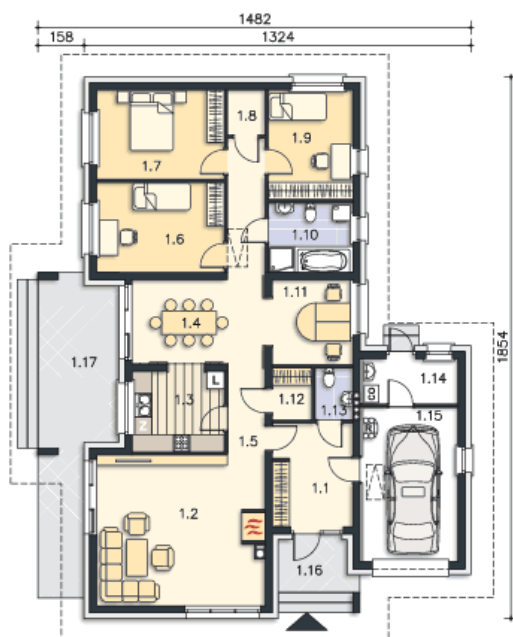
Autorzy projektu: dr inż. arch. Ludwika Juchniewicz-Lipińska, dr inż. arch. Miłosz Lipiński

OPIS PROJEKTU

Piękny dom parterowy, nadający się na działkę z wjazdem od południa. Niebanalna bryła z charakterystycznym, dużym przeszkleniem w ścianie frontowej, zdecydowanie zwraca uwagę. Wnętrze podzielono na dwie wyraźne strefy, dzienną i nocną. W dziennej znajduje się duży wiatrołap, piękny, wysoki salon, kuchnia, spiżarnia, jadalnia i gabinet i wc. Część nocna, prywatna to trzy ustawne sypialnie, komfortowa łazienka i garderoba. Z wnętrza domu można przejść do jednostanowiskowego garażu, a za nim znajduje się kotłownia z wyjściem na zewnątrz.



PARTER



152.58M²

1.1 Wiatrołap	9.64m ²
1.2 Pokój dzienny	29.4m ²
1.3 Kuchnia	8.66m ²
1.4 Jadalnia	9.39m ²
1.5 Komunikacja	14.09m ²
1.6 Pokój	13.44m ²
1.7 Pokój	13.27m ²
1.8 Schowek	2.01m ²
1.9 Pokój	10.84m ²
1.10 Łazienka	6.91m ²
1.11 Pokój	7.95m ²
1.12 Spizarnia	2.43m ²
1.13 Wc	2.32m ²
1.14 Kotłownia	5.04m ²
1.15 Garaż	17.19m ²
1.16 Podest	4.51m ²
1.17 Taras	23.7m ²