

Projekt: **Ajaccio II** (DCB73a) cena: 3470 zł

Pow. użytkowa:	150,04 m²
+ pow. garażu:	27,35 m ²
+ pow. kotłowni:	11,30 m ²
Pow. netto:	188,69 m ²
Pow. zabudowy:	235,68 m ²
Min. szer. działki:	23,70 m
Kubatura:	1 071,00 m ³
Wysokość kalenicy:	6,44 m
Kąt nachylenia dachu:	30,00 °
Zapotrzebowanie energetyczne:	
EUco: 24,88kWh/(m ² rok)	
EP spełnia nowe wymagania WT	
	

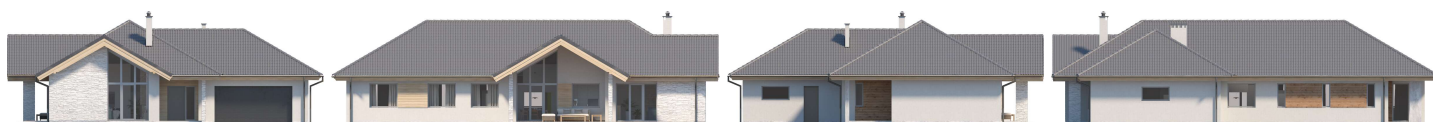
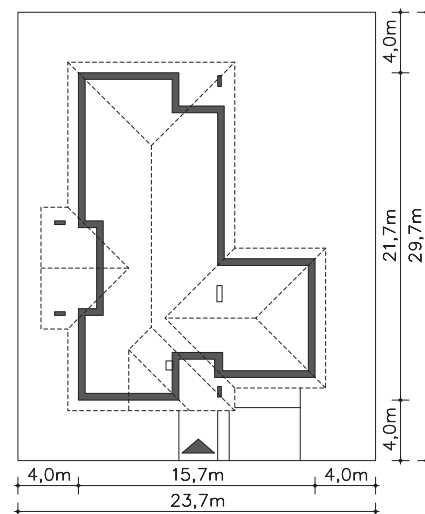


autorzy: dr inż. arch. Ludwika Juchniewicz-Lipińska, dr inż. arch. Miłosz Lipiński

Opis:

Wygodny, przestronny dom parterowy, zwracający uwagę głównie ciekawą bryłą i dużymi przeszkleniami, dzięki którym wewnątrz jest pełne światła. Mieszkańcy mają do dyspozycji obszerny salon, ciekawie zaaranżowaną kuchnię z jadalnią, gabinet, trzy sypialnie, w tym jedną z łazienką, spiżarnię, wc i wspólną łazienkę. Za dwustanowiskowym garażem, wkomponowanym w bryłę domu, znajduje się pomieszczenie z kotłownią, która ma niezależne wyjście na zewnątrz. Dom, dzięki usytuowaniu salonu od strony wejściowej, doskonale nadaje się na działki z wejściem od południa.

Rzut działki:



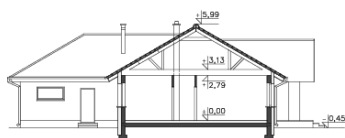
Projekt: **Ajaccio II** (DCB73a)

Parter: 188,69 m²



Powierzchnia łączna: **188,69** m²

1.1	Wiatrołap	9,64 m ²
1.2	Pokój dzienny	29,40 m ²
1.3	Kuchnia	8,66 m ²
1.4	Jadalnia	9,39 m ²
1.5	Komunikacja	15,26 m ²
1.6	Pokój	11,70 m ²
1.7	Pokój	11,74 m ²
1.8	Pokój	21,46 m ²
1.9	Łazienka	6,50 m ²
1.10	Łazienka	8,38 m ²
1.11	Garderoba	5,17 m ²
1.12	Gabinet	9,04 m ²
1.13	Spizarnia	1,89 m ²
1.14	Wc	1,81 m ²
1.15	Kotłownia	11,30 m ²
1.16	Garaż	27,35 m ²
oraz:		
1.17	Podest	4,51 m ²
1.18	Taras	23,70 m ²
1.19	Taras	3,64 m ²



**LIPIŃSCY
DOMY**