

PROJEKT DOMU

AJACCIO

DCB73

143,94m²



LIPIŃSCY



LIPIŃSCY

Autorzy projektu: dr inż. arch. Ludwika Juchniewicz-Lipińska, dr inż. arch. Miłosz Lipiński

OPIS PROJEKTU

Piękny, przestronny dom parterowy, doskonały na działkę z wejściem od południa, którego charakterystyczną cechą są duże przeszklenia – element nie tylko dekoracyjny, ale też maksymalne doświetlający wnętrze. W domu znajduje się duży salon, trzy sypialnie, jadalnia i półotwarty gabinet. Jest też łazienka, wc, spiżarnia i pomieszczenie gospodarcze, z którego przewidziano przejście do garażu. Za garażem, który został wkomponowany w bryłę budynku, zlokalizowano kotłownię z wyjściem na zewnątrz, dzięki czemu można zastosować ogrzewanie na paliwo stałe.

cena projektu

4 270 zł z VAT

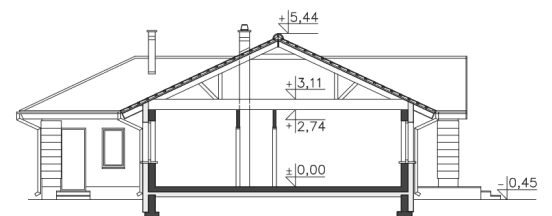
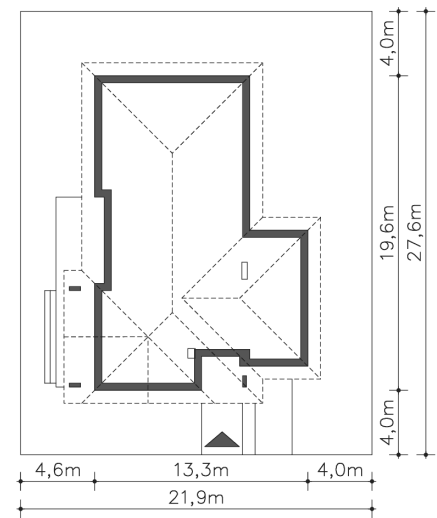
| | |
|------------------------|----------------------|
| Powierzchnia użytkowa | 143,94m ² |
| Garaż | 17,84m ² |
| Kotłownia | 6,34m ² |
| Pow. zabudowy | 209,96m ² |
| Wys. kalenicy | 5,89m |
| Kąt nachylenia dachu | 25 |
| Powierzchnia dachu | 312,00m ² |
| Min. szerokość działki | 21,90m |

ZAPOTRZEBOWANIE ENERGETYCZNE

EU_{co} = 24.11 kWh/(m²rok)

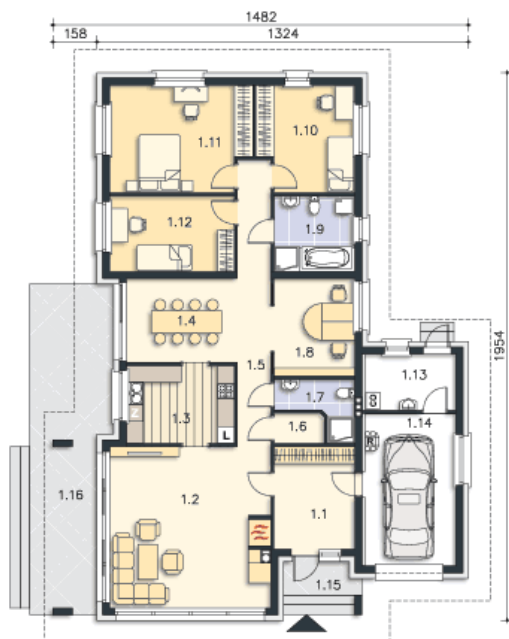
EP = 55.98 kWh/(m²rok)

Projekt zgodny z WT2021



PARTER

168.12M²



| | |
|-------------------|---------------------|
| 1.1 Wiatrołap | 10m ² |
| 1.2 Pokój dzienny | 32.82m ² |
| 1.3 Kuchnia | 10.2m ² |
| 1.4 Jadalnia | 11.81m ² |
| 1.5 Komunikacja | 12.22m ² |
| 1.6 Spiżarnia | 1.8m ² |
| 1.7 Łazienka | 4.36m ² |
| 1.8 Gabinet | 9.42m ² |
| 1.9 Łazienka | 7.77m ² |
| 1.10 Pokój | 12.78m ² |
| 1.11 Pokój | 18.79m ² |
| 1.12 Pokój | 11.97m ² |
| 1.13 Kotłownia | 6.34m ² |
| 1.14 Garaż | 17.84m ² |
| 1.15 Podest | 3.1m ² |
| 1.16 Taras | 31.54m ² |