

PROJEKT DOMU

ADELAJDA

DCB132

162,56m²



Autorzy projektu: dr inż. arch. Ludwika Juchniewicz-Lipińska, dr inż. arch. Miłosz Lipiński

cena projektu

6 170 zł z VAT

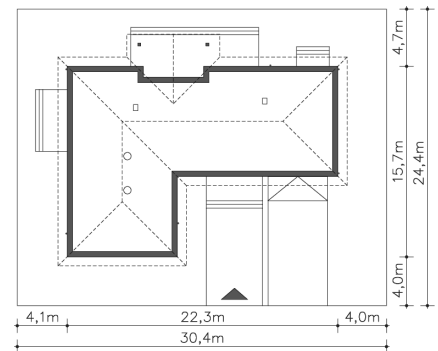
Powierzchnia użytkowa	162,56m ²
Garaż	30,34m ²
Kotłownia	8,42m ²
Pow. zabudowy	256,64m ²
Wys. kalenicy	6,45m
Kąt nachylenia dachu	30
Min. szerokość działki	30,40m

ZAPOTRZEBOWANIE ENERGETYCZNE

EU_{co} = 23.44 kWh/(m²rok)

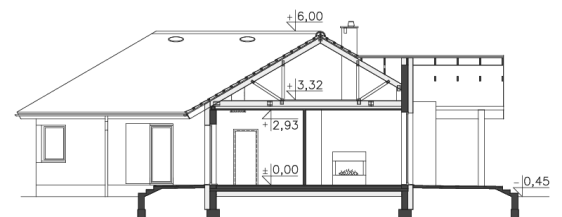
EP = 64.9 kWh/(m²rok)

Projekt zgodny z WT2021



OPIS PROJEKTU

Energooszczędny rozłożysty dom parterowy w kształcie litery L, z funkcjonalnie rozplanowanym układem pomieszczeń, przeznaczony dla 4-5 osobowej rodziny. Centralnym miejscem w domu jest duży, wygodny, doskonale doświetlony salon, z którego można wyjść na częściowo zadaszony taras, stanowiący kontynuację przestrzeni rekreacyjnej. Obok salonu znajduje się otwarta kuchnia z jadalnią, obok której zlokalizowano niezbędną w każdym domu spiżarnię. Część prywatną domu stanowią cztery sypialnie, w tym jedna z własną łazienką i garderobą – z tej sypialni małżeńskiej można wyjść na prywatny taras. W bryłę domu wpisano garaż na dwa auta, do którego można wejść bezpośrednio z domu. Za nim znajduje się kotłownia oraz pomieszczenie gospodarcze. Kamienne łupkowe elementy elewacji harmonijnie podkreślają urok domu. W projekcie przewidziano ogrzewanie kotłem na gaz. Możliwa jest zmiana ogrzewania na pompę ciepła.



PARTER



207.34m²

1.1 Wiatrołap	6.69m ²
1.2 Pom.gosp.	3.22m ²
1.3 Spiżarnia	3.43m ²
1.4 Kuchnia, jadalnia	20.02m ²
1.5 Salon	38.66m ²
1.6 Komunikacja	8.41m ²
1.7 Wc	1.77m ²
1.8 Łazienka	6.35m ²
1.9 Pokój	13.9m ²
1.10 Pokój	14.38m ²
1.11 Pokój	13.55m ²
1.12 Pokój	18.72m ²
1.13 Garderoba	5.88m ²
1.14 Łazienka	7.58m ²
1.15 Kotłownia	8.42m ²
1.16 Pom.pomocnicze	6.02m ²
1.17 Garaż	30.34m ²
1.18 Podest	11.96m ²
1.19 Taras	13.26m ²
1.20 Taras	38.06m ²
1.21 Podest	4.32m ²