

PROJEKT DOMU

AARHUS

DCP287

183,04m²



Autorzy projektu: dr inż. arch. Ludwika Juchniewicz-Lipińska, dr inż. arch. Miłosz Lipiński

cena projektu

5 970 zł z VAT

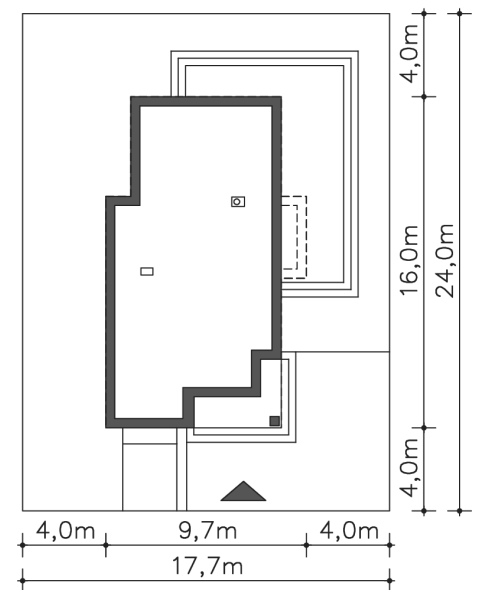
Powierzchnia użytkowa	183,04m²
Garaż	18,01m²
Pow. zabudowy	133,50m²
Wys. kalenicy	6,99m
Kąt nachylenia dachu	1
Min. szerokość działki	17,70m

ZAPOTRZEBOWANIE ENERGETYCZNE

EU_{co} = 21.87 kWh/(m²rok)

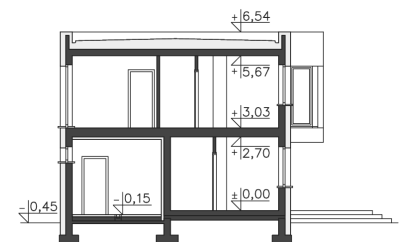
EP = 55.94 kWh/(m²rok)

Projekt zgodny z WT2021



OPIS PROJEKTU

Nowoczesny dom energooszczędny, idealny na wąską działkę. Wspólna strefa dzienna na parterze, z dużym przeszklonym salonem z kominkiem, kuchnią i jadalnią sprzyja rodzinnym spotkaniom. Obok kuchni zaplanowano schowek, jest też wpisany w bryłę domu garaż na jedno auto oraz kotłownia i wc. Druga kondygnacja to cztery ustawne sypialnie, w tym duża sypialnia rodziców z własną łazienką i garderobą, komfortowa wspólna łazienka oraz kąciek rekreacyjny lub miejsce do pracy. Nowoczesna bryła z dużymi przeszkleniami na pewno zwróci uwagę niejednego miłośnika prostych, ale efektownych rozwiązań.



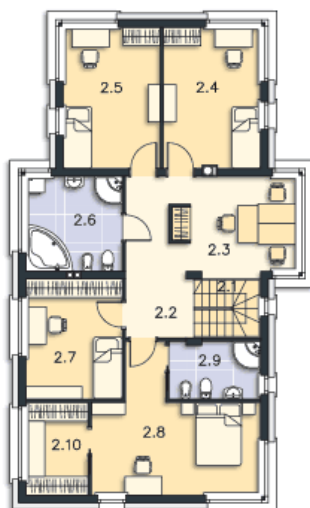
PARTER



93.53M²

1.1 Wiatrołap	4.62m ²
1.2 Komunikacja	8.2m ²
1.3 Łazienka	3.82m ²
1.4 Schowek	1.65m ²
1.5 Kuchnia	10.98m ²
1.6 Jadalnia	13.01m ²
1.7 Pokój dzienny	30m ²
1.8 C.o.	3.24m ²
1.9 Garaż	18.01m ²
1.10 Podest	18.1m ²
1.11 Taras	38.22m ²

PIĘTRO



107.52M²

2.1 Schody	4.08m ²
2.2 Komunikacja	4.2m ²
2.3 Pokój	18.06m ²
2.4 Pokój	14.58m ²
2.5 Pokój	14.71m ²
2.6 Łazienka	9.49m ²
2.7 Pokój	12m ²
2.8 Pokój	18.89m ²
2.9 Łazienka	5.53m ²
2.10 Garderoba	5.98m ²