

PROJEKT DOMU

## WENECJA

LMB99

104,96m<sup>2</sup>



Autorzy projektu: dr inż. arch. Ludwika Juchniewicz-Lipińska, dr inż. arch. Miłosz Lipiński

cena projektu

**3 490 zł** z VAT

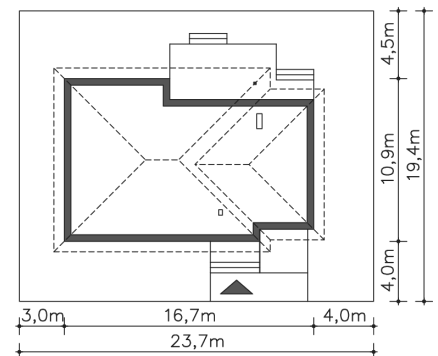
Powierzchnia użytkowa	104,96m <sup>2</sup>
Garaż	17,64m <sup>2</sup>
Kotłownia	6,80m <sup>2</sup>
Pow. zabudowy	164,33m <sup>2</sup>
Wys. kalenicy	6,96m
Kąt nachylenia dachu	30
Powierzchnia dachu	245,83m <sup>2</sup>
Min. szerokość działki	23,70m

### ZAPOTRZEBOWANIE ENERGETYCZNE

EU<sub>co</sub> = 49.58 kWh/(m<sup>2</sup>rok)

EP = 69.9 kWh/(m<sup>2</sup>rok)

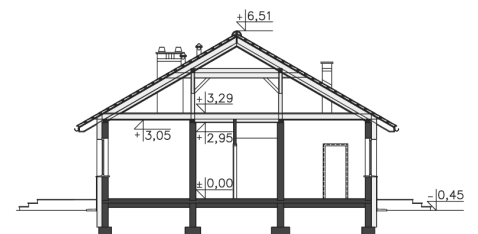
Projekt zgodny z WT2021



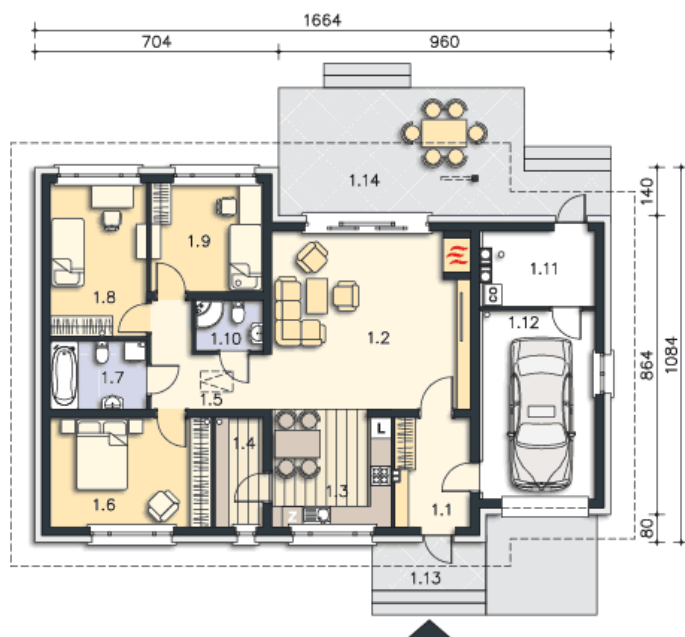
### OPIS PROJEKTU

Klasyczny domek parterowy o wielospadowym dachu, który ładnie komponuje się na podmiejskich osiedlach. Na stosunkowo niedużej powierzchni oferuje trzy wygodne sypialnie z sąsiadującymi obok łazienkami oraz część dzienną, do której wchodzi się nieco nietypowo – z wiatrołapu do salonu. Kuchnia ma okno na stronę frontową domu i wyposażona jest w sporą spiżarnię. Przechodni salon posiada kominek oraz duże rozsuwane okno wychodzące na częściowo zadaszony taras ogrodowy. Z wiatrołapu można przejść bezpośrednio do garażu, a stamtąd do pomieszczenia gospodarczego z piecem. Pomieszczenie to ma osobne wyjście na zewnątrz, więc może pełnić też rolę składziku ogrodniczego.

Poprzednia nazwa projektu: Wyśmienity - C320



PARTER



129.4M<sup>2</sup>

1.1 Wiatrołap	6.77m <sup>2</sup>
1.2 Pokój dzienny	29.39m <sup>2</sup>
1.3 Kuchnia	11.52m <sup>2</sup>
1.4 Spizarnia	4.34m <sup>2</sup>
1.5 Komunikacja	7.44m <sup>2</sup>
1.6 Pokój	14.54m <sup>2</sup>
1.7 Łazienka	5.53m <sup>2</sup>
1.8 Pokój	12.38m <sup>2</sup>
1.9 Pokój	10.21m <sup>2</sup>
1.10 Łazienka	2.84m <sup>2</sup>
1.11 Kotłownia	6.8m <sup>2</sup>
1.12 Garaż	17.64m <sup>2</sup>
1.13 Podest	4.62m <sup>2</sup>
1.14 Taras	29.52m <sup>2</sup>