

PROJEKT DOMU

# WALENCJA

DCB49

## 153,03m<sup>2</sup>



cena projektu

**3 870 zł** z VAT

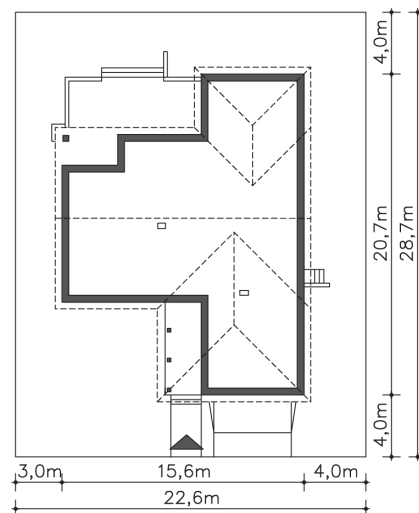
Powierzchnia użytkowa	153,03m <sup>2</sup>
Garaż	32,35m <sup>2</sup>
Pow. zabudowy	228,44m <sup>2</sup>
Wys. kalenicy	6,27m
Kąt nachylenia dachu	25
Powierzchnia dachu	311,66m <sup>2</sup>
Min. szerokość działki	23,80m

### ZAPOTRZEBOWANIE ENERGETYCZNE

EU<sub>co</sub> = 30.11 kWh/(m<sup>2</sup>rok)

EP = 69.9 kWh/(m<sup>2</sup>rok)

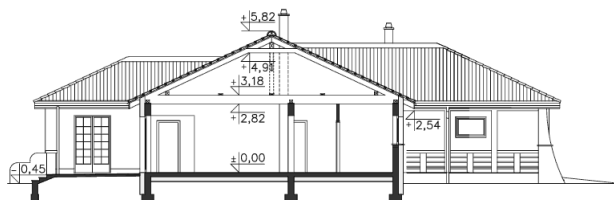
Projekt zgodny z WT2021



Autorzy projektu: dr inż. arch. Ludwika Juchniewicz-Lipińska, mgr inż. arch. Grzegorz Tomaszewski

### OPIS PROJEKTU

Dom energooszczędny, który wyróżnia się dużą przestrzenią strefy wspólnej integrującej życie rodzinne. Na tą część składa się przestronny salon z kominkiem i dużymi przeszkleniami otwierającymi dom na ogród, a także otwarta na salon kuchnia z wyjściem na zadaszony taras, gdzie przyjemnie będzie można biesiadować z rodziną. Po prawej stronie od salonu znajduje się część prywatna z trzema sypialniami, z których jedna z nich ma własną łazienkę i wyjście na taras. Dostępna jest wersja standardowa Providence (LMB49).



PARTER

185.38m<sup>2</sup>



1.1 Wiatrołap	9.46m <sup>2</sup>
1.2 Komunikacja	22.14m <sup>2</sup>
1.3 Wc	2.51m <sup>2</sup>
1.4 Spiżarnia	2.92m <sup>2</sup>
1.5 Gabinet	13.27m <sup>2</sup>
1.6 Kuchnia	12.8m <sup>2</sup>
1.7 Pokój dzienny	29.4m <sup>2</sup>
1.8 Pokój	18.25m <sup>2</sup>
1.9 Łazienka	4.88m <sup>2</sup>
1.10 Łazienka	5.31m <sup>2</sup>
1.11 Pokój	11.89m <sup>2</sup>
1.12 Pokój	11.82m <sup>2</sup>
1.13 Pom.gosp., c.o.	8.38m <sup>2</sup>
1.14 Garaż	32.35m <sup>2</sup>
1.15 Podest	11.72m <sup>2</sup>
1.16 Podest	0.62m <sup>2</sup>
1.17 Taras	38.03m <sup>2</sup>