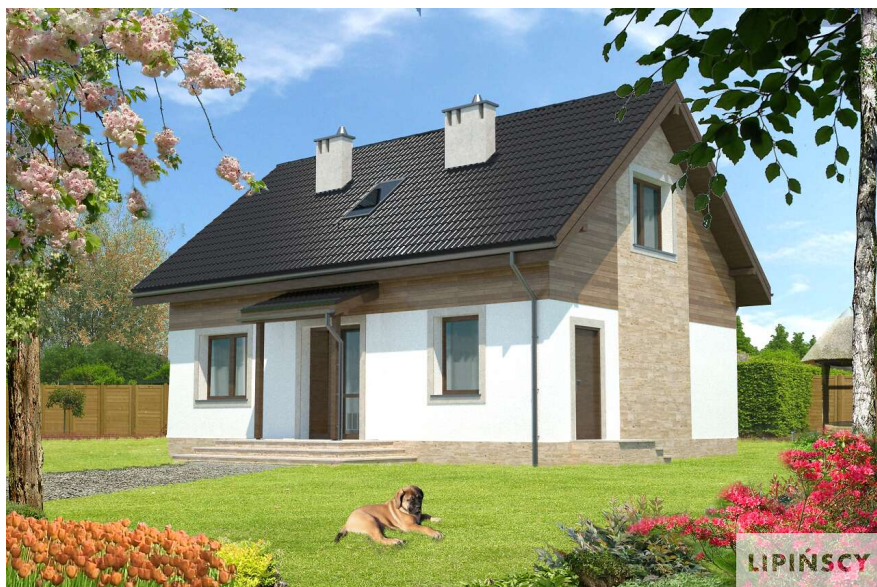


PROJEKT DOMU

**VIGO**

LMP229

102,02m<sup>2</sup>



Autorzy projektu: dr inż. arch. Ludwika Juchniewicz-Lipińska, dr inż. arch. Miłosz Lipiński

cena projektu

**4 490 zł** z VAT

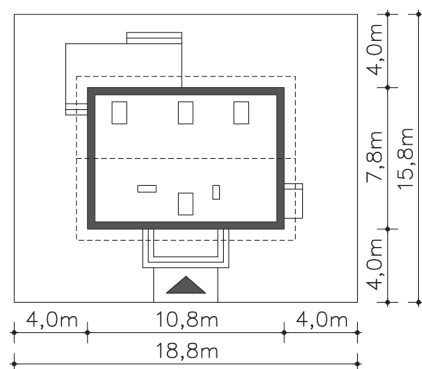
Powierzchnia użytkowa	102,02m <sup>2</sup>
Kotłownia	6,42m <sup>2</sup>
Pow. zabudowy	83,30m <sup>2</sup>
Wys. kalenicy	7,80m
Kąt nachylenia dachu	40
Powierzchnia dachu	143,10m <sup>2</sup>
Wys. ścianki kolankowej	0,67m
Min. szerokość działki	18,80m

#### ZAPOTRZEBOWANIE ENERGETYCZNE

EU<sub>co</sub> = 44.26 kWh/(m<sup>2</sup>rok)

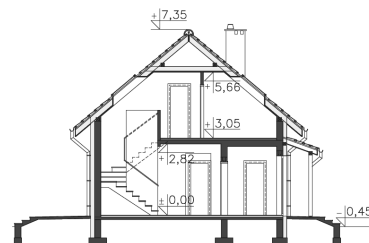
EP = 65.33 kWh/(m<sup>2</sup>rok)

Projekt zgodny z WT2021

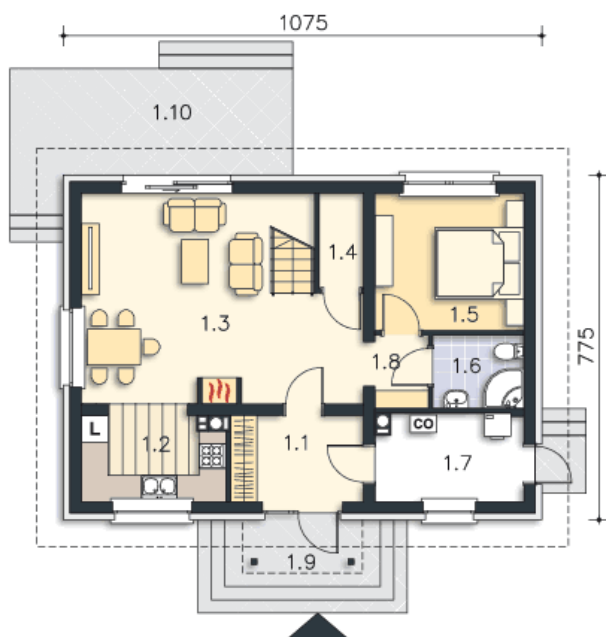


#### OPIS PROJEKTU

Elegancki dom z użytkowym poddaszem, który poprzez proste rozwiązania gwarantuje niskie koszty wykonania. Ciekawy detal wykończenia elewacji dodaje budynkowi charakteru. Do wnętrza zaprasza duży hall z widokiem na schody i salon z kominkiem. Nieco wydzielony został dodatkowy pokój z łazienką. Ze sporej kotłowni prowadzi niezależne wyjście na zewnątrz, co pozwala na zastosowanie kotła c.o. na paliwo stałe. Dwie duże sypialnie na poddaszu mają własne garderoby, a wygodna łazienka pomieści zarówno wannę narożnikową, jak i prysznic. Takie rozplanowanie strefy prywatnej zapewnia domownikom komfort przy zachowaniu niezbędnej intymności.



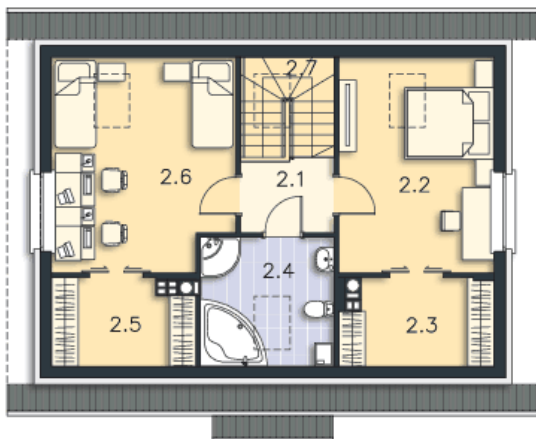
PARTER



61.93M<sup>2</sup>

1.1 Wiatrołap	5.77m <sup>2</sup>
1.2 Kuchnia	6.25m <sup>2</sup>
1.3 Salon	25.52m <sup>2</sup>
1.4 Schowek	2.11m <sup>2</sup>
1.5 Pokój	10.28m <sup>2</sup>
1.6 Łazienka	3.36m <sup>2</sup>
1.7 Kotłownia	6.42m <sup>2</sup>
1.8 Komunikacja	2.22m <sup>2</sup>
1.9 Podest	5.25m <sup>2</sup>
1.10 Taras	16.32m <sup>2</sup>

PODDASZE



46.51M<sup>2</sup>

2.1 Komunikacja	3.46m <sup>2</sup>
2.2 Pokój	13.12m <sup>2</sup>
2.3 Garderoba	2.65m <sup>2</sup>
2.4 Łazienka	5.43m <sup>2</sup>
2.5 Garderoba	2.5m <sup>2</sup>
2.6 Pokój	14.75m <sup>2</sup>
2.7 Schody	4.6m <sup>2</sup>