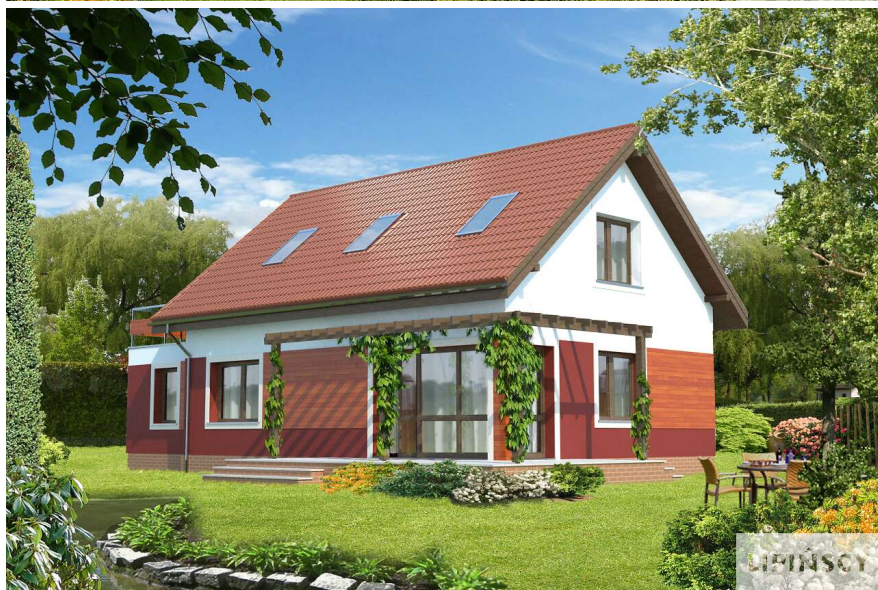


PROJEKT DOMU

## VIGO II

LMP229a

102,02m<sup>2</sup>



Autoryzacja projektu: dr inż. arch. Ludwika Juchniewicz-Lipińska, dr inż. arch. Miłosz Lipiński

cena projektu

**4 490 zł** z VAT

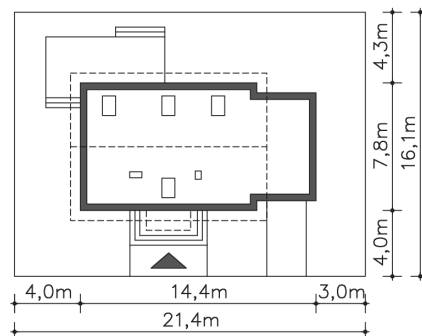
Powierzchnia użytkowa	102,02m <sup>2</sup>
Garaż	18,80m <sup>2</sup>
Kotłownia	6,42m <sup>2</sup>
Pow. zabudowy	107,02m <sup>2</sup>
Wys. kalenicy	7,80m
Kąt nachylenia dachu	40
Powierzchnia dachu	143,10m <sup>2</sup>
Wys. ścianki kolankowej	0,67m
Min. szerokość działki	21,40m

### ZAPOTRZEBOWANIE ENERGETYCZNE

EUco = 34.69 kWh/(m<sup>2</sup>rok)

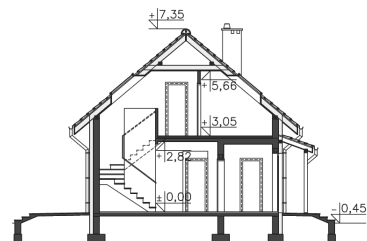
EP = 60.87 kWh/(m<sup>2</sup>rok)

Projekt zgodny z WT2021

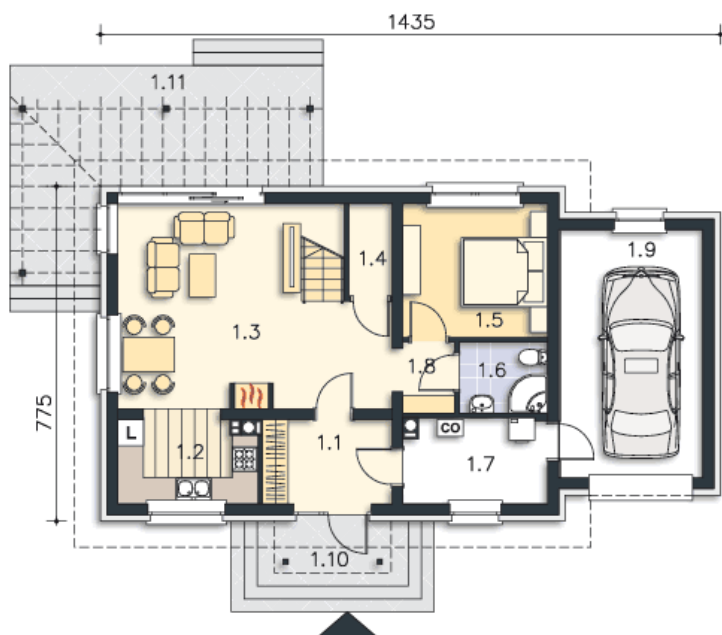


### OPIS PROJEKTU

Wygodny, prosty i tani w realizacji dom z użytkowym poddaszem. Funkcjonalność została zapewniona poprzez doskonałe rozplanowanie przestrzeni. Salon połączony z kuchnią, z centralnie umieszczonym kominkiem pełni funkcję reprezentacyjną. Dodatkowy pokój z łazienką w odosobnionym miejscu za schodami zapewni trochę intymności, czy to rodzicom, czy też odwiedzającym gościom. Z kotłowni zaplanowano wygodne przejście do garażu. Poddasze to dwie duże sypialnie, z których każda ma własną garderobę, a jedna dodatkowo własny taras oraz ustawna łazienka. Takie rozplanowanie strefy prywatnej zapewnia mieszkańcom pełną wygodę.



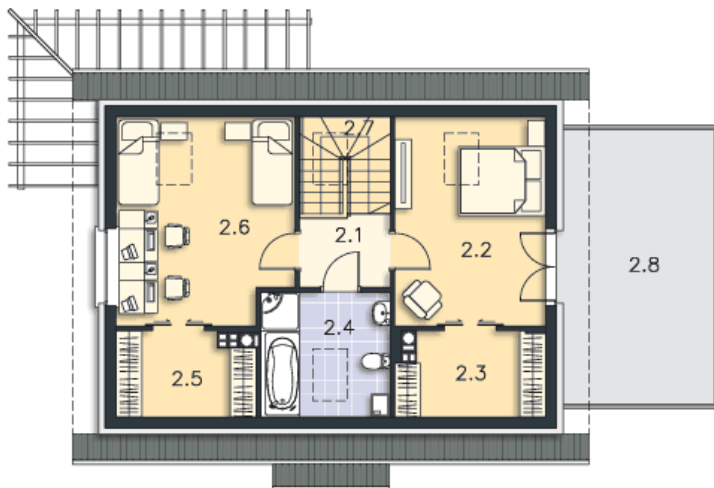
PARTER



80.73M<sup>2</sup>

1.1 Wiatrołap	5.77m <sup>2</sup>
1.2 Kuchnia	6.25m <sup>2</sup>
1.3 Salon	25.52m <sup>2</sup>
1.4 Schowek	2.11m <sup>2</sup>
1.5 Pokój	10.28m <sup>2</sup>
1.6 Łazienka	3.36m <sup>2</sup>
1.7 Kuchnia	6.42m <sup>2</sup>
1.8 Komunikacja	2.22m <sup>2</sup>
1.9 Garaż	18.8m <sup>2</sup>
1.10 Podest	5.25m <sup>2</sup>
1.11 Taras	25.13m <sup>2</sup>

PODDASZE



46.51M<sup>2</sup>

2.1 Komunikacja	3.46m <sup>2</sup>
2.2 Pokój	13.12m <sup>2</sup>
2.3 Garderoba	2.65m <sup>2</sup>
2.4 Łazienka	5.43m <sup>2</sup>
2.5 Garderoba	2.5m <sup>2</sup>
2.6 Pokój	14.75m <sup>2</sup>
2.7 Schody	4.6m <sup>2</sup>
2.8 Taras	22.2m <sup>2</sup>