

PROJEKT DOMU

ULM

DCP235

118,43m²



Autorzy projektu: dr inż. arch. Ludwika Juchniewicz-Lipińska, dr inż. arch. Miłosz Lipiński

cena projektu

5 570 zł z VAT

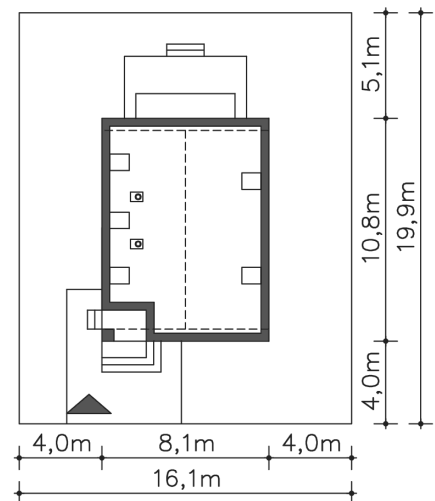
Powierzchnia użytkowa	118,43m ²
Pow. zabudowy	87,29m ²
Wys. kalenicy	8,75m
Kąt nachylenia dachu	45
Powierzchnia dachu	106,00m ²
Wys. ścianki kolankowej	0,91m
Min. szerokość działki	16,10m

ZAPOTRZEBOWANIE ENERGETYCZNE

EU_{co} = 19.46 kWh/(m²rok)

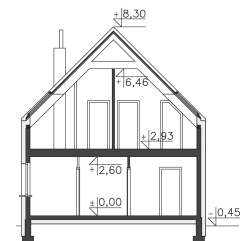
EP = 67.4 kWh/(m²rok)

Projekt zgodny z WT2021

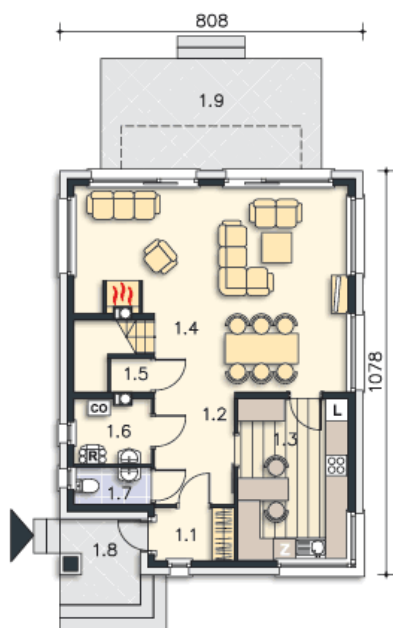


OPIS PROJEKTU

Wąski dom energooszczędny z użytkowym poddaszem, o prostej bryle, przykuwający uwagę nowoczesnym rozwiązaniem elewacji. Zadaszone wejście prowadzi do hallu, z którego można przejść do dużego, jasnego salonu z miejscem na stół jadalny i z kącikiem kominkowym. Na parterze oprócz kuchni, mieści się wc oraz pomieszczenie z kotłem c.o. Poddasze podzielono na dwie łazienki oraz trzy sypialnie. Dwie z nich mogą być przeznaczone na pokoje dziecięce, trzecia - z prywatną łazienką i garderobą - będzie wygodnym azylem dla rodziców. Dzięki zastosowaniu dużych przeszkleń, wszystkie pomieszczenia w budynku są doskonale doświetlone.



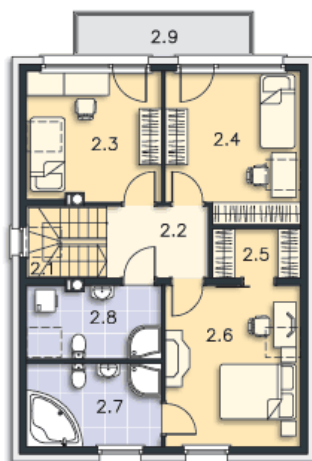
PARTER



63.82M²

1.1 Wiatrołap	2.97m ²
1.2 Hall	6.36m ²
1.3 Kuchnia	12.6m ²
1.4 Pokój dzienny	35.54m ²
1.5 Schowek	0.94m ²
1.6 Pom.gosp., c.o.	3.4m ²
1.7 Wc	2.01m ²
1.8 Podest	4.59m ²
1.9 Taras	17.67m ²

PODDASZE



54.61M²

2.1 Schody	4.07m ²
2.2 Komunikacja	5.19m ²
2.3 Pokój	9.42m ²
2.4 Pokój	10.44m ²
2.5 Garderoba	1.94m ²
2.6 Pokój	11.99m ²
2.7 Łazienka	6.1m ²
2.8 Łazienka	5.46m ²
2.9 Balkon	5.06m ²