

PROJEKT DOMU

TURYN

LMP175

125,31m²



Autorzy projektu: dr inż. arch. Ludwika Juchniewicz-Lipińska, dr inż. arch. Miłosz Lipiński

OPIS PROJEKTU

Ten niewielki domek z poddaszem użytkowym pod dwuspadowym dachem to wspaniałe połączenie architektury klasycznej z nowoczesną. Projekt ten jest idealny nawet dla pięcioosobowej rodziny. Przez zadaszony ganek wchodzimy do otwartego holu, nad którym jest antresola. Na parterze mają Państwo do dyspozycji przestronny pokój dzienny z kominkiem, kuchnię z jadalnią, jak i dodatkowy pokój. Przy strefie wejściowej znajduje się garderoba, przez którą przedostać możemy się do pomieszczenia gospodarczego z kotłownią, a dalej do dwustanowiskowego garażu. Na poddaszu są trzy sypialnie, jedną z garderobą, inną z własnym balkonem oraz luksusową łaźnię.

Poprzednia nazwa projektu: Ciekawy II - C118b

cena projektu

3 690 zł z VAT

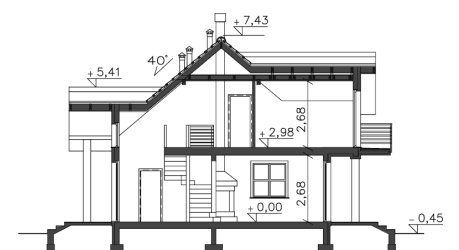
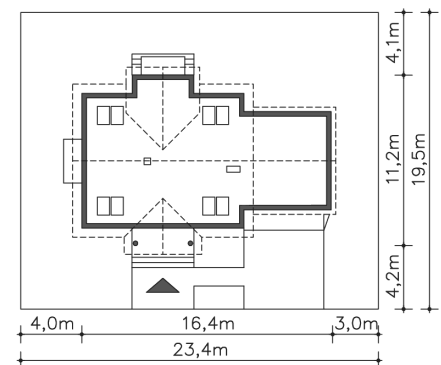
| | |
|-------------------------|----------------------|
| Powierzchnia użytkowa | 125,31m ² |
| Garaż | 31,50m ² |
| Kotłownia | 5,26m ² |
| Pow. zabudowy | 135,88m ² |
| Wys. kalenicy | 7,88m |
| Kąt nachylenia dachu | 40 |
| Powierzchnia dachu | 226,20m ² |
| Wys. ścianki kolankowej | 0,33m |
| Min. szerokość działki | 23,40m |

ZAPOTRZEBOWANIE ENERGETYCZNE

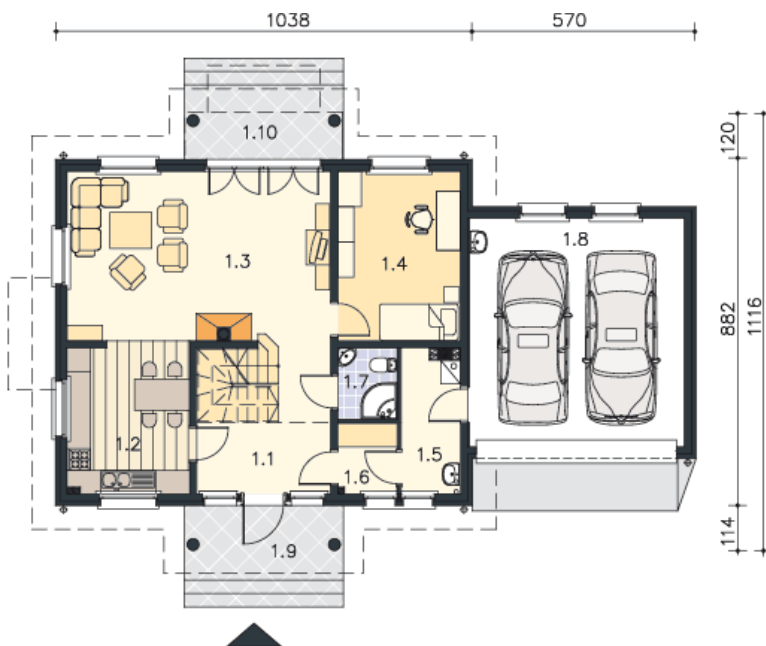
EU_{co} = 53.37 kWh/(m²rok)

EP = 69.9 kWh/(m²rok)

Projekt zgodny z WT2021



PARTER



105.67M²

| | |
|-------------------|---------------------|
| 1.1 Komunikacja | 10.41m ² |
| 1.2 Kuchnia | 11.34m ² |
| 1.3 Pokój dzienny | 28.56m ² |
| 1.4 Pokój | 13.26m ² |
| 1.5 Kotłownia | 5.26m ² |
| 1.6 Garderoba | 2.64m ² |
| 1.7 Wc | 2.7m ² |
| 1.8 Garaż | 31.5m ² |
| 1.9 Podest | 7.69m ² |
| 1.10 Podest | 7.63m ² |

PODDASZE



56.4M²

| | |
|-----------------|---------------------|
| 2.1 Komunikacja | 8.53m ² |
| 2.2 Garderoba | 3.17m ² |
| 2.3 Pokój | 12.2m ² |
| 2.4 Pokój | 8.79m ² |
| 2.5 Łazienka | 6.34m ² |
| 2.6 Pokój | 13.34m ² |
| 2.7 Schody | 4.03m ² |
| 2.8 Strych | 6.79m ² |
| 2.9 Balkon | 3.39m ² |
| 2.10 Balkon | 3.39m ² |