

PROJEKT DOMU

# TRIEST

DCP333

## 189,78m<sup>2</sup>



Autorzy projektu: dr inż. arch. Ludwika Juchniewicz-Lipińska, dr inż. arch. Miłosz Lipiński

cena projektu

**4 470 zł** z VAT

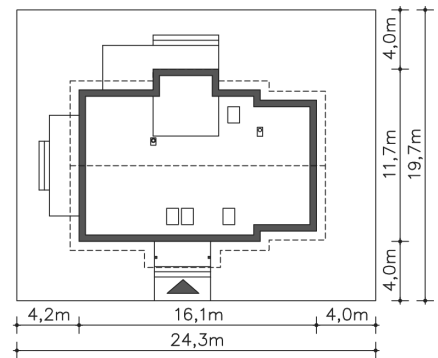
Powierzchnia użytkowa	189,78m <sup>2</sup>
Garaż	20,16m <sup>2</sup>
Kotłownia	6,65m <sup>2</sup>
Pow. zabudowy	168,20m <sup>2</sup>
Wys. kalenicy	8,05m
Kąt nachylenia dachu	35
Min. szerokość działki	24,30m

### ZAPOTRZEBOWANIE ENERGETYCZNE

EU<sub>co</sub> = 14.88 kWh/(m<sup>2</sup>rok)

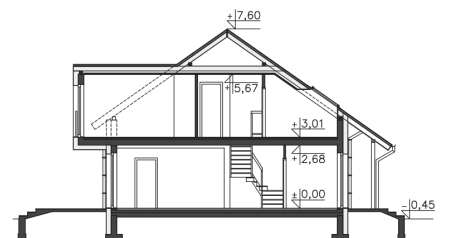
EP = 68.39 kWh/(m<sup>2</sup>rok)

Projekt zgodny z WT2021

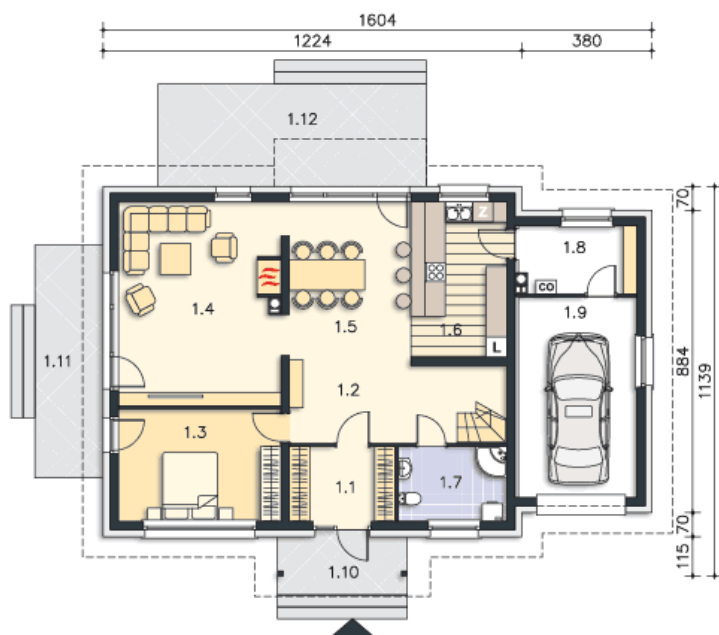


### OPIS PROJEKTU

Wygodny i przestronny dom oferujący mieszkańcom ciekawie i bardzo funkcjonalnie zaprojektowane wnętrza. Nieco inaczej niż zwykle została zaprojektowana część kuchenna z jadalnią. Wchodząc do domu z wiatrołapu widzimy ogród przez duże przeszklenia, a na jego tle okazałe będzie wyglądał stół rodzinny. Dodatkowo, usytuowana obok nowoczesna kuchnia może pełnić rolę ozdoby domu. Pokój dzienny jest oddzielony od jadalni ścianą z kominkiem i jest także przestronny dzięki dużym, przeszklonym oknom w ścianie szczytowej, które prowadzą na taras. Na poddaszu znajdują się dwie sypialnie dla dzieci z łazienką i pomieszczeniem pralni oraz wydzielony apartament dla rodziców, który tworzy intrygująca sypialnia, garderoba i pokój kąpielowy.



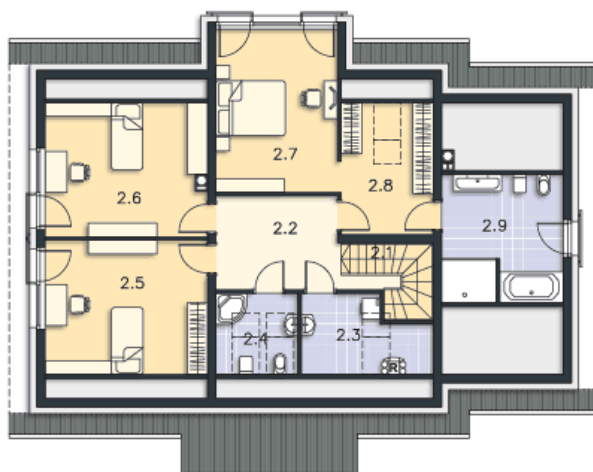
PARTER



127.02M<sup>2</sup>

1.1 Wiatrołap	6.47m <sup>2</sup>
1.2 Komunikacja	12.73m <sup>2</sup>
1.3 Pokój	15.55m <sup>2</sup>
1.4 Pokój dzienny	28.06m <sup>2</sup>
1.5 Jadalnia	18.05m <sup>2</sup>
1.6 Kuchnia	12.71m <sup>2</sup>
1.7 Łazienka	6.64m <sup>2</sup>
1.8 Kotłownia	6.65m <sup>2</sup>
1.9 Garaż	20.16m <sup>2</sup>
1.10 Podest	6.46m <sup>2</sup>
1.11 Taras	13.6m <sup>2</sup>
1.12 Taras	23.52m <sup>2</sup>

PODDASZE



89.57M<sup>2</sup>

2.1 Schody	4.21m <sup>2</sup>
2.2 Komunikacja	9.9m <sup>2</sup>
2.3 Pralnia, c.o.	5.12m <sup>2</sup>
2.4 Łazienka	4.12m <sup>2</sup>
2.5 Pokój	15.11m <sup>2</sup>
2.6 Pokój	14.92m <sup>2</sup>
2.7 Pokój	17.34m <sup>2</sup>
2.8 Garderoba	8.36m <sup>2</sup>
2.9 Łazienka	10.49m <sup>2</sup>