

PROJEKT DOMU

TOKIO

DCP190

128,83m²



Autorzy projektu: dr inż. arch. Ludwika Juchniewicz-Lipińska, dr inż. arch. Miłosz Lipiński

cena projektu

5 470 zł z VAT

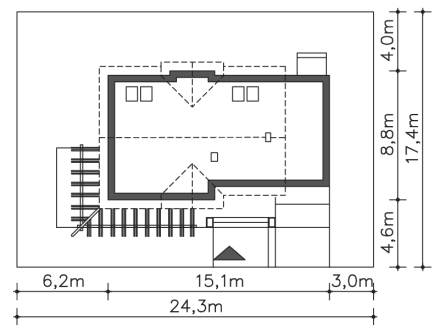
| | |
|-------------------------|----------------------|
| Powierzchnia użytkowa | 128,83m ² |
| Garaż | 21,41m ² |
| Pow. zabudowy | 121,07m ² |
| Wys. kalenicy | 8,66m |
| Kąt nachylenia dachu | 45 |
| Powierzchnia dachu | 174,98m ² |
| Wys. ścianki kolankowej | 0,71m |
| Min. szerokość działki | 24,30m |

ZAPOTRZEBOWANIE ENERGETYCZNE

EU_{co} = 27.25 kWh/(m²rok)

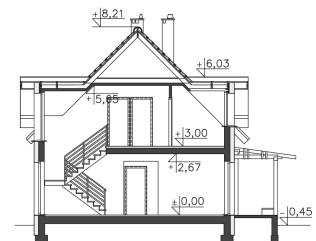
EP = 68.2 kWh/(m²rok)

Projekt zgodny z WT2021

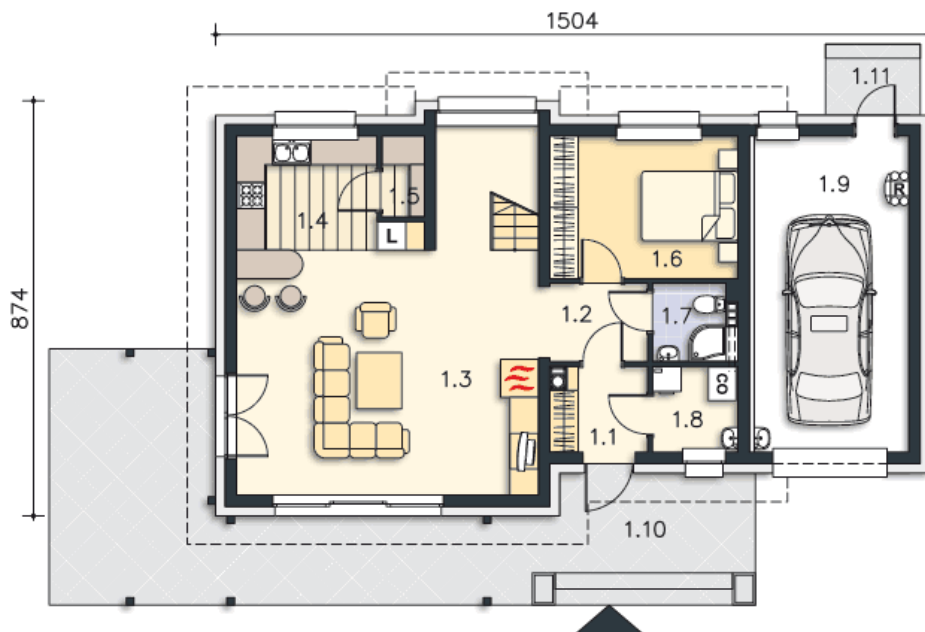


OPIS PROJEKTU

Interesujący dom energooszczędny, który nadaje się na działki z wejściem od południa. Pokój dzienny, który wraz z kuchnią tworzy jedną przestrzeń, usytuowany jest od frontu i uzupełniony tarasem z atrakcyjną pergolą. Nowoczesna bryła i wyszukany detal nadaje domu niebanalnego charakteru. Wnętrze uzupełnione jest o dodatkowy pokój na parterze, a na poddaszu znajdują się trzy sypialnie, z których dwie mają wyjście na zadaszony taras nad garażem.



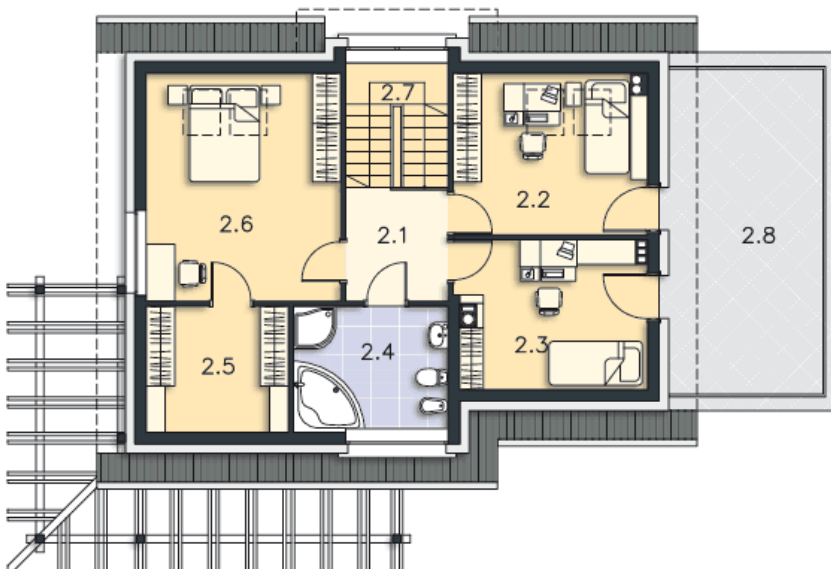
PARTER



91.05M²

| | |
|-------------------|---------------------|
| 1.1 Wiatrołap | 3.48m ² |
| 1.2 Komunikacja | 3.37m ² |
| 1.3 Pokój dzienny | 36.19m ² |
| 1.4 Kuchnia | 7.62m ² |
| 1.5 Spiżarnia | 1.49m ² |
| 1.6 Pokój | 11.73m ² |
| 1.7 Łazienka | 2.56m ² |
| 1.8 C.o. | 3.2m ² |
| 1.9 Garaż | 21.41m ² |
| 1.10 Taras | 45.2m ² |
| 1.11 Podest | 2.4m ² |

PODDASZE



59.19M²

| | |
|-----------------|---------------------|
| 2.1 Komunikacja | 5.18m ² |
| 2.2 Pokój | 9.95m ² |
| 2.3 Pokój | 11.33m ² |
| 2.4 Łazienka | 6.37m ² |
| 2.5 Garderoba | 5.06m ² |
| 2.6 Pokój | 15.67m ² |
| 2.7 Schody | 5.63m ² |
| 2.8 Balkon | 26.76m ² |