

PROJEKT DOMU

TACOMA

LMP240

94,67m²

PROMOCJA NA MAŁE PROJEKTY DOMÓW DO 100 M²
- 400 zł



cena projektu

4 090 zł z VAT ~~4490 zł~~

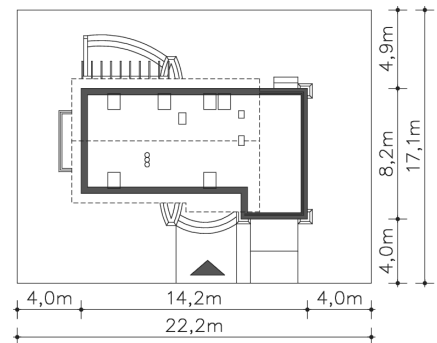
Powierzchnia użytkowa	94,67m ²
Garaż	17,19m ²
Kotłownia	6,53m ²
Pow. zabudowy	99,54m ²
Wys. kalenicy	8,20m
Kąt nachylenia dachu	45
Powierzchnia dachu	132,00m ²
Wys. ścianki kolankowej	1,16m
Min. szerokość działki	22,20m

ZAPOTRZEBOWANIE ENERGETYCZNE

EU_{co} = 45.55 kWh/(m²rok)

EP = 61.25 kWh/(m²rok)

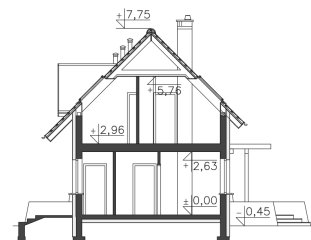
Projekt zgodny z WT2021



Autorzy projektu: dr inż. arch. Ludwika Juchniewicz-Lipińska, dr inż. arch. Miłosz Lipiński

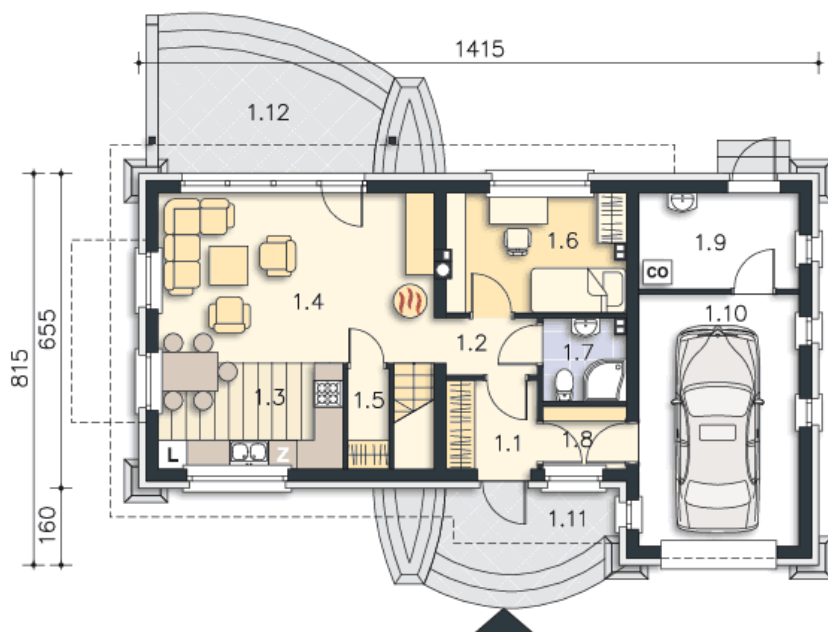
OPIS PROJEKTU

Urokliwy dom z użytkowym poddaszem, z wyraźnie wydzieloną częścią dzienną na parterze i prywatną na poddaszu. Na dole zlokalizowano obszerny, połączony z kuchnią salon, z wyjściem na taras, dodatkowy pokój mogący służyć w ramach potrzeby jako gabinet lub sypialnia dla gości, łazienkę i pomieszczenie gospodarcze z przejściem do garażu. Za garażem zaplanowano kotłownię. Na poddaszu znajdują się trzy ustawne sypialnie, w tym jedna z wyjściem na duży taras, wygodna łazienka i garderoba.



PARTER

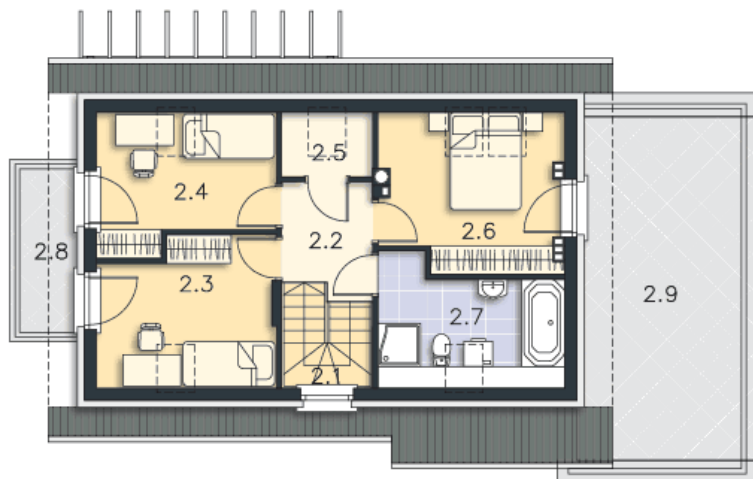
73.48M²



1.1 Wiatrołap	3.48m ²
1.2 Komunikacja	2.52m ²
1.3 Kuchnia	8.19m ²
1.4 Pokój dzienny	20.28m ²
1.5 Spizarnia	0.98m ²
1.6 Pokój	9.12m ²
1.7 Łazienka	2.95m ²
1.8 Komunikacja	2.24m ²
1.9 Kottownia	6.53m ²
1.10 Garaż	17.19m ²
1.11 Podest	5.59m ²
1.12 Taras	10.49m ²

PODDASZE

44.91M²



2.1 Schody	3.78m ²
2.2 Komunikacja	4.37m ²
2.3 Pokój	9.14m ²
2.4 Pokój	8.19m ²
2.5 Schowek	1.66m ²
2.6 Pokój	10.18m ²
2.7 Łazienka	7.59m ²
2.8 Balkon	4.08m ²
2.9 Taras	24.85m ²