

PROJEKT DOMU

# SYDNEY

108,85m<sup>2</sup>

LMP344



Autorzy projektu: dr inż. arch. Ludwika Juchniewicz-Lipińska, dr inż. arch. Miłosz Lipiński

## OPIS PROJEKTU

Prosty, proporcjonalny dom, z użytkowym poddaszem i wejściem od strony szczytu, co pozwala zlokalizować go na niezbyt szerokiej działce. Parter to strefa dzienna, z salonem, w którym zlokalizowano miejsce na duży, rodzinny stół, kuchnia, toaleta oraz pomieszczeniem gospodarczym. Poddasze to wyraźnie zaznaczona część prywatna, z dwiema ustawnymi sypialniami dla dzieci oraz duża, wygodna sypialnia z garderobą dla rodziców i funkcjonalna, wspólna łazienka.

cena projektu

**4 490 zł** z VAT

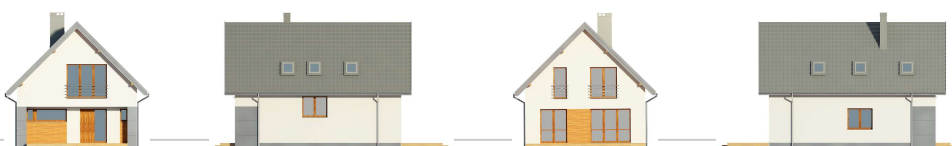
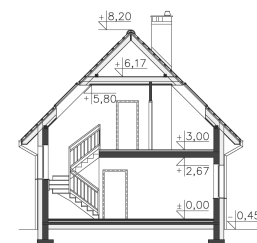
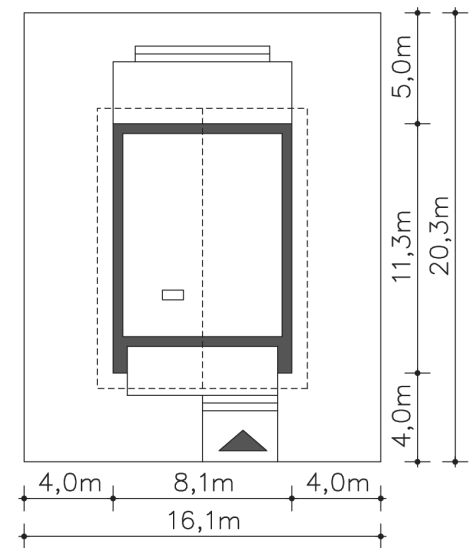
Powierzchnia użytkowa	108,85m <sup>2</sup>
Kotłownia	6,92m <sup>2</sup>
Pow. zabudowy	82,46m <sup>2</sup>
Wys. kalenicy	8,65m
Kąt nachylenia dachu	45
Min. szerokość działki	16,10m

## ZAPOTRZEBOWANIE ENERGETYCZNE

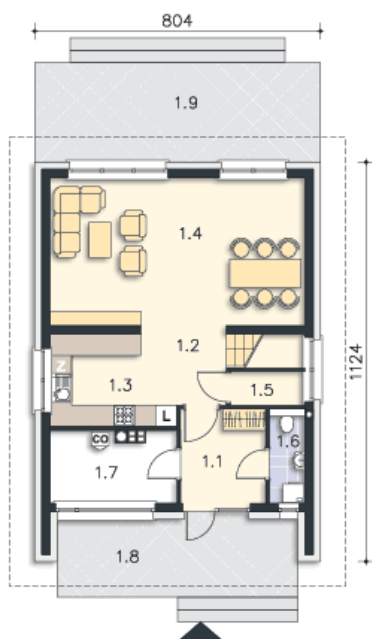
EU<sub>co</sub> = 43.38 kWh/(m<sup>2</sup>rok)

EP = 69.9 kWh/(m<sup>2</sup>rok)

Projekt zgodny z WT2021



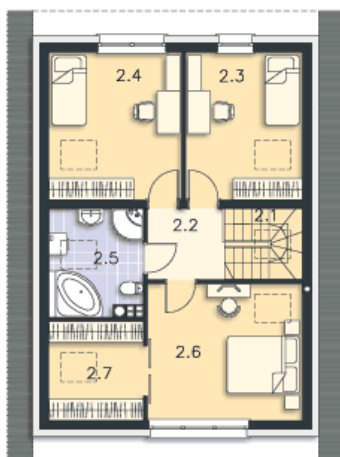
PARTER



58.86M<sup>2</sup>

1.1 Wiatrołap	6.35m <sup>2</sup>
1.2 Komunikacja	4.11m <sup>2</sup>
1.3 Kuchnia	7.87m <sup>2</sup>
1.4 Pokój dzienny	30.05m <sup>2</sup>
1.5 Schowek	0.95m <sup>2</sup>
1.6 Łazienka	2.61m <sup>2</sup>
1.7 Kotłownia	6.92m <sup>2</sup>
1.8 Podest	14.82m <sup>2</sup>
1.9 Taras	22.47m <sup>2</sup>

PODDASZE



56.91M<sup>2</sup>

2.1 Schody	4.34m <sup>2</sup>
2.2 Komunikacja	4.33m <sup>2</sup>
2.3 Pokój	10.62m <sup>2</sup>
2.4 Pokój	12.52m <sup>2</sup>
2.5 Łazienka	5.62m <sup>2</sup>
2.6 Pokój	14.04m <sup>2</sup>
2.7 Garderoba	5.44m <sup>2</sup>