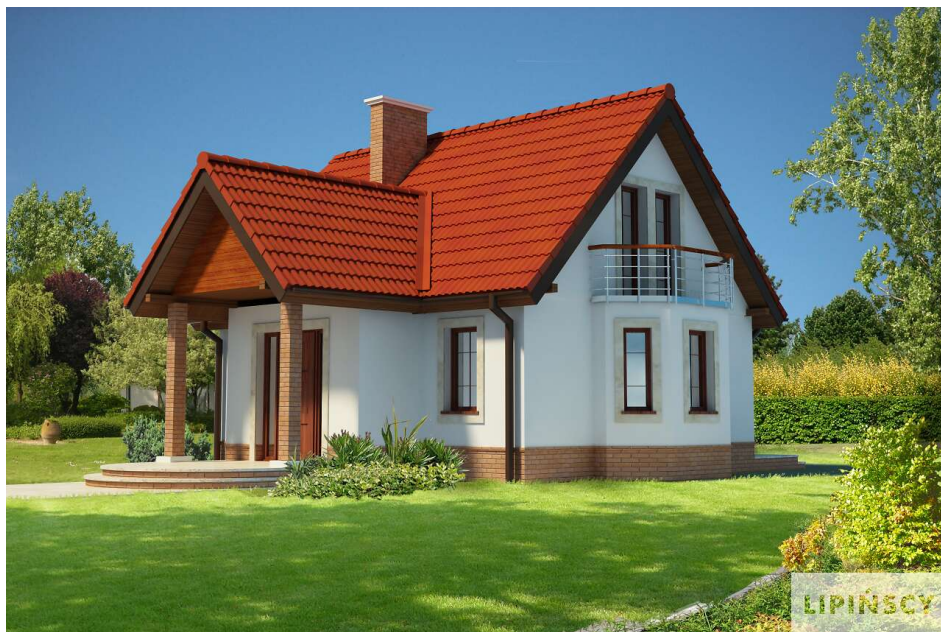


PROJEKT DOMU

SPLIT

LMP59

77,73m²



Autorzy projektu: dr inż. arch. Ludwika Juchniewicz-Lipińska, dr inż. arch. Miłosz Lipiński

OPIS PROJEKTU

Ten mały, powierzchniowo, jednocześnie o zdecydowanej, mocnej bryle dom, przeznaczony jest dla dwu-czterooosobowej rodziny. We wnętrzu domu zastosowano szereg elementów umożliwiających ciekawą i nastrojową aranżację. Zadaszony ganek prowadzi do wiatrołapu, jest tu sporo miejsca na szafy garderobiane. Pokój dzienny posiada wykusz, w którym można zlokalizować jadalnię, kominek umożliwiający dogrzewanie pomieszczeń w chłodne dni, szerokie połączenie z kuchnią, oraz wyjście na taras ogrodowy. Dodatkowo na parterze jest sypialnia z wyjściem na ogród i łązienka. Schody prowadzą na poddasze gdzie zmieściły się dwa pokoje, jeden z wyjściem na balkon i garderoba.

cena projektu

3 190 zł z VAT

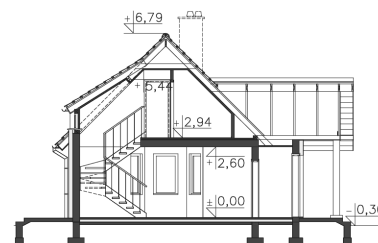
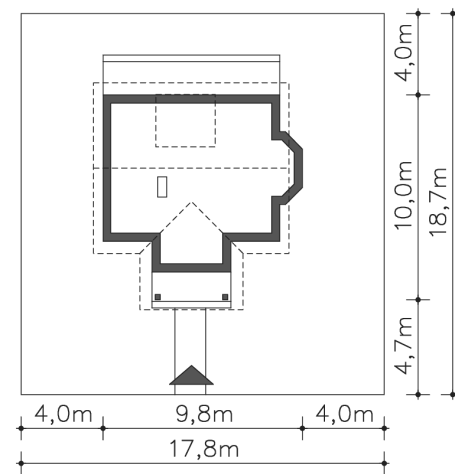
Powierzchnia użytkowa	77,73m ²
Pow. zabudowy	69,22m ²
Wys. kalenicy	7,09m
Kąt nachylenia dachu	45
Powierzchnia dachu	126,50m ²
Min. szerokość działki	17,70m

ZAPOTRZEBOWANIE ENERGETYCZNE

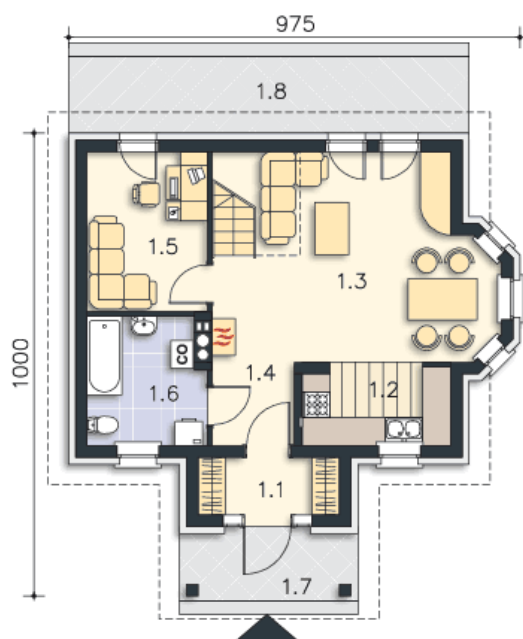
EU_{co} = 52.23 kWh/(m²rok)

EP = 69.9 kWh/(m²rok)

Projekt zgodny z WT2021



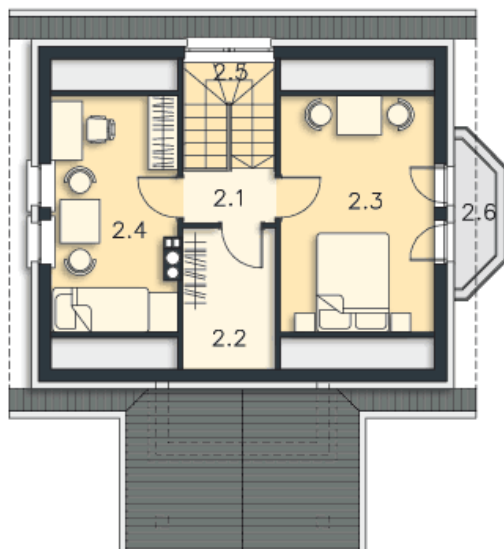
PARTER



52.08M²

1.1 Wiatrołap	3.73m ²
1.2 Kuchnia	5.49m ²
1.3 Pokój dzienny	23.88m ²
1.4 Komunikacja	3.19m ²
1.5 Pokój	8.91m ²
1.6 Łazienka, c.o.	6.88m ²
1.7 Podest	5.2m ²
1.8 Taras	14.49m ²

PODDASZE



25.65M²

2.1 Komunikacja	2.07m ²
2.2 Garderoba	2.32m ²
2.3 Pokój	9.45m ²
2.4 Pokój	7.57m ²
2.5 Schody	4.24m ²
2.6 Balkon	2.26m ²