

PROJEKT DOMU

## SOMERSET

DCB57

124,65m<sup>2</sup>



cena projektu

**5 170 zł** z VAT

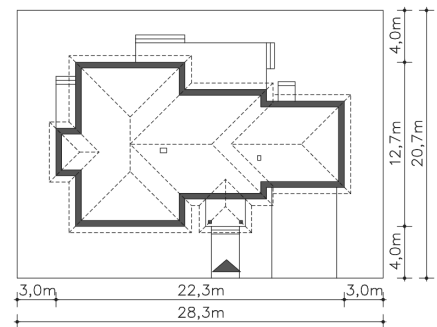
Powierzchnia użytkowa	124,65m <sup>2</sup>
Garaż	32,37m <sup>2</sup>
Kotłownia	5,95m <sup>2</sup>
Pow. zabudowy	205,50m <sup>2</sup>
Wys. kalenicy	6,26m
Kąt nachylenia dachu	30
Powierzchnia dachu	288,10m <sup>2</sup>
Min. szerokość działki	28,30m

### ZAPOTRZEBOWANIE ENERGETYCZNE

EU<sub>co</sub> = 23.39 kWh/(m<sup>2</sup>rok)

EP = 42 kWh/(m<sup>2</sup>rok)

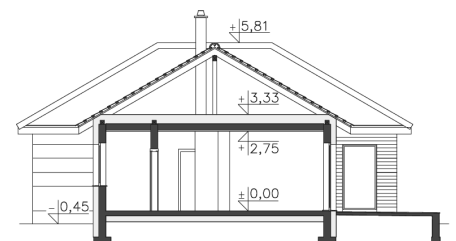
Projekt zgodny z WT2021



Autoryzacja projektu: dr inż. arch. Ludwika Juchniewicz-Lipińska, dr inż. arch. Miłosz Lipiński

### OPIS PROJEKTU

Rozłożysty energooszczędny bungalow z efektywnym wielospadowym dachem, podkreślającym nowoczesny charakter. Z pewnością jest to propozycja dla osób ceniących sobie trochę nietypowe, ale funkcjonalne rozwiązania. Centralnie usytuowany jasny salon z kominkiem jest sercem domu. Obok, częściowo oddzielona ścianką telewizyjną, przewidziana jest duża kuchnia ze stołem jadalnym i spiżarnią. Dom mieści w sobie również wygodne trzy sypialnie oraz przepiękną oryginalnie doświetloną łazienkę z dużą wanną. Wygodę dopełnia spore pomieszczenie gospodarcze, które łączy dom z dwustanowiskowym garażem.



PARTER



162.97M<sup>2</sup>

1.1 Wiatrołap	5.93m <sup>2</sup>
1.2 Komunikacja	11.6m <sup>2</sup>
1.3 Pokój	13.51m <sup>2</sup>
1.4 Pokój	13.51m <sup>2</sup>
1.5 Łazienka	10.55m <sup>2</sup>
1.6 Pokój	12.74m <sup>2</sup>
1.7 Garderoba	5.06m <sup>2</sup>
1.8 Pokój dzienny	31.3m <sup>2</sup>
1.9 Wc	2.09m <sup>2</sup>
1.10 Kuchnia	16.56m <sup>2</sup>
1.11 Spizarnia	1.8m <sup>2</sup>
1.12 Kottownia	5.95m <sup>2</sup>
1.13 Garaż	32.37m <sup>2</sup>
1.14 Podest	6.37m <sup>2</sup>
1.15 Taras	28.32m <sup>2</sup>
1.16 Podest	1.55m <sup>2</sup>