

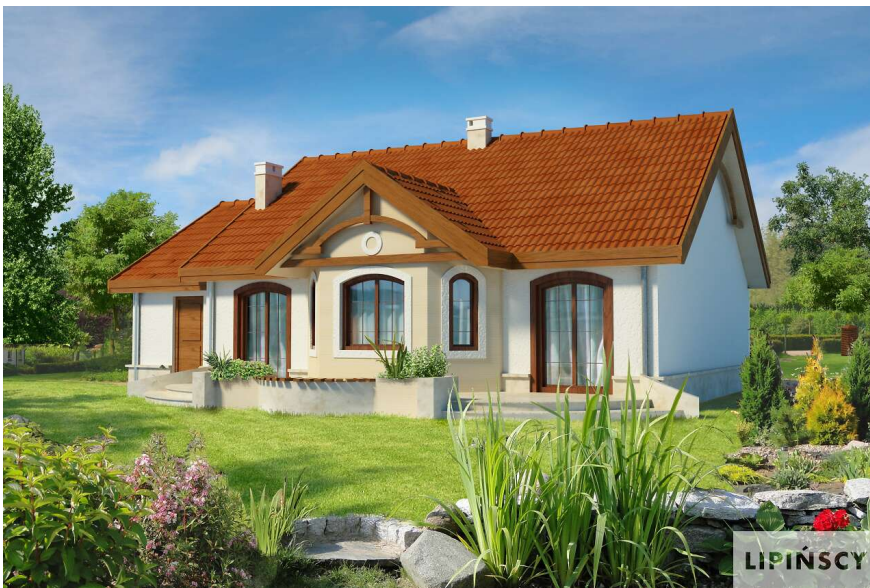
PROJEKT DOMU

SOFIA IV

LMB41c

83,22m²

PROMOCJA NA MAŁE PROJEKTY DOMÓW DO 100 M²
- 400 zł



Autorzy projektu: dr inż. arch. Ludwika Juchniewicz-Lipińska, dr inż. arch. Miłosz Lipiński

cena projektu

4 090 zł z VAT ~~4490 zł~~

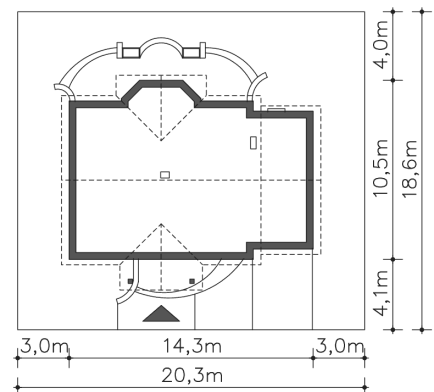
Powierzchnia użytkowa	83,22m ²
Garaż	17,30m ²
Kotłownia	5,21m ²
Pow. zabudowy	132,31m ²
Wys. kalenicy	6,51m
Kąt nachylenia dachu	35
Powierzchnia dachu	194,70m ²
Min. szerokość działki	20,30m

ZAPOTRZEBOWANIE ENERGETYCZNE

EU_{co} = 46.3 kWh/(m²rok)

EP = 65.47 kWh/(m²rok)

Projekt zgodny z WT2021

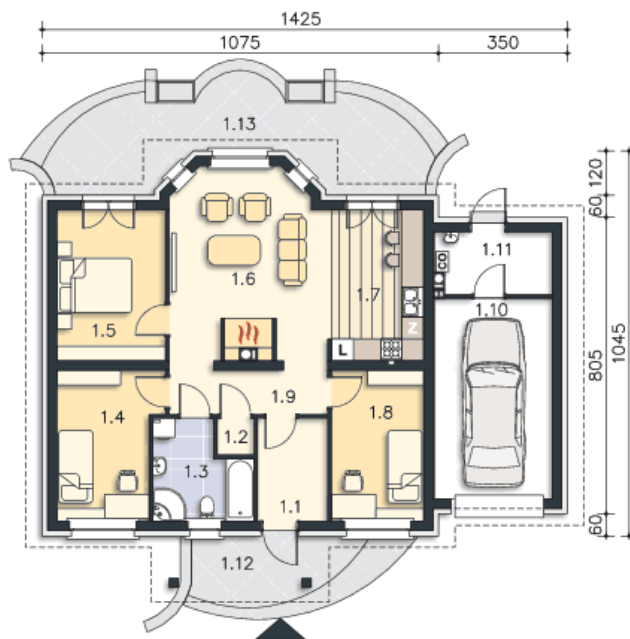


OPIS PROJEKTU

Kolejna wersja lubianego przez Inwestorów projektu Sofia. W Sofii IV dodaliśmy dodatkową sypialnię i przewidzieliśmy pomieszczenie na kotłownię z możliwością jej adaptacji na paliwo stałe (za garażem, z oddzielnym wyjściem na zewnątrz). W domu mieszkańcy mają więc teraz do dyspozycji salon z dekoracyjnym wykuszem, graniczący z otwartą na niego kuchnią, trzy sypialnie i wygodną łazienkę. Jednostanowiskowy garaż doskonale komponuje się z bryłą domu. Niewątpliwą ozdobą Sofii IV są jej charakterystyczne elementy: ładnie zaprojektowany ganek, okiennice oraz łukowate okna w elewacji ogrodowej.



PARTER



105.73M²

1.1 Wiatrołap	5.3m ²
1.2 Pom.gosp.	1m ²
1.3 Łazienka	6.46m ²
1.4 Pokój	10.69m ²
1.5 Pokój	12m ²
1.6 Salon	21.6m ²
1.7 Kuchnia	10.57m ²
1.8 Pokój	10.16m ²
1.9 Komunikacja	5.44m ²
1.10 Garaż	17.3m ²
1.11 Kotłownia	5.21m ²
1.12 Podest	7.59m ²
1.13 Taras	22.64m ²

STRYCH

27.48M²