

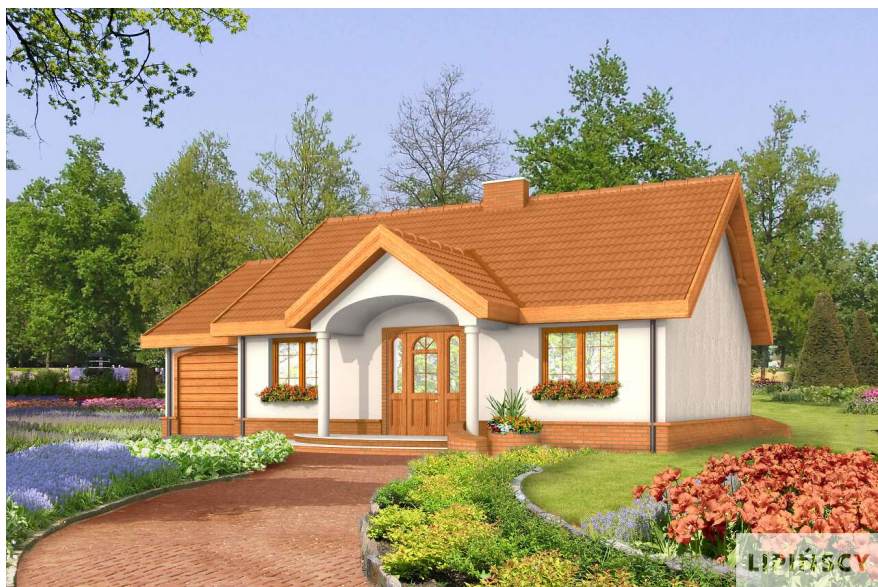
PROJEKT DOMU

SOFIA II

LMB41a

83,02m²PROMOCJA NA MAŁE PROJEKTY DOMÓW DO 100 M²

- 400 zł



Autoryzacja projektu: dr inż. arch. Ludwika Juchniewicz-Lipińska, dr inż. arch. Miłosz Lipiński

cena projektu

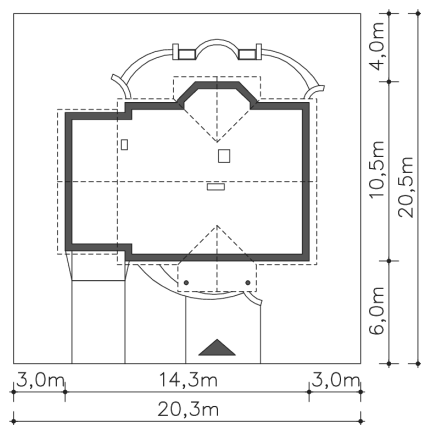
4 090 zł z VAT ~~4490 zł~~

| | |
|------------------------|----------------------|
| Powierzchnia użytkowa | 83,02m ² |
| Garaż | 16,96m ² |
| Kotłownia | 5,13m ² |
| Pow. zabudowy | 132,31m ² |
| Wys. kalenicy | 6,51m |
| Kąt nachylenia dachu | 35 |
| Powierzchnia dachu | 189,50m ² |
| Min. szerokość działki | 20,30m |

ZAPOTRZEBOWANIE ENERGETYCZNE

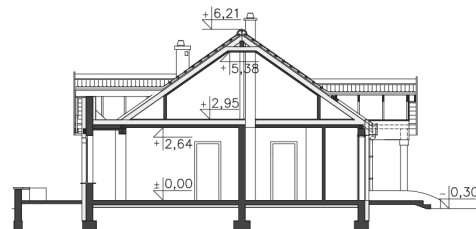
EU_{co} = 57.92 kWh/(m²rok)EP = 68.15 kWh/(m²rok)

Projekt zgodny z WT2021

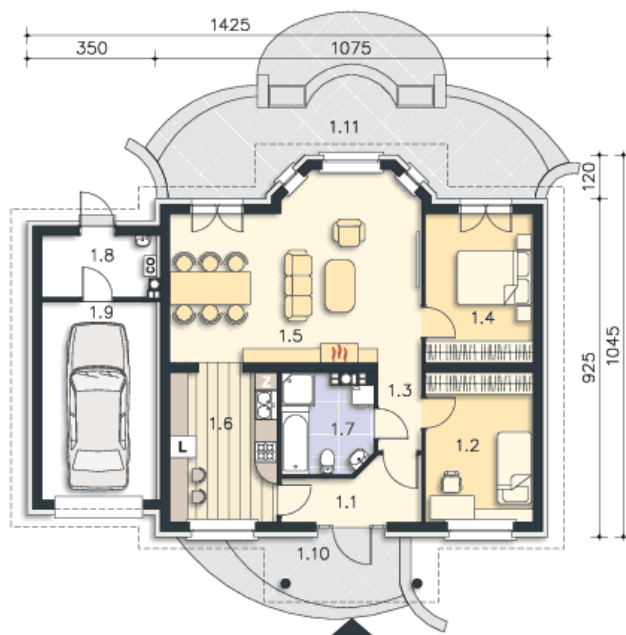


OPIS PROJEKTU

Ten projekt jest zmodyfikowaną wersją popularnego projektu LMB41, w której powiększyliśmy garaż i wyodrębniliśmy kotłownię za garażem. To rozwiązanie spotka się na pewno z uznaniem tych, którzy będą chcieli ogrzewać dom kotłem na paliwo stałe, lub po prostu wyeliminować kocioł z części mieszkalnej. Pozostałe pomieszczenia są bez zmian, czyli oprócz dwóch sypialni, łazienki i kuchni w części mieszkalnej znajduje się bardzo duży pokój dzienny z wykuszem i kominkiem. Można także wykorzystać poddasze na cele mieszkalne wykonując w tym celu schody na ścianie szczytowej w pokoju dziennym. Dostępna jest wersja z rekuperacją Monako (DCB41).



PARTER



105.11M²

| | |
|----------------|---------------------|
| 1.1 Wiatrołap | 5.55m ² |
| 1.2 Pokój | 11.88m ² |
| 1.3 Przedpokój | 2.73m ² |
| 1.4 Pokój | 11.95m ² |
| 1.5 Salon | 32.27m ² |
| 1.6 Kuchnia | 12.11m ² |
| 1.7 Łazienka | 6.53m ² |
| 1.8 Kotłownia | 5.13m ² |
| 1.9 Garaż | 16.96m ² |
| 1.10 Podest | 7.35m ² |
| 1.11 Taras | 22.08m ² |

STRYCH

27.63M²