

PROJEKT DOMU

## RUGBY

DCP290

81,30m<sup>2</sup>

PROMOCJA NA MAŁE PROJEKTY DOMÓW DO 100

M<sup>2</sup>

- 400 zł



cena projektu

**4 170 zł** z VAT ~~4570 zł~~

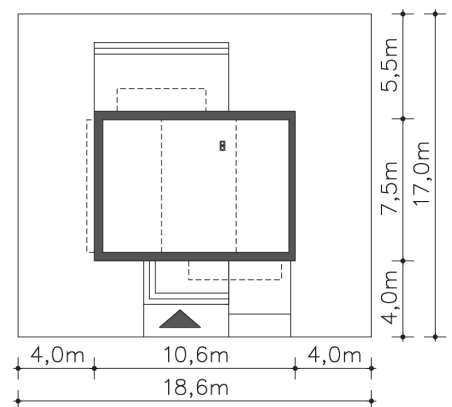
Powierzchnia użytkowa	81,30m <sup>2</sup>
Garaż	17,00m <sup>2</sup>
Kotłownia	5,14m <sup>2</sup>
Pow. zabudowy	82,82m <sup>2</sup>
Wys. kalenicy	7,88m
Kąt nachylenia dachu	30
Powierzchnia dachu	70,76m <sup>2</sup>
Wys. ścianki kolankowej	1,93m
Min. szerokość działki	18,60m

### ZAPOTRZEBOWANIE ENERGETYCZNE

EU<sub>co</sub> = 33.52 kWh/(m<sup>2</sup>rok)

EP = 68.16 kWh/(m<sup>2</sup>rok)

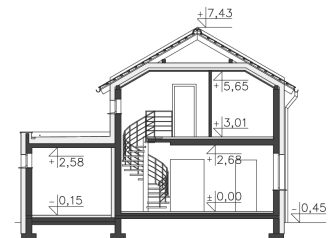
Projekt zgodny z WT2021



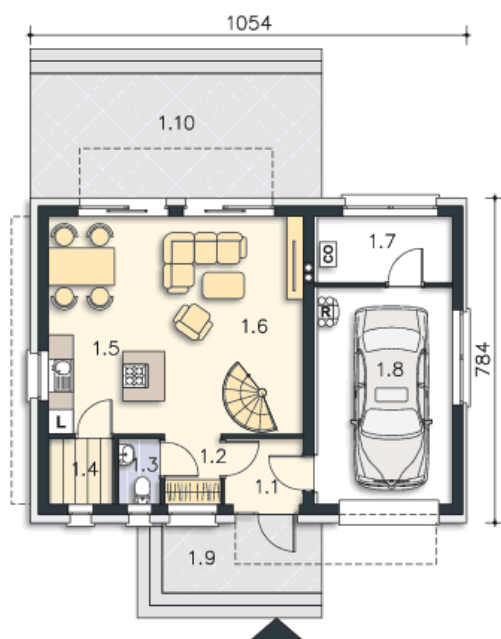
Autorzy projektu: dr inż. arch. Ludwika Juchniewicz-Lipińska, dr inż. arch. Miłosz Lipiński

### OPIS PROJEKTU

Przytulny i funkcjonalnie rozplanowany, kompaktowy dom jednorodzinny, przewidziany w standardzie energooszczędnym, idealny dla niewielkiej rodziny. Parter w całości przeznaczono na jedną część wspólną, do której należy kuchnia, jadalnia i salon z przeszklonym wyjściem na taras. Kręcone schody dodają pomieszczeniu uroku i prowadzą na drugą kondygnację, gdzie znajdują się trzy sypialnie i łazienka. W zwartą, prostą bryłę domu wpisano garaż na jedno auto, za którym znajduje się kotłownia.



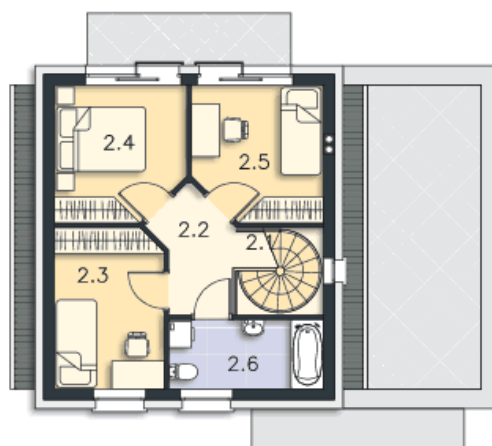
PARTER



62.62M<sup>2</sup>

1.1 Wiatrołap	2.99m <sup>2</sup>
1.2 Komunikacja	2.29m <sup>2</sup>
1.3 Wc	1.59m <sup>2</sup>
1.4 Pom.gosp.	2.51m <sup>2</sup>
1.5 Kuchnia	7.24m <sup>2</sup>
1.6 Salon, jadalnia	23.86m <sup>2</sup>
1.7 Kotłownia	5.14m <sup>2</sup>
1.8 Garaż	17m <sup>2</sup>
1.9 Podest	6.53m <sup>2</sup>
1.10 Taras	21.16m <sup>2</sup>

PODDASZE



40.82M<sup>2</sup>

2.1 Schody	3.97m <sup>2</sup>
2.2 Komunikacja	4.39m <sup>2</sup>
2.3 Pokój	9.04m <sup>2</sup>
2.4 Pokój	8.91m <sup>2</sup>
2.5 Pokój	8.91m <sup>2</sup>
2.6 Łazienka	5.6m <sup>2</sup>