

PROJEKT DOMU

## ROTTERDAM

DCP184

178,51m<sup>2</sup>



Autorzy projektu: dr inż. arch. Ludwika Juchniewicz-Lipińska, dr inż. arch. Miłosz Lipiński

cena projektu

**5 970 zł** z VAT

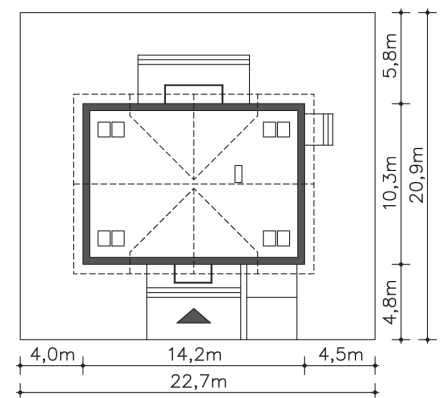
Powierzchnia użytkowa	178,51m <sup>2</sup>
Garaż	20,17m <sup>2</sup>
Kotłownia	9,64m <sup>2</sup>
Pow. zabudowy	145,04m <sup>2</sup>
Wys. kalenicy	8,59m
Kąt nachylenia dachu	40
Powierzchnia dachu	234,83m <sup>2</sup>
Min. szerokość działki	22,70m

### ZAPOTRZEBOWANIE ENERGETYCZNE

EU<sub>co</sub> = 22.85 kWh/(m<sup>2</sup>rok)

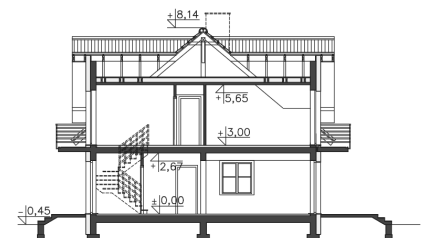
EP = 43.05 kWh/(m<sup>2</sup>rok)

Projekt zgodny z WT2021



### OPIS PROJEKTU

Klasyczny dom o pięknie skomponowanych elewacjach, które odznaczają się wyważonymi proporcjami i subtelnym detalem. Układ funkcjonalny jest wyraźnie podzielony na strefę dzienną i nocną. Otwarta przestrzeń pokoju dziennego z jadalnią, kominkiem i wyjściem na zadaszony taras, to strefa dzienna uzupełniona dużą kuchnią. Na poddaszu natomiast znajdują się cztery sypialnie, z czego jedna posiada własną łazienkę i łazienka ogólnodostępna z suszarnią.



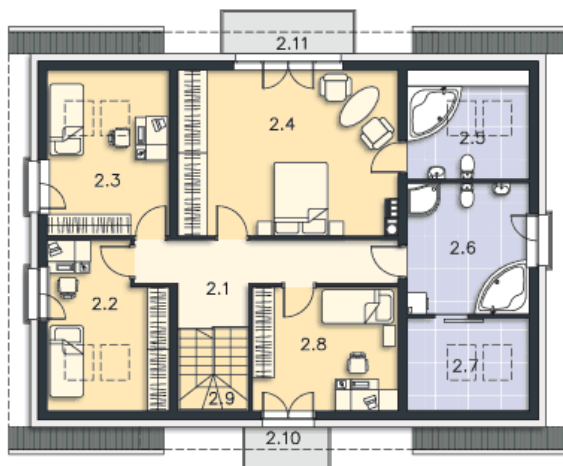
PARTER



113.2M<sup>2</sup>

1.1 Wiatrołap	4.19m <sup>2</sup>
1.2 Komunikacja	11.41m <sup>2</sup>
1.3 Kuchnia	15.08m <sup>2</sup>
1.4 Pokój dzienny	43.31m <sup>2</sup>
1.5 Wc	2.9m <sup>2</sup>
1.6 Garderoba	6.5m <sup>2</sup>
1.7 Kotłownia	9.64m <sup>2</sup>
1.8 Garaż	20.17m <sup>2</sup>
1.9 Podest	9m <sup>2</sup>
1.10 Taras	17.8m <sup>2</sup>
1.11 Podest	2.4m <sup>2</sup>

PODDASZE



95.12M<sup>2</sup>

2.1 Komunikacja	11.11m <sup>2</sup>
2.2 Pokój	9.6m <sup>2</sup>
2.3 Pokój	10.49m <sup>2</sup>
2.4 Pokój	25.74m <sup>2</sup>
2.5 Łazienka	5.29m <sup>2</sup>
2.6 Łazienka	11.88m <sup>2</sup>
2.7 Suszarnia	3.8m <sup>2</sup>
2.8 Pokój	12.89m <sup>2</sup>
2.9 Schody	4.32m <sup>2</sup>
2.10 Balkon	2.89m <sup>2</sup>
2.11 Balkon	4.44m <sup>2</sup>