

PROJEKT DOMU

# PORTO

DCP341

## 131,65m<sup>2</sup>



cena projektu

**3 970 zł** z VAT

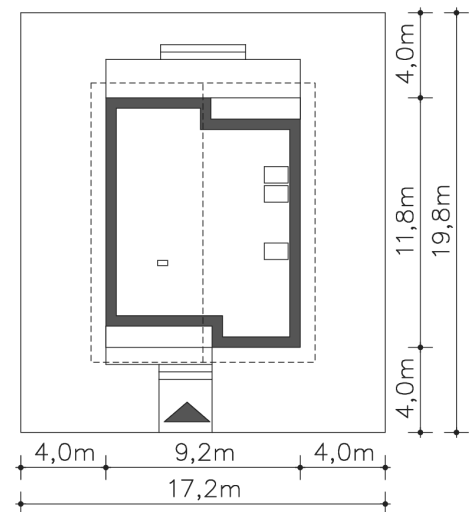
Powierzchnia użytkowa	131,65m <sup>2</sup>
Kotłownia	5,64m <sup>2</sup>
Pow. zabudowy	107,51m <sup>2</sup>
Wys. kalenicy	8,68m
Kąt nachylenia dachu	40
Min. szerokość działki	17,20m

### ZAPOTRZEBOWANIE ENERGETYCZNE

EU<sub>co</sub> = 23.95 kWh/(m<sup>2</sup>rok)

EP = 67.29 kWh/(m<sup>2</sup>rok)

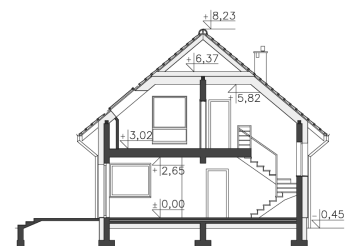
Projekt zgodny z WT2021



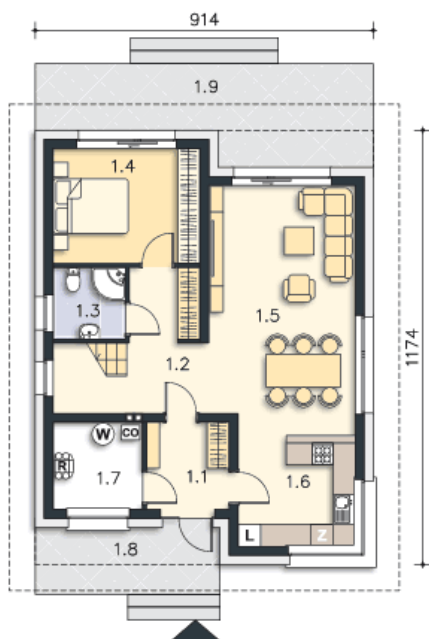
Autorzy projektu: dr inż. arch. Ludwika Juchniewicz-Lipińska, dr inż. arch. Miłosz Lipiński

### OPIS PROJEKTU

Energooszczędny dom z użytkowym poddaszem, którego cechą charakterystyczną jest wejście od szczytu, co pozwala na jego lokalizację nawet na niezbyt szerokiej działce. Dzięki prostej bryle i dwuspadowemu dachowi, jest niedrogi w budowie. Energooszczędna technologia pozwala na komfortową i niedrogą eksploatację. Na parterze znajdują się takie pomieszczenia jak otwarta na salon kuchnia, duży pokój dzienny z miejscem na wygodny, rodzinny stół, wygodna sypialnia, łazienka i kotłownia. Na poddaszu przewidziano trzy sypialnie, dużą łazienkę oraz podręczną garderobę.



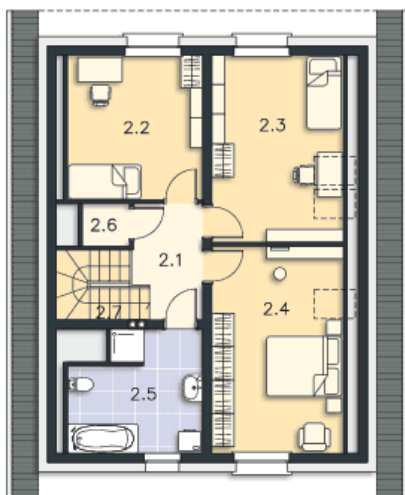
PARTER



72.02M<sup>2</sup>

1.1 Wiatrołap	5.22m <sup>2</sup>
1.2 Komunikacja	9.67m <sup>2</sup>
1.3 Łazienka	3.78m <sup>2</sup>
1.4 Pokój	12.21m <sup>2</sup>
1.5 Pokój dzienny	26.11m <sup>2</sup>
1.6 Kuchnia	9.39m <sup>2</sup>
1.7 Kotłownia	5.64m <sup>2</sup>
1.8 Podest	9m <sup>2</sup>
1.9 Taras	20.65m <sup>2</sup>

PODDASZE



65.27M<sup>2</sup>

2.1 Komunikacja	5.51m <sup>2</sup>
2.2 Pokój	12.25m <sup>2</sup>
2.3 Pokój	15.69m <sup>2</sup>
2.4 Pokój	17.37m <sup>2</sup>
2.5 Łazienka	9.7m <sup>2</sup>
2.6 Garderoba	1.35m <sup>2</sup>
2.7 Schody	3.4m <sup>2</sup>