

PROJEKT DOMU

PANAMA

105,15m²

DCP90c



cena projektu

4 470 zł z VAT

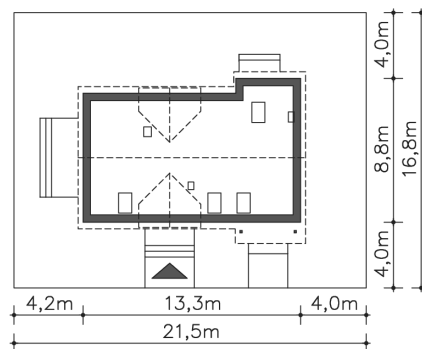
Powierzchnia użytkowa	105,15m ²
Garaż	16,70m ²
Kotłownia	5,92m ²
Pow. zabudowy	108,01m ²
Wys. kalenicy	7,45m
Kąt nachylenia dachu	40
Min. szerokość działki	21,50m

ZAPOTRZEBOWANIE ENERGETYCZNE

EU_{co} = 28.27 kWh/(m²rok)

EP = 69.9 kWh/(m²rok)

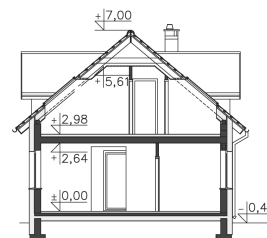
Projekt zgodny z WT2021



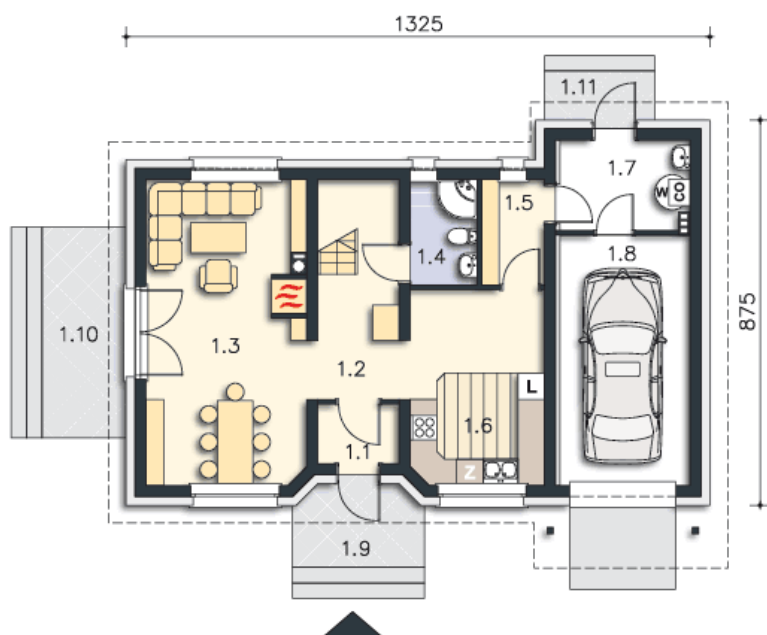
Autorzy projektu: dr inż. arch. Ludwika Juchniewicz-Lipińska, mgr inż. arch. Małgorzata Stanejko

OPIS PROJEKTU

Energooszczędny dom o tradycyjnej bryle, który znakomicie nadaje się na działki z wjazdem od wschodu. Charakteryzuje go czysty podział pomieszczeń, gdzie mamy doświetlony z trzech stron salon, a także osobną, dużą kuchnię ze spiżarnią, przez którą można przejść do części gospodarczej i garażu. Na poddaszu, choć niewielkim znalazły się trzy sypialnie, w tym jedna z garderobą, osobna pralnia i łazienka. Stylistyka domu jest tradycyjna – spokojna, lekka i miła dla oka.



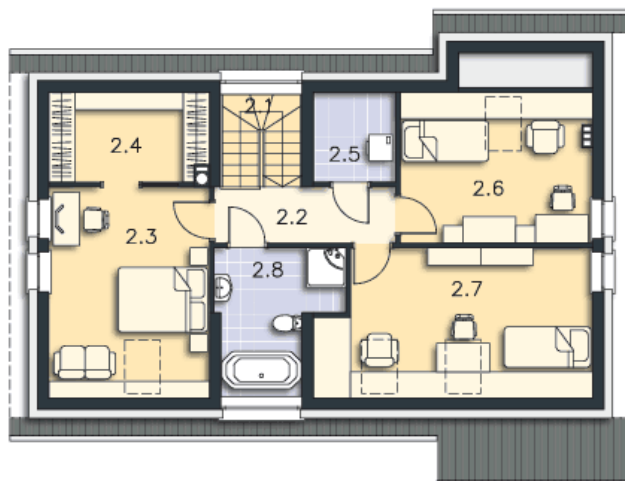
PARTER



77.99M²

1.1 Wiatrołap	2.45m ²
1.2 Komunikacja	7m ²
1.3 Pokój dzienny	25.21m ²
1.4 Łazienka	3.6m ²
1.5 Pom.gosp.	3.41m ²
1.6 Kuchnia	13.7m ²
1.7 Kotłownia	5.92m ²
1.8 Garaż	16.7m ²
1.9 Podest	5.41m ²
1.10 Taras	9.16m ²
1.11 Podest	2.79m ²

PODDASZE



49.78M²

2.1 Schody	3.92m ²
2.2 Komunikacja	5.21m ²
2.3 Pokój	11.76m ²
2.4 Garderoba	1.69m ²
2.5 Pom.gosp.	0.91m ²
2.6 Pokój	8.14m ²
2.7 Pokój	10.53m ²
2.8 Łazienka	7.62m ²