

PROJEKT DOMU

PALERMO

DCB100

147,21m²



cena projektu

4 270 zł z VAT

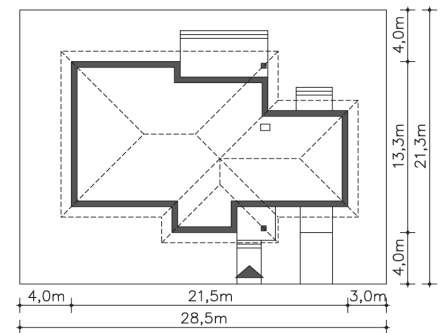
Powierzchnia użytkowa	147,21m ²
Garaż	23,15m ²
Kotłownia	7,09m ²
Pow. zabudowy	219,69m ²
Wys. kalenicy	5,98m
Kąt nachylenia dachu	15
Min. szerokość działki	28,50m

ZAPOTRZEBOWANIE ENERGETYCZNE

EU_{co} = 17.54 kWh/(m²rok)

EP = 66.26 kWh/(m²rok)

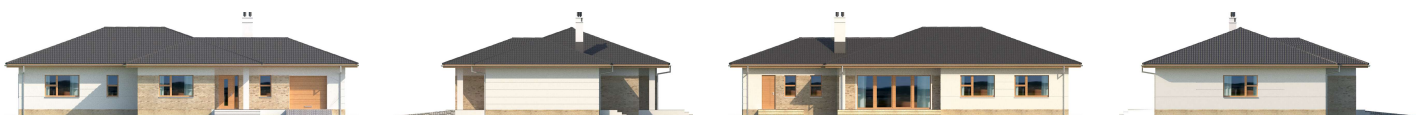
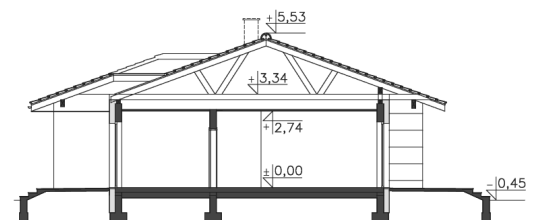
Projekt zgodny z WT2021



Autorzy projektu: dr inż. arch. Ludwika Juchniewicz-Lipińska, dr inż. arch. Miłosz Lipiński

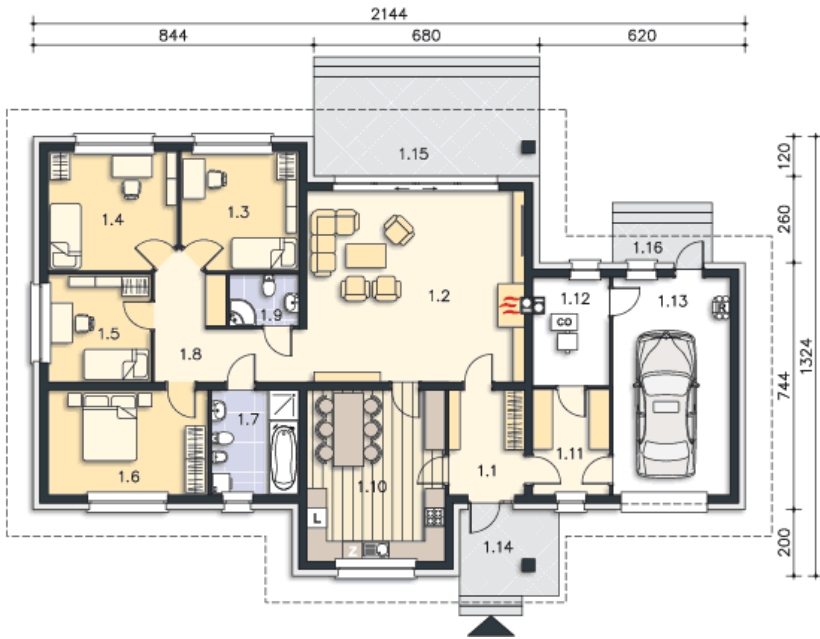
OPIS PROJEKTU

Rozłożysty dom parterowy zaprojektowany z myślą o dużej rodzinie, w którym znajduje się wygodna kuchnia z miejscem na jadalnię. Salon także jest przestronny, a dodatkowo prowadzi z niego przejście na częściowo zadaszony taras. W domu przewidziane są cztery sypialnie, wydzielone zacisznie z części dziennej. Część gospodarcza to szeroki garaż i kotłownia do których można przejść przez praktyczne pomieszczenie gospodarcze, składzik.



PARTER

177.45M²



1.1 Wiatrołap	7.19m ²
1.2 Pokój dzienny	37.48m ²
1.3 Pokój	12.46m ²
1.4 Pokój	13.68m ²
1.5 Pokój	10.01m ²
1.6 Pokój	14.92m ²
1.7 łazienka	8.45m ²
1.8 Komunikacja	11.49m ²
1.9 Łazienka	3.24m ²
1.10 Kuchnia	21.28m ²
1.11 Pom.gosp.	7.01m ²
1.12 Kotłownia	7.09m ²
1.13 Garaż	23.15m ²
1.14 Podest	5.8m ²
1.15 Taras	20.4m ²
1.16 Podest	3.36m ²