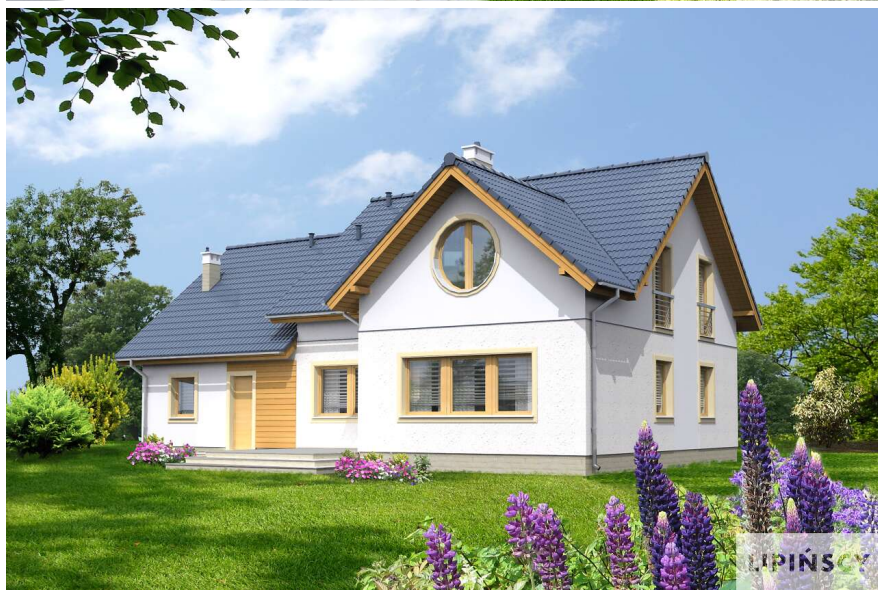


PROJEKT DOMU

OTTAWA II

LMP169a

182,45m²



Autorzy projektu: dr inż. arch. Ludwika Juchniewicz-Lipińska, dr inż. arch. Miłosz Lipiński

cena projektu

4 490 zł z VAT

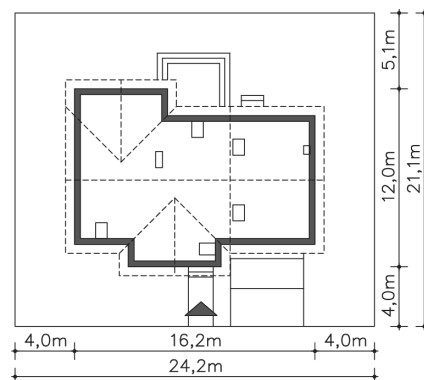
Powierzchnia użytkowa	182,45m ²
Garaż	34,31m ²
Pow. zabudowy	160,32m ²
Wys. kalenicy	8,36m
Kąt nachylenia dachu	40
Powierzchnia dachu	165,22m ²
Wys. ścianki kolankowej	0,92m
Min. szerokość działki	24,20m

ZAPOTRZEBOWANIE ENERGETYCZNE

EU_{co} = 62.65 kWh/(m²rok)

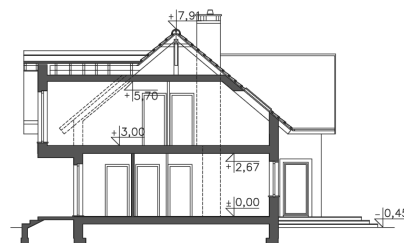
EP = 69.9 kWh/(m²rok)

Projekt zgodny z WT2021



OPIS PROJEKTU

Harmonijnie zaprojektowany dom o tradycyjnej bryle i nowoczesnym detalu. Jego wartość podkreśla wygodnie rozplanowana część dzienna, rozbudowana przestrzeń gospodarcza (z podwójnym garażem, spiżarką i kotłownią oraz apartament na poddaszu z własną łazienką i dodatkowymi pomieszczeniami które mogą być zagospodarowane w różnorodny a idealny dla Państwa sposób. Może to być np. sypialnia rodziców z intymną łazienką, kącikiem komputerowym i siłownią albo małe mieszkanie dla wkraczających w dorosłe życie dzieci. Pozostałe dwie sypialnie są również wygodne i mają dobrze wyposażoną łazienkę.



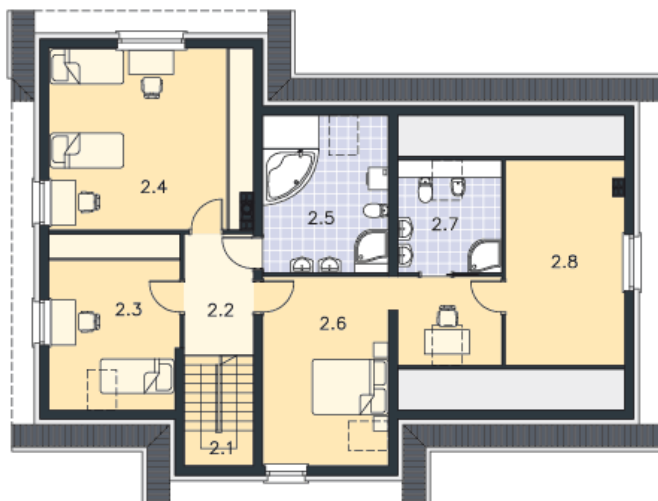
PARTER



125.14M²

1.1 Wiatrołap	6.78m ²
1.2 Garderoba	1.6m ²
1.3 Łazienka	4.44m ²
1.4 Komunikacja	7.37m ²
1.5 Pokój	12.21m ²
1.6 Pokój dzienny	32.31m ²
1.7 Kuchnia	14.19m ²
1.8 Spiżarnia	6.41m ²
1.9 Pom.gosp., c.o.	5.52m ²
1.10 Garaż	34.31m ²
1.11 Podest	30.08m ²
1.12 Taras	12.25m ²
1.13 Podest	1.5m ²

PODDASZE



91.62M²

2.1 Schody	5.07m ²
2.2 Komunikacja	6.01m ²
2.3 Pokój	13.11m ²
2.4 Pokój	20.69m ²
2.5 Łazienka	10.73m ²
2.6 Pokój	18.72m ²
2.7 Łazienka	5.8m ²
2.8 Garderoba	11.49m ²