

PROJEKT DOMU

# OSLO II

LMP26a

71,00m<sup>2</sup>

PROMOCJA NA MAŁE PROJEKTY DOMÓW DO 100 M<sup>2</sup>  
- 400 zł



Autoryzacja projektu: dr inż. arch. Ludwika Juchniewicz-Lipińska, dr inż. arch. Miłosz Lipiński

cena projektu

**3 690 zł** z VAT ~~4090 zł~~

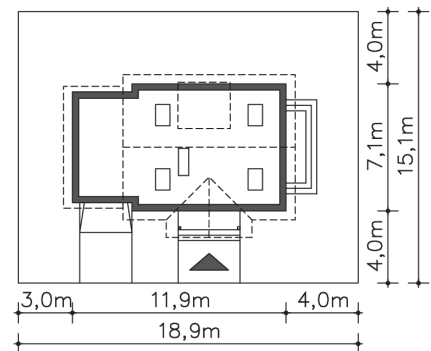
Powierzchnia użytkowa	71,00m <sup>2</sup>
Garaż	16,18m <sup>2</sup>
Pow. zabudowy	80,76m <sup>2</sup>
Wys. kalenicy	7,24m
Kąt nachylenia dachu	45
Powierzchnia dachu	145,60m <sup>2</sup>
Min. szerokość działki	19,30m

## ZAPOTRZEBOWANIE ENERGETYCZNE

EUco = 56.55 kWh/(m<sup>2</sup>rok)

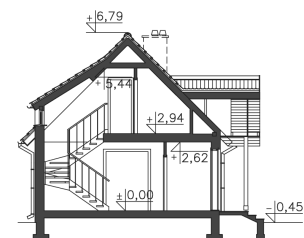
EP = 69.9 kWh/(m<sup>2</sup>rok)

Projekt zgodny z WT2021

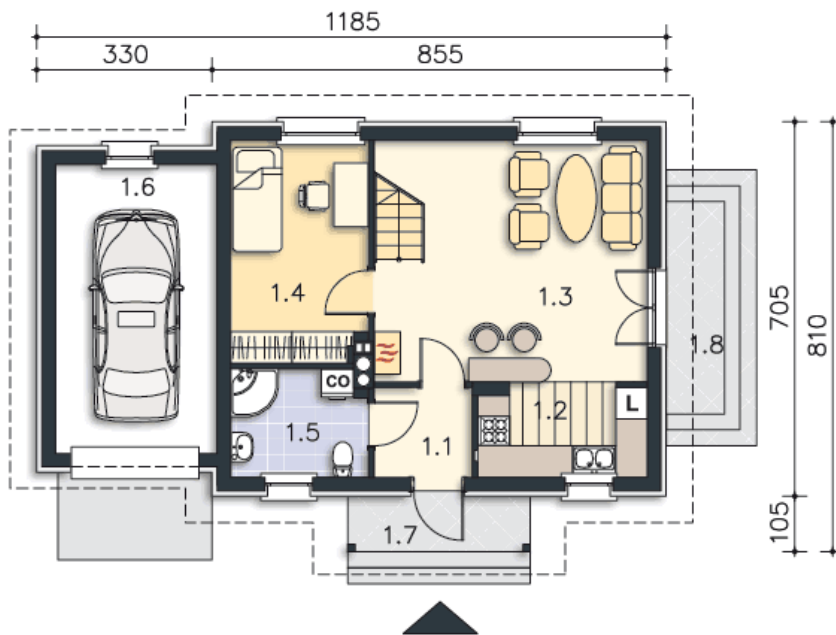


## OPIS PROJEKTU

Wdzięczny, mały, ale bardzo funkcjonalny domek z garażem dla niedużej rodziny. Na niewielkiej powierzchni mieszczą się cztery pokoje, kuchnia, łazienka i garaż. Z zadaszonego ganku przechodzi się do wiatrołapu, przy którym jest łazienka z kotłem c.o. Pokój dzienny stanowi przestrzeń integrującą życie rodziny. Jest tu miejsce na kominek, kącik wypoczynkowy, stół jadalniany i wydzieloną część kuchenną. Obok znajduje się jedna sypialnia. Drewniane schody prowadzą na poddasze, gdzie są dwie sypialnie i garderoba. Sypialnie są wystarczająco wygodne i ustawne, a garderoba bardzo praktyczna.



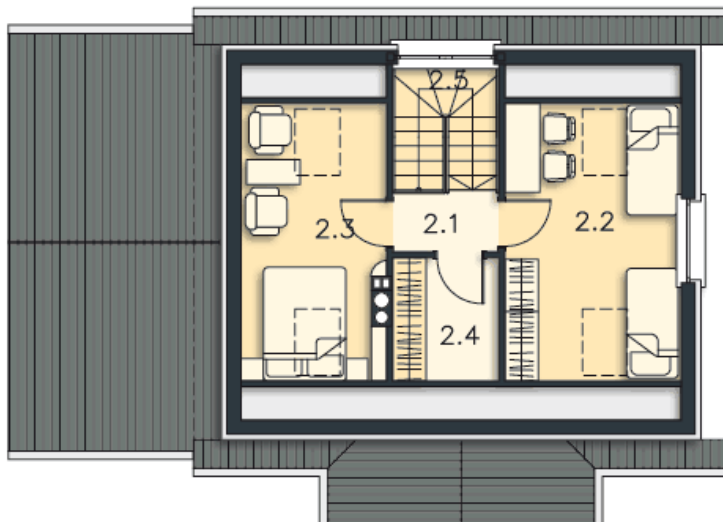
PARTER



61.68m<sup>2</sup>

1.1 Wiatrołap	3.12m <sup>2</sup>
1.2 Kuchnia	5.46m <sup>2</sup>
1.3 Pokój dzienny	21.19m <sup>2</sup>
1.4 Pokój	10.64m <sup>2</sup>
1.5 Łazienka	5.09m <sup>2</sup>
1.6 Garaż	16.18m <sup>2</sup>
1.7 Podest	3.58m <sup>2</sup>
1.8 Taras	4.38m <sup>2</sup>

PODDASZE



25.5m<sup>2</sup>

2.1 Komunikacja	2.05m <sup>2</sup>
2.2 Pokój	9.44m <sup>2</sup>
2.3 Pokój	7.57m <sup>2</sup>
2.4 Garderoba	2.34m <sup>2</sup>
2.5 Schody	4.1m <sup>2</sup>