

PROJEKT DOMU

OKAYAMA

LMP249

113,38m²



Autorzy projektu: dr inż. arch. Ludwika Juchniewicz-Lipińska, dr inż. arch. Miłosz Lipiński

cena projektu

4 490 zł z VAT

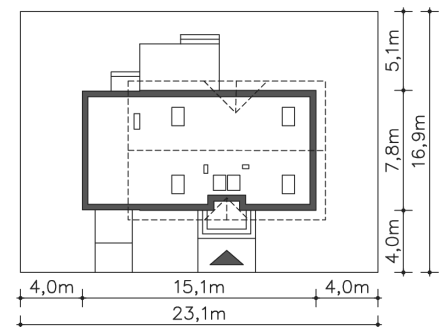
Powierzchnia użytkowa	113,38m ²
Garaż	17,30m ²
Kotłownia	5,11m ²
Pow. zabudowy	115,89m ²
Wys. kalenicy	7,77m
Kąt nachylenia dachu	40
Powierzchnia dachu	148,96m ²
Wys. ścianki kolankowej	0,68m
Min. szerokość działki	23,10m

ZAPOTRZEBOWANIE ENERGETYCZNE

EU_{co} = 48.24 kWh/(m²rok)

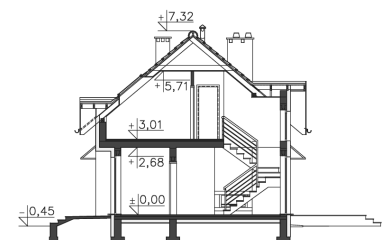
EP = 69.9 kWh/(m²rok)

Projekt zgodny z WT2021

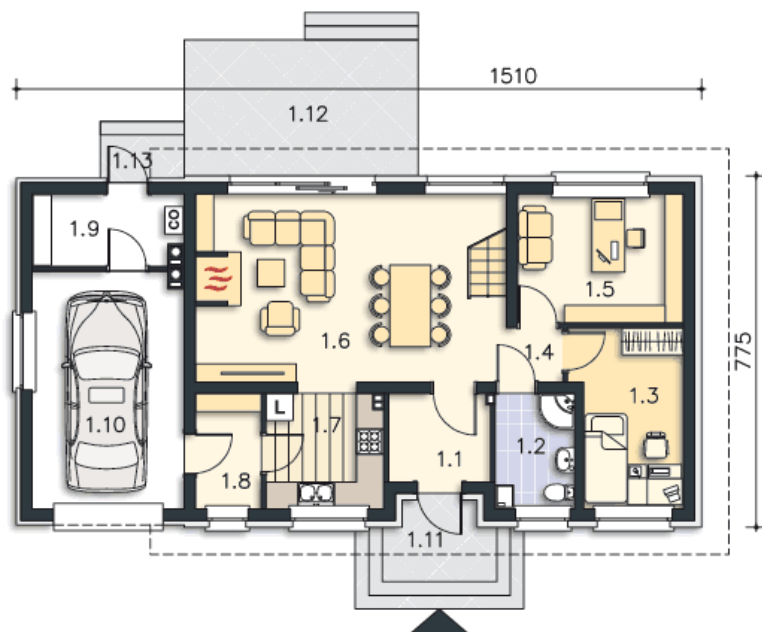


OPIS PROJEKTU

Intrygujący i ekonomiczny dom wolnostojący. Na parterze rozplanowano zarówno strefę wypoczynku jak i sypialnie, dzięki czemu poddasze może być ewentualnie zagospodarowane w późniejszym etapie. W pokoju dziennym jest kominek i duże przeszklone tarasu. Otwarta kuchnia ma wygodne pomieszczenie gospodarcze i bezpośrednie przejście do garażu. Sypialnie na parterze są w bliskości łazienki, co zapewnia wymaganą intymność. Przestronne poddasze to dodatkowe trzy sypialnie oraz ładna łazienka i taras.



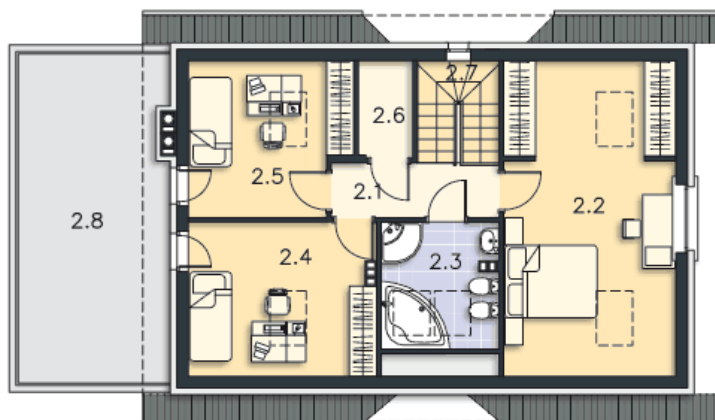
PARTER



88.66M²

1.1 Wiatrołap	4.33m ²
1.2 Łazienka	4.42m ²
1.3 Pokój	9.13m ²
1.4 Komunikacja	1.5m ²
1.5 Pokój	10.3m ²
1.6 Pokój dzienny	26.28m ²
1.7 Kuchnia	6.64m ²
1.8 Pom.gosp.	3.65m ²
1.9 Kotłownia	5.11m ²
1.10 Garaż	17.3m ²
1.11 Podest	4.01m ²
1.12 Taras	15.45m ²
1.13 Podest	1.75m ²

PODDASZE



47.13M²

2.1 Komunikacja	4.44m ²
2.2 Pokój	16.52m ²
2.3 Łazienka	5.39m ²
2.4 Pokój	8.63m ²
2.5 Pokój	7.08m ²
2.6 Pom.gosp.	1.04m ²
2.7 Schody	4.03m ²
2.8 Taras	24.41m ²