

PROJEKT DOMU

OBAN

LMB96

68,15m²

PROMOCJA NA MAŁE PROJEKTY DOMÓW DO

100 M²

- 400 zł



cena projektu

3 590 zł z VAT ~~3990 zł~~

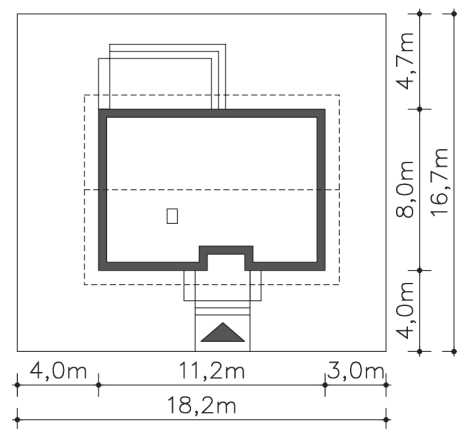
Powierzchnia użytkowa	68,15m ²
Pow. zabudowy	87,36m ²
Wys. kalenicy	5,02m
Kąt nachylenia dachu	20
Powierzchnia dachu	124,87m ²
Min. szerokość działki	18,20m

ZAPOTRZEBOWANIE ENERGETYCZNE

EU_{co} = 55.88 kWh/(m²rok)

EP = 67.73 kWh/(m²rok)

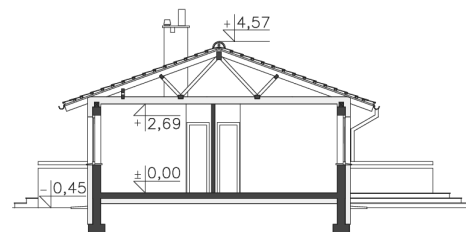
Projekt zgodny z WT2021



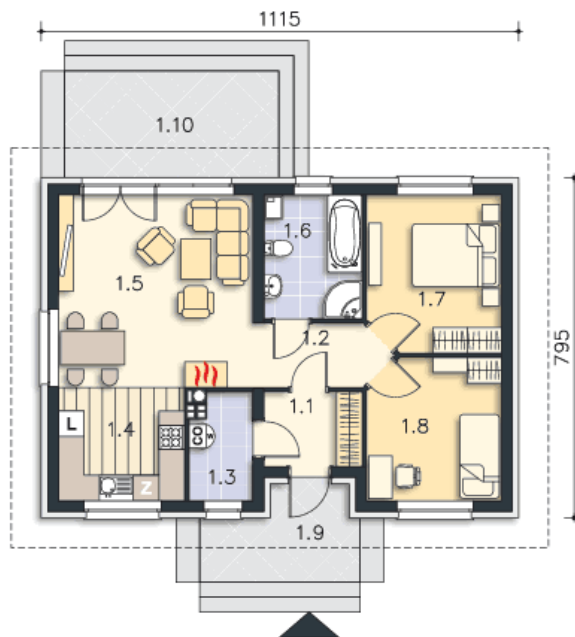
Autorzy projektu: dr inż. arch. Ludwika Juchniewicz-Lipińska, dr inż. arch. Miłosz Lipiński

OPIS PROJEKTU

Uroczy dom parterowy z dwiema sypialniami, łazienką i otwartą przestrzenią dzienną pozwoli wygodnie mieszkać niewielkiej rodzinie. Strefa pokoju dziennego i kuchni jest wygodnie rozplanowana i wzbogacona przez centralnie umieszczony kominek i duże przeszklenie tarasu. Dwie wygodne sypialnie i łazienka zapewnią komfort domownikom. Kotłownia przy wejściu może być wykorzystana dodatkowo na schowek. Prosta bryła z dwuspadowym dachem oraz nieskomplikowana konstrukcja przy niewielkiej powierzchni przełożą się na niskie koszty realizacji.



PARTER



68.15M²

1.1 Wiatrołap	3.98m ²
1.2 Komunikacja	4.45m ²
1.3 C.o.	3.52m ²
1.4 Kuchnia	7.76m ²
1.5 Pokój dzienny	20.34m ²
1.6 Łazienka	6.62m ²
1.7 Pokój	11.29m ²
1.8 Pokój	10.19m ²
1.9 Podest	5.61m ²
1.10 Taras	12.5m ²