

PROJEKT DOMU

## NICEA II

120,28m<sup>2</sup>

LMP51a



Autorzy projektu: dr inż. arch. Ludwika Juchniewicz-Lipińska, dr inż. arch. Miłosz Lipiński

cena projektu

**3 590 zł** z VAT

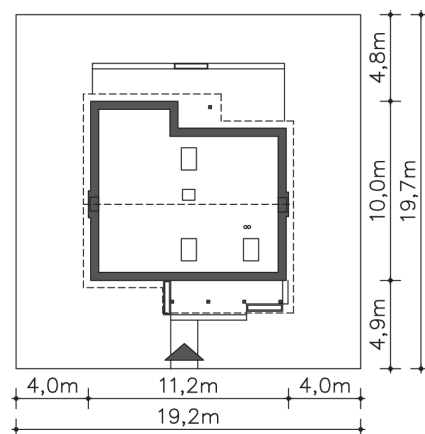
Powierzchnia użytkowa	120,28m <sup>2</sup>
Kotłownia	6,37m <sup>2</sup>
Pow. zabudowy	99,54m <sup>2</sup>
Wys. kalenicy	7,85m
Kąt nachylenia dachu	40
Powierzchnia dachu	168,70m <sup>2</sup>
Wys. ścianki kolankowej	0,92m
Min. szerokość działki	19,20m

### ZAPOTRZEBOWANIE ENERGETYCZNE

EU<sub>co</sub> = 39.59 kWh/(m<sup>2</sup>rok)

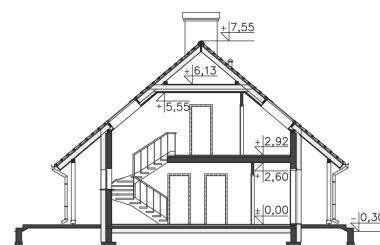
EP = 69.9 kWh/(m<sup>2</sup>rok)

Projekt zgodny z WT2021

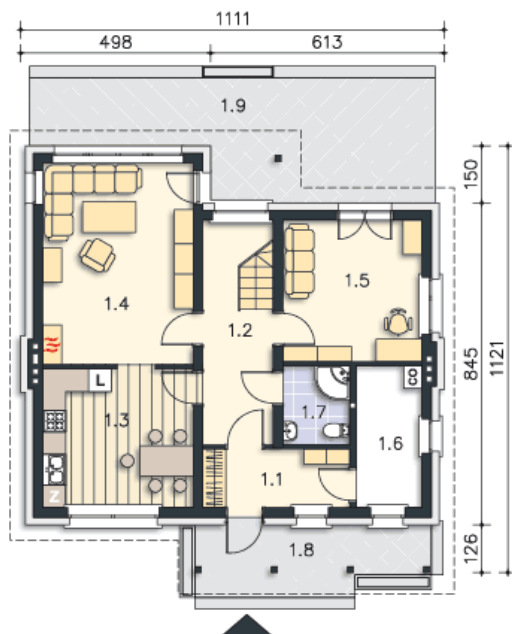


### OPIS PROJEKTU

Wygodny dom z poddaszem dla rodziny 4-6 osobowej, przeznaczony na stosunkowo wąską działkę. Na parterze znajduje się zadaszony ganek, wiatrołap z szafami, hall, wc z prysznicem, pokój dzienny z kominkiem i wyjściem na zadaszony taras ogrodowy, kuchnia z kąciakiem jadalni, wyjściem na ogród i pomieszczeniem gospodarczym z c.o. oraz dodatkowy pokój mogący w ramach potrzeb pełnić funkcję pokoju gościnnego, gabinetu lub pokoju dziadków. Schody umieszczone w hallu prowadzą na poddasze, gdzie umiejscowiono trzy przestronne sypialnie i łazienkę. Architektura domu jest prosta, harmonijna i elegancka. Dostępna jest wersja z garażem (LMP51).



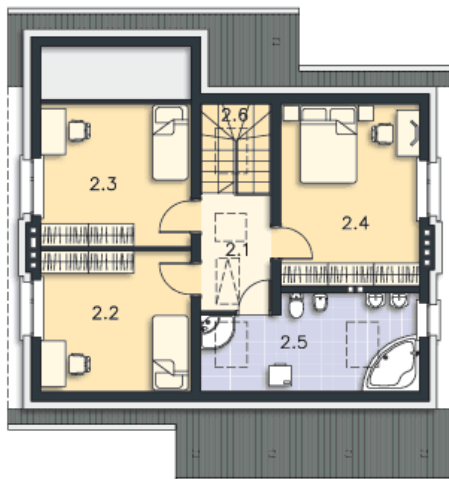
PARTER



72.85M<sup>2</sup>

1.1 Wiatrołap	5.88m <sup>2</sup>
1.2 Hall	8.61m <sup>2</sup>
1.3 Pokój	14.25m <sup>2</sup>
1.4 Pokój dzienny	20.72m <sup>2</sup>
1.5 Kuchnia	13.41m <sup>2</sup>
1.6 Kotłownia	6.37m <sup>2</sup>
1.7 Łazienka	3.61m <sup>2</sup>
1.8 Taras	12.84m <sup>2</sup>
1.9 Taras	29.18m <sup>2</sup>

PODDASZE



53.8M<sup>2</sup>

2.1 Komunikacja	5.53m <sup>2</sup>
2.2 Pokój	10.8m <sup>2</sup>
2.3 Pokój	11m <sup>2</sup>
2.4 Pokój	13.88m <sup>2</sup>
2.5 Łazienka	8.22m <sup>2</sup>
2.6 Schody	4.37m <sup>2</sup>