

PROJEKT DOMU

## MODENA

DCP303

165,09m<sup>2</sup>



Autoryzacja projektu: dr inż. arch. Ludwika Juchniewicz-Lipińska, dr inż. arch. Miłosz Lipiński

cena projektu

**5 970 zł** z VAT

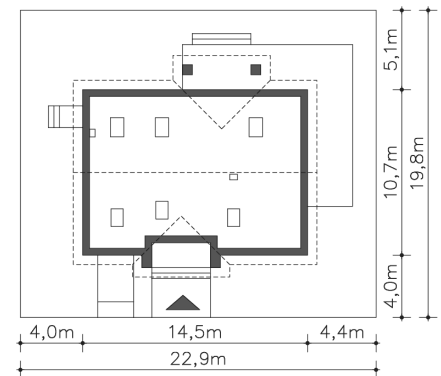
Powierzchnia użytkowa	165,09m <sup>2</sup>
Garaż	20,63m <sup>2</sup>
Kotłownia	7,72m <sup>2</sup>
Pow. zabudowy	151,93m <sup>2</sup>
Wys. kalenicy	7,46m
Kąt nachylenia dachu	35
Min. szerokość działki	22,90m

### ZAPOTRZEBOWANIE ENERGETYCZNE

EU<sub>co</sub> = 21.02 kWh/(m<sup>2</sup>rok)

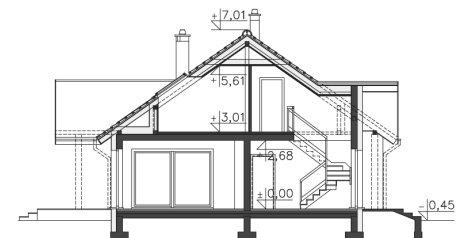
EP = 60.8 kWh/(m<sup>2</sup>rok)

Projekt zgodny z WT2021



### OPIS PROJEKTU

Tradycyjny dom o dwuspadowym dachu, który kryje w sobie bardzo funkcjonalny układ pomieszczeń. Sercem domu jest otwarta przestrzeń dzienna, gdzie w nowoczesny sposób połączono salon z kominkiem, jadalnię i kuchnię, w której można także zastosować tzw. wyspę. Na parterze znajduje się także duża sypialnia z łazienką obok, więc może nadawać się na sypialnię dla rodziców. Natomiast na poddaszu znajdują się trzy spore pokoje dla dzieci, w tym jeden z garderobą oraz łazienka.



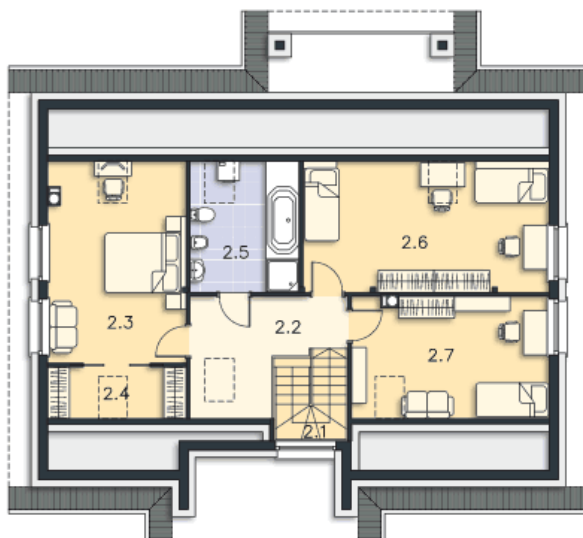
PARTER



117.89M<sup>2</sup>

1.1 Wiatrołap	5.02m <sup>2</sup>
1.2 Komunikacja	12.62m <sup>2</sup>
1.3 Łazienka	6.36m <sup>2</sup>
1.4 Pokój	14.98m <sup>2</sup>
1.5 Pokój dzienny	33.37m <sup>2</sup>
1.6 Kuchnia	12.84m <sup>2</sup>
1.7 Pom.pomocnicze	4.35m <sup>2</sup>
1.8 Kotłownia	7.72m <sup>2</sup>
1.9 Garaż	20.63m <sup>2</sup>
1.10 Taras	6.02m <sup>2</sup>
1.11 Taras	53.48m <sup>2</sup>
1.12 Taras	2.1m <sup>2</sup>

PODDASZE



79.9M<sup>2</sup>

2.1 Schody	4.75m <sup>2</sup>
2.2 Komunikacja	9.46m <sup>2</sup>
2.3 Pokój	18.39m <sup>2</sup>
2.4 Garderoba	3.34m <sup>2</sup>
2.5 Łazienka	9.01m <sup>2</sup>
2.6 Pokój	20.16m <sup>2</sup>
2.7 Pokój	14.79m <sup>2</sup>