

PROJEKT DOMU

# MERANO

DCB66a

## 118,98m<sup>2</sup>



Autorzy projektu: dr inż. arch. Ludwika Juchniewicz-Lipińska, dr inż. arch. Miłosz Lipiński

cena projektu

**4 970 zł** z VAT

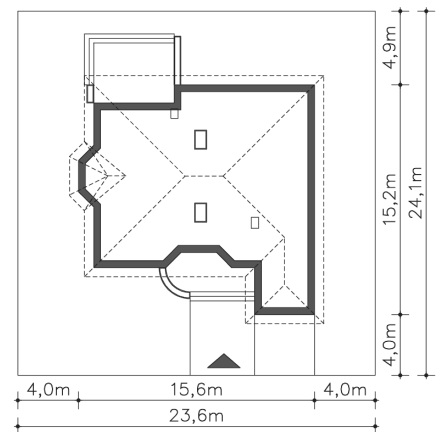
Powierzchnia użytkowa	118,98m <sup>2</sup>
Garaż	17,56m <sup>2</sup>
Kotłownia	6,25m <sup>2</sup>
Pow. zabudowy	181,26m <sup>2</sup>
Wys. kalenicy	6,67m
Kąt nachylenia dachu	26
Powierzchnia dachu	254,00m <sup>2</sup>
Min. szerokość działki	23,60m

### ZAPOTRZEBOWANIE ENERGETYCZNE

EU<sub>co</sub> = 26.69 kWh/(m<sup>2</sup>rok)

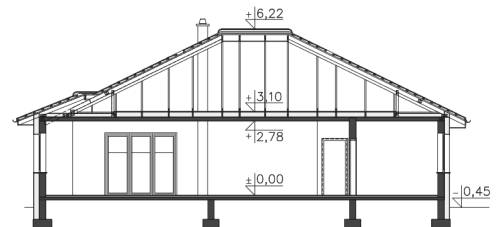
EP = 58.68 kWh/(m<sup>2</sup>rok)

Projekt zgodny z WT2021



### OPIS PROJEKTU

Parterowy dom energooszczędny z wkomponowanym w bryłę garażem na jedno stanowisko. Wnętrze rozplanowano z myślą o wygodzie mieszkańców, którzy mają do dyspozycji doskonale doświetlony salon z dekoracyjnym wykuszem, z którego można wyjść na taras. Jest też duża kuchnia, pojemna spiżarnia, trzy ustawne sypialnie, łazienka, wc i pomieszczenie gospodarcze, w którym przewidziano kocioł gazowy oraz wiatrołap z miejscem na podręczną szafę na ubrania. Uwagę zwraca częściowo zadaszone wejście do domu, dzięki czemu jest ono chronione przed deszczem i śniegiem.



PARTER

142.79M<sup>2</sup>



1.1 Wiatrołap	4.31m <sup>2</sup>
1.2 Komunikacja	11.83m <sup>2</sup>
1.3 Wc	3.15m <sup>2</sup>
1.4 Kuchnia	13.76m <sup>2</sup>
1.5 Pom.gosp.	3.55m <sup>2</sup>
1.6 Pokój dzienny	33.7m <sup>2</sup>
1.7 Pokój	16.74m <sup>2</sup>
1.8 Pokój	13.7m <sup>2</sup>
1.9 Pokój	10.83m <sup>2</sup>
1.10 Łazienka	7.41m <sup>2</sup>
1.11 Kotłownia	6.25m <sup>2</sup>
1.12 Garaż	17.56m <sup>2</sup>
1.13 Podest	12.08m <sup>2</sup>
1.14 Taras	20.7m <sup>2</sup>