

PROJEKT DOMU

## MEDIOLAN

LMP331

119,04m<sup>2</sup>



cena projektu

**4 790 zł** z VAT

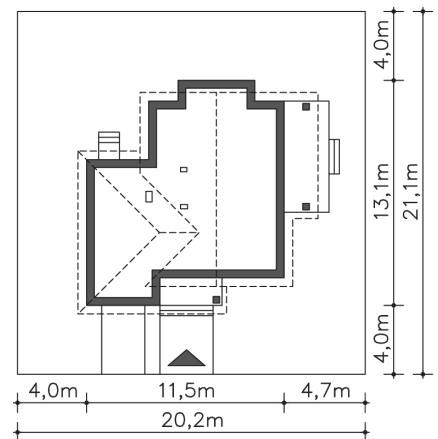
|                        |                      |
|------------------------|----------------------|
| Powierzchnia użytkowa  | 119,04m <sup>2</sup> |
| Garaż                  | 18,12m <sup>2</sup>  |
| Kotłownia              | 6,40m <sup>2</sup>   |
| Pow. zabudowy          | 117,51m <sup>2</sup> |
| Wys. kalenicy          | 9,01m                |
| Kąt nachylenia dachu   | 45                   |
| Min. szerokość działki | 20,20m               |

### ZAPOTRZEBOWANIE ENERGETYCZNE

EU<sub>co</sub> = 42.21 kWh/(m<sup>2</sup>rok)

EP = 69.9 kWh/(m<sup>2</sup>rok)

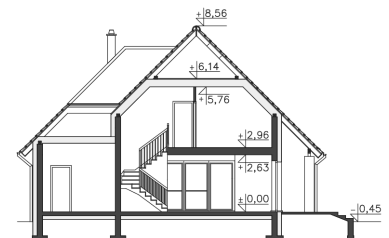
Projekt zgodny z WT2021



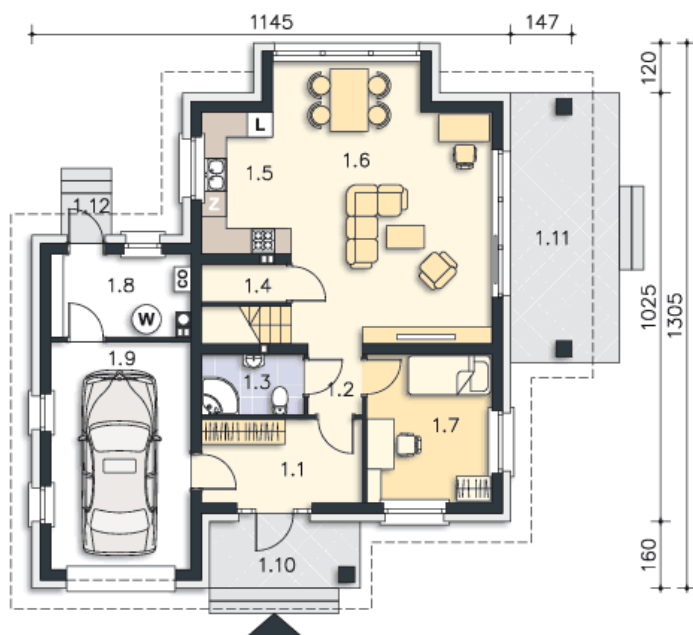
Autorzy projektu: dr inż. arch. Ludwika Juchniewicz-Lipińska, dr inż. arch. Miłosz Lipiński

### OPIS PROJEKTU

Klasyczny niewielki dom, w którym zmieścił się dodatkowy pokój na parterze. Dzięki usytuowaniu przy wejściu, może nadawać się na biuro, czy gabinet do pracy. Z wiatrołapu prowadzi bezpośrednie przejście do garażu, a następnie do kotłowni, w której można zastosować piec na paliwo stałe. Strefa dzienna to otwarta, wspólna przestrzeń salonu, jadalni i kuchni, z którą sąsiaduje mała spiżarnia pod schodami.



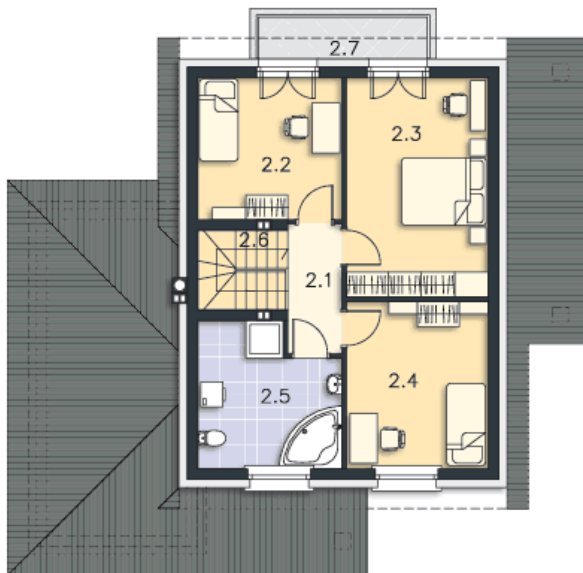
PARTER



87.56M<sup>2</sup>

|      |               |                     |
|------|---------------|---------------------|
| 1.1  | Komunikacja   | 7.64m <sup>2</sup>  |
| 1.2  | Komunikacja   | 2.21m <sup>2</sup>  |
| 1.3  | Wc            | 3.51m <sup>2</sup>  |
| 1.4  | Schowek       | 1.21m <sup>2</sup>  |
| 1.5  | Kuchnia       | 7.27m <sup>2</sup>  |
| 1.6  | Pokój dzienny | 30.65m <sup>2</sup> |
| 1.7  | Pokój         | 10.55m <sup>2</sup> |
| 1.8  | Kotłownia     | 6.4m <sup>2</sup>   |
| 1.9  | Garaż         | 18.12m <sup>2</sup> |
| 1.10 | Podest        | 5.76m <sup>2</sup>  |
| 1.11 | Taras         | 16.77m <sup>2</sup> |
| 1.12 | Podest        | 1.2m <sup>2</sup>   |

PODDASZE



56M<sup>2</sup>

|     |             |                     |
|-----|-------------|---------------------|
| 2.1 | Komunikacja | 4.03m <sup>2</sup>  |
| 2.2 | Pokój       | 10.4m <sup>2</sup>  |
| 2.3 | Pokój       | 15.86m <sup>2</sup> |
| 2.4 | Pokój       | 12.08m <sup>2</sup> |
| 2.5 | Łazienka    | 9.61m <sup>2</sup>  |
| 2.6 | Schody      | 4.02m <sup>2</sup>  |
| 2.7 | Taras       | 4.05m <sup>2</sup>  |