

PROJEKT DOMU

MALMO

LMP236

120,53m²



Autorzy projektu: dr inż. arch. Ludwika Juchniewicz-Lipińska, dr inż. arch. Miłosz Lipiński

cena projektu

4 790 zł z VAT

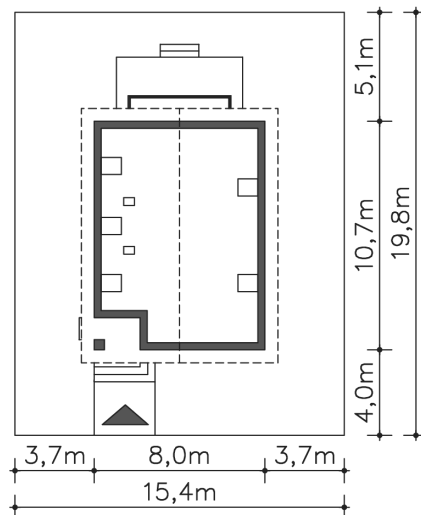
Powierzchnia użytkowa	120,53m ²
Pow. zabudowy	85,41m ²
Wys. kalenicy	8,66m
Kąt nachylenia dachu	45
Powierzchnia dachu	154,20m ²
Wys. ścianki kolankowej	0,91m
Min. szerokość działki	15,40m

ZAPOTRZEBOWANIE ENERGETYCZNE

EU_{co} = 49.02 kWh/(m²rok)

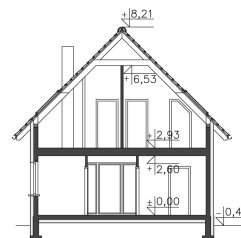
EP = 89.36 kWh/(m²rok)

Projekt zgodny z WT2021

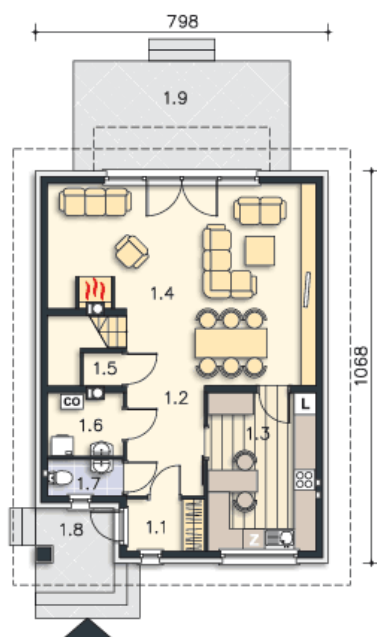


OPIS PROJEKTU

Prosta bryła i dwuspadowy dach sprawiają, że jest to dom niedrogi w realizacji. Doskonale rozplanowana przestrzeń, wyraźny podział stref na dzienną oraz nocną, dwie duże łazienki oraz dodatkowo wc, a także pom. gosp. i garderoba wpływają znacznie na komfort użytkownika domu. W projekcie przewidziano duży salon z kominkiem, z miejscem na duży stół i z wyjściem na taras. Dzięki zastosowaniu dużych przeszklonych drzwi i otwartej przestrzeni na parterze, parter jest doskonale oświetlony. Zastosowanie w elewacji elementów drewnianych, cegły klinkierowej oraz szklanych i metalowych poręczy balkonów nadaje budynkowi nowoczesnego charakteru.



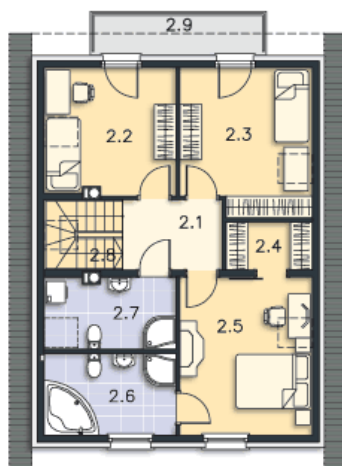
PARTER



63.85M²

1.1 Wiatrołap	2.97m ²
1.2 Komunikacja	6.36m ²
1.3 Kuchnia	12.6m ²
1.4 Pokój dzienny	35.54m ²
1.5 Schowek	0.94m ²
1.6 C.o.	3.43m ²
1.7 Wc	2.01m ²
1.8 Podest	4.94m ²
1.9 Taras	17.64m ²

PODDASZE



56.68M²

2.1 Komunikacja	5.2m ²
2.2 Pokój	9.89m ²
2.3 Pokój	11.02m ²
2.4 Garderoba	2.12m ²
2.5 Pokój	12.38m ²
2.6 Łazienka	6.42m ²
2.7 Łazienka	5.58m ²
2.8 Schody	4.07m ²
2.9 Balkon	5.04m ²