

PROJEKT DOMU

LWÓW II

LMB20a

83,06m²



Autoryzacja projektu: dr inż. arch. Ludwika Juchniewicz-Lipińska, dr inż. arch. Miłosz Lipiński

cena projektu

3 300 zł z VAT

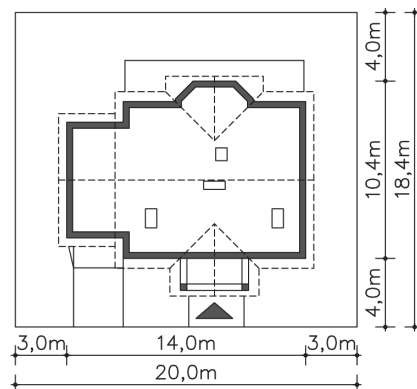
Powierzchnia użytkowa	83,06m ²
Garaż	17,97m ²
Pow. zabudowy	124,36m ²
Wys. kalenicy	6,51m
Kąt nachylenia dachu	35
Powierzchnia dachu	198,10m ²
Min. szerokość działki	20,00m

ZAPOTRZEBOWANIE ENERGETYCZNE

EU_{co} = 48.03 kWh/(m²rok)

EP = 69.9 kWh/(m²rok)

Projekt zgodny z WT2021

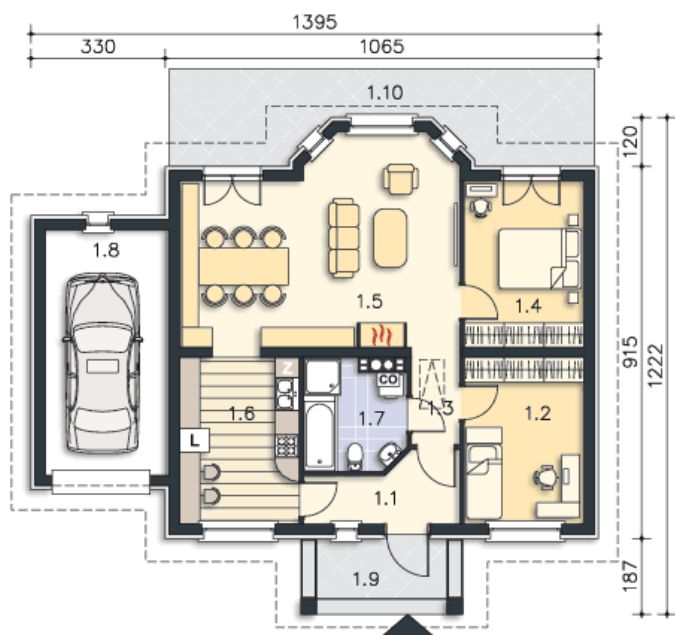


OPIS PROJEKTU

Wariacja projektu Lwów (LMB20) z garażem. Początkowo pomieści wygodnie trzy osoby i nie wymaga dużego budżetu na realizację. Gdy przyjdzie taka potrzeba na poddaszu można wykonać dwa pomieszczenia. Dobre miejsce na schody jest w salonie wzdłuż ściany szczytowej. W tak powiększonym domu może zamieszkać nawet pięć osób. Miłośnicy ogrzewania kominkowego łatwo mogą je zainstalować. Łazienka doświetlona jest światłem naturalnym poprzez świetlik rurowy. Dostępna jest wersja projektu z garażem z drugiej strony domu (LMB20b).



PARTER



101.03M²

1.1 Wiatrołap	5.56m ²
1.2 Pokój	11.95m ²
1.3 Przedpokój	2.73m ²
1.4 Pokój	11.95m ²
1.5 Salon	32.27m ²
1.6 Kuchnia	12.11m ²
1.7 Łazienka	6.49m ²
1.8 Garaż	17.97m ²
1.9 Podest	4.78m ²
1.10 Taras	20.68m ²

STRYCH

27.63M²