

PROJEKT DOMU

## LUCCA IV

LMB71c

58,66m<sup>2</sup>

PROMOCJA NA MAŁE PROJEKTY DOMÓW DO

100 M<sup>2</sup>

- 400 zł



Autorzy projektu: dr inż. arch. Ludwika Juchniewicz-Lipińska, dr inż. arch. Miłosz Lipiński

cena projektu

**3 490 zł** z VAT ~~3890 zł~~

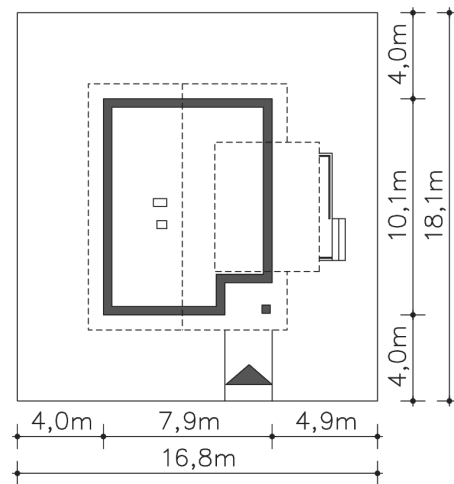
Powierzchnia użytkowa	58,66m <sup>2</sup>
Pow. zabudowy	75,77m <sup>2</sup>
Wys. kalenicy	6,07m
Kąt nachylenia dachu	30
Powierzchnia dachu	130,20m <sup>2</sup>
Min. szerokość działki	16,80m

### ZAPOTRZEBOWANIE ENERGETYCZNE

EU<sub>co</sub> = 57.9 kWh/(m<sup>2</sup>rok)

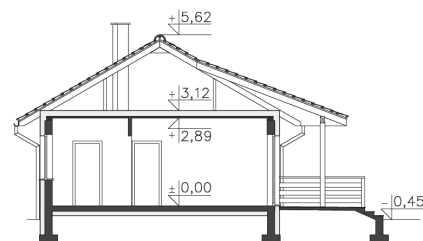
EP = 69.44 kWh/(m<sup>2</sup>rok)

Projekt zgodny z WT2021

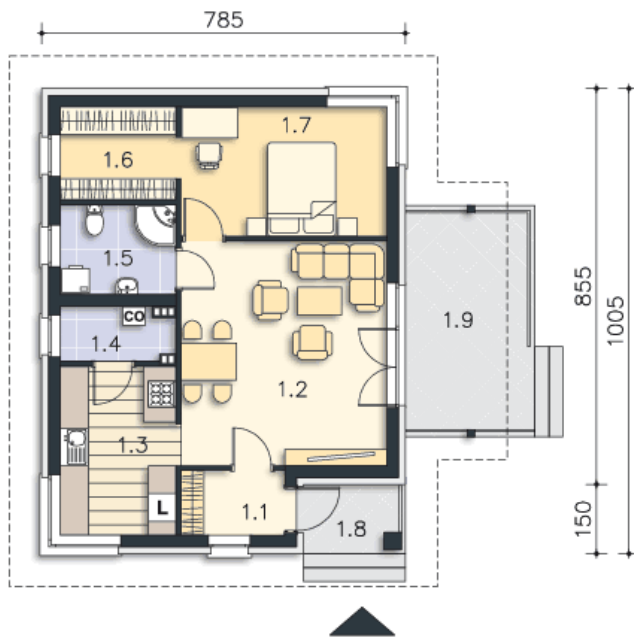


### OPIS PROJEKTU

Wygodny dom dla ciągle zakochanej pary. Kolejna wersja niewielkiego domu parterowego Lucca. Jest to ciekawa propozycja dla osób szukających niedrogiego, łatwego w realizacji domu. Do dyspozycji mieszkańców jest salon, kuchnia, sypialnia z garderobą, łazienka i spiżarnia, w której zlokalizowano kocioł gazowy. Ozdobą domu jest zadaszony taras, doskonałe miejsce do rodzinnych spotkań na świeżym powietrzu.



PARTER



58.66m<sup>2</sup>

1.1 Wiatrołap	3.11m <sup>2</sup>
1.2 Pokój dzienny	21.93m <sup>2</sup>
1.3 Kuchnia	9.06m <sup>2</sup>
1.4 Pom.gosp., c.o.	2.83m <sup>2</sup>
1.5 Łazienka	4.83m <sup>2</sup>
1.6 Garderoba	4.96m <sup>2</sup>
1.7 Pokój	11.94m <sup>2</sup>
1.8 Podest	2.96m <sup>2</sup>
1.9 Taras	12.62m <sup>2</sup>