

PROJEKT DOMU

LOZANNA

LMP351

151,01m²



Autorzy projektu: dr inż. arch. Ludwika Juchniewicz-Lipińska, dr inż. arch. Miłosz Lipiński

cena projektu

3 890 zł z VAT

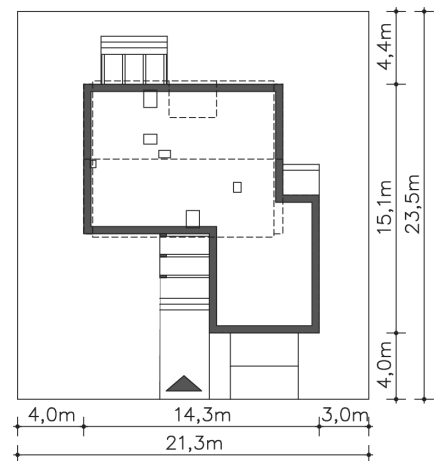
Powierzchnia użytkowa	151,01m ²
Garaż	35,40m ²
Pow. zabudowy	152,46m ²
Wys. kalenicy	8,99m
Kąt nachylenia dachu	42
Powierzchnia dachu	130,60m ²
Wys. ścianki kolankowej	1,14m
Min. szerokość działki	21,30m

ZAPOTRZEBOWANIE ENERGETYCZNE

EU_{co} = 33.2 kWh/(m²rok)

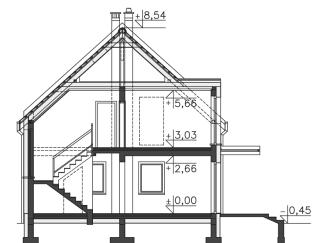
EP = 64.63 kWh/(m²rok)

Projekt zgodny z WT2021



OPIS PROJEKTU

Elegancki dom o prostej formie zamkniętej dwuspadowym dachem. Biała elewacja bez ozdóbek, brak okapu oraz płaski dach nad wysuniętym do przodu dwustanowiskowym garażem nadają domowi charakterystyczny nowoczesny wygląd. Bogaty program funkcjonalny w tym 5 sypialni oraz pomieszczenia funkcyjne są niezaprzeczalnymi atutami tego domu. 30m² salon z kominkiem oraz otwartą kuchnią, którą można łatwo wydzielić, tworzy wygodną strefę dzienną powiększoną o obszerne przeszklenie tarasowe.



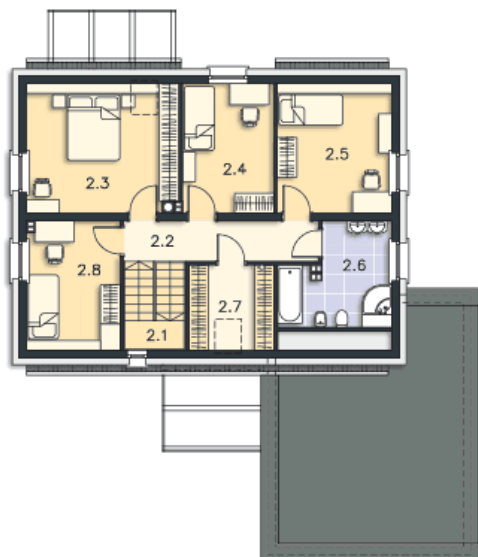
PARTER



114.48M²

1.1 Wiatrołap	4.28m ²
1.2 Komunikacja	7.4m ²
1.3 Kuchnia	11.1m ²
1.4 Spizarnia	0.9m ²
1.5 Pokój dzienny	29.97m ²
1.6 Pokój	13.95m ²
1.7 Łazienka	4.16m ²
1.8 Pralnia, c.o.	7.32m ²
1.9 Garaż	35.4m ²
1.10 Podest	13.36m ²
1.11 Taras	8.8m ²
1.12 Podest	3.3m ²

PODDASZE



71.93M²

2.1 Schody	5.15m ²
2.2 Komunikacja	7.34m ²
2.3 Pokój	14.81m ²
2.4 Pokój	10.82m ²
2.5 Pokój	11.26m ²
2.6 Łazienka	8.5m ²
2.7 Garderoba	4.95m ²
2.8 Pokój	9.1m ²