

PROJEKT DOMU

LIPSK II

LMP104a

128,22m²



cena projektu

3 590 zł z VAT

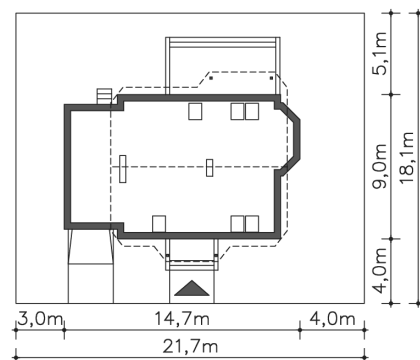
Powierzchnia użytkowa	128,22m ²
Garaż	16,86m ²
Pow. zabudowy	118,69m ²
Wys. kalenicy	8,17m
Kąt nachylenia dachu	40
Powierzchnia dachu	151,40m ²
Wys. ścianki kolankowej	0,68m
Min. szerokość działki	21,60m

ZAPOTRZEBOWANIE ENERGETYCZNE

EU_{co} = 41.42 kWh/(m²rok)

EP = 69.9 kWh/(m²rok)

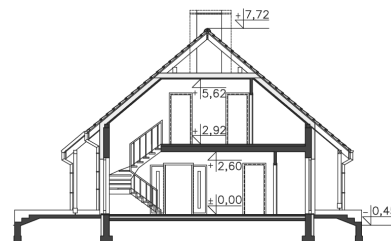
Projekt zgodny z WT2021



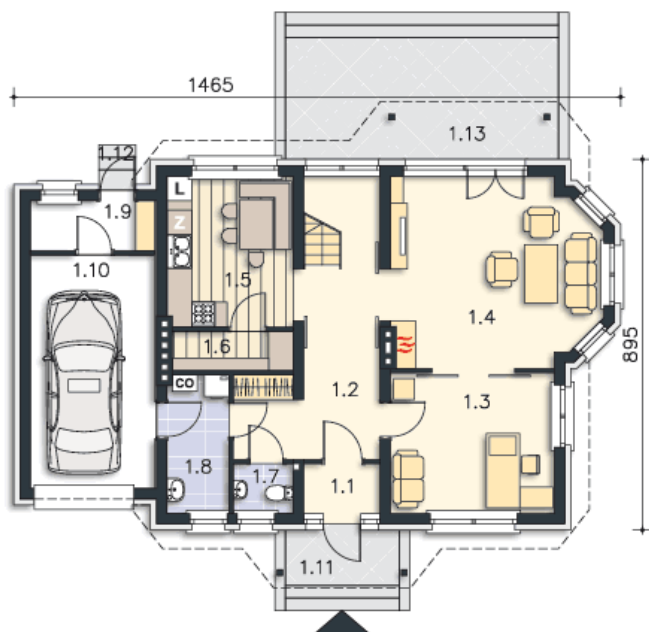
Autorzy projektu: dr inż. arch. Ludwika Juchniewicz-Lipińska, dr inż. arch. Miłosz Lipiński

OPIS PROJEKTU

Dom o racjonalnym układzie funkcjonalnym. Rzut parteru przecina oś biegnąca od wiatrołapu, poprzez hall, zakończona schodami na poddasze. Po lewej jej stronie zlokalizowano kuchnię z podręczną spiżarnią oraz część gospodarczą z szafą na ubrania, pomieszczeniem wc i pralnią, przez którą przejść można do garażu. Po przeciwnej stronie znajduje się bogato przeszklony pokój dzienny z ciekawym, wielokątnym wykuszem. Sąsiaduje z pomieszczeniem, które może być z nim połączone, albo po oddzieleniu ścianką działową – pełnić funkcję niezależnego gabinetu lub dodatkowej sypialni. Polecamy również wersję z lukarnami (LMP104) oraz z zadaszonym garażem (LMP104b).



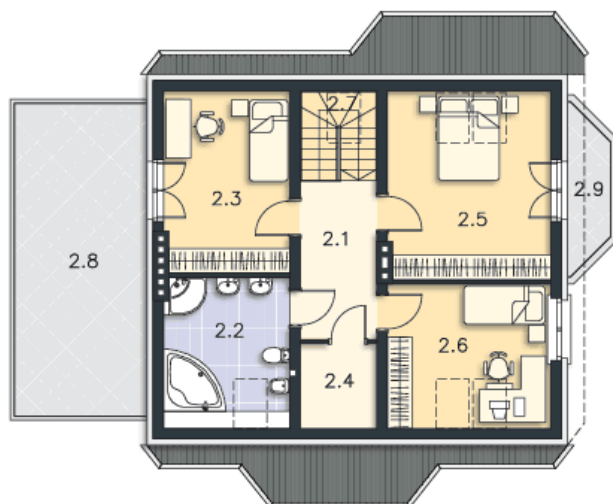
PARTER



91.98M²

1.1 Wiatrołap	2.18m ²
1.2 Komunikacja	13.76m ²
1.3 Pokój	13.32m ²
1.4 Pokój dzienny	21.9m ²
1.5 Kuchnia	10.99m ²
1.6 Spizarnia	2.76m ²
1.7 Wc	1.71m ²
1.8 Pralnia, c.o.	4.94m ²
1.9 Pom.gosp.	3.56m ²
1.10 Garaż	16.86m ²
1.11 Podest	3.81m ²
1.12 Podest	0.36m ²
1.13 Taras	19.75m ²

PODDASZE



53.1M²

2.1 Komunikacja	7.02m ²
2.2 Łazienka	7.66m ²
2.3 Pokój	9.87m ²
2.4 Garderoba	1.74m ²
2.5 Pokój	13.49m ²
2.6 Pokój	9.4m ²
2.7 Schody	3.92m ²
2.8 Taras	22.24m ²
2.9 Balkon	3.7m ²