

PROJEKT DOMU

LINZ

DCP182

116,79m²



Autorzy projektu: dr inż. arch. Ludwika Juchniewicz-Lipińska, mgr inż. arch. Małgorzata Stanejko

cena projektu

4 570 zł z VAT

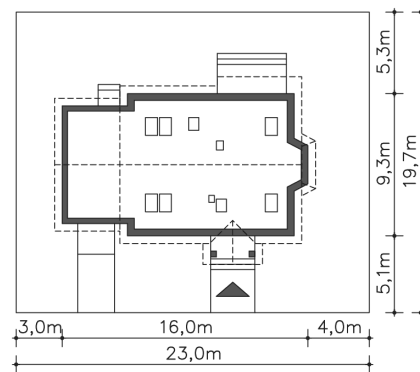
Powierzchnia użytkowa	116,79m ²
Garaż	25,16m ²
Pow. zabudowy	135,46m ²
Wys. kalenicy	7,16m
Kąt nachylenia dachu	35
Powierzchnia dachu	215,00m ²
Min. szerokość działki	23,00m

ZAPOTRZEBOWANIE ENERGETYCZNE

EU_{co} = 24.92 kWh/(m²rok)

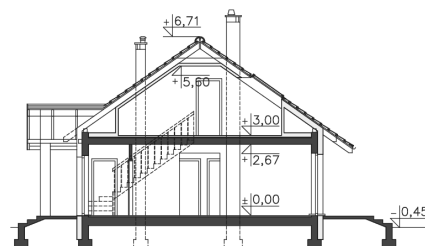
EP = 69.9 kWh/(m²rok)

Projekt zgodny z WT2021

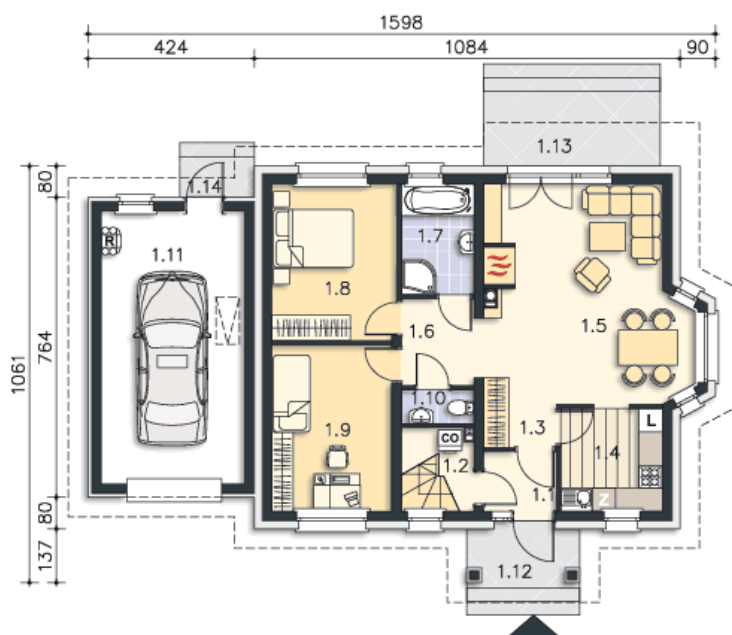


OPIS PROJEKTU

Nieduży dom energooszczędny, parterowy z możliwością wykorzystania poddasza. Prosta, urokliwa bryła na pewno zachęci tych, dla których istotne są jak najniższe koszty realizacji oraz utrzymania domu. W przypadku tego domu można mieć znaczny wpływ na koszty ogrzewania, ponieważ dom został zaprojektowany tak, aby maksymalnie wykorzystać powierzchnię, a jednocześnie zabezpieczyć przed stratami ciepła. Dostępna jest wersja standardowa Lubeka (LMB46).



PARTER



103.37M²

1.1 Wiatrołap	2.8m ²
1.2 Komunikacja, c.o.	2.75m ²
1.3 Komunikacja	2.02m ²
1.4 Kuchnia	6.76m ²
1.5 Pokój dzienny	27.81m ²
1.6 Komunikacja	4.08m ²
1.7 Łazienka	5.19m ²
1.8 Pokój	12.7m ²
1.9 Pokój	12.83m ²
1.10 Wc	1.27m ²
1.11 Garaż	25.16m ²
1.12 Podest	4.03m ²
1.13 Taras	8.55m ²
1.14 Podest	1.95m ²

PODDASZE



38.58M²

2.1 Komunikacja	6.17m ²
2.2 Pokój	11.8m ²
2.3 Łazienka	3.63m ²
2.4 Pokój	12.18m ²
2.5 Schowek	0.92m ²
2.6 Schody	3.88m ²