

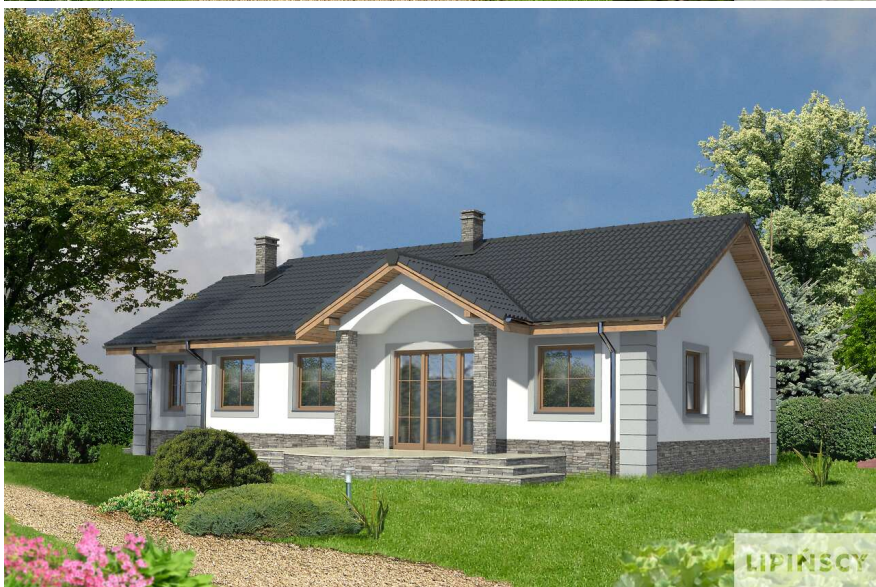
PROJEKT DOMU

LILLE

LMB68

96,13m²

PROMOCJA NA MAŁE PROJEKTY DOMÓW DO 100 M²
- 400 zł



Autorzy projektu: dr inż. arch. Ludwika Juchniewicz-Lipińska, dr inż. arch. Miłosz Lipiński

cena projektu

3 990 zł z VAT 4390 zł

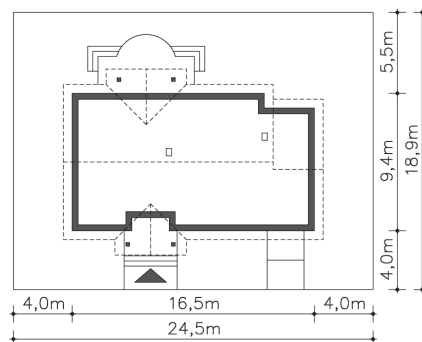
Powierzchnia użytkowa	96,13m ²
Garaż	17,43m ²
Kotłownia	5,33m ²
Pow. zabudowy	148,38m ²
Wys. kalenicy	6,16m
Kąt nachylenia dachu	28
Powierzchnia dachu	221,20m ²
Min. szerokość działki	24,50m

ZAPOTRZEBOWANIE ENERGETYCZNE

EU_{co} = 35.57 kWh/(m²rok)

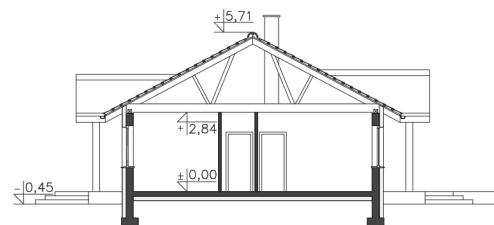
EP = 55.17 kWh/(m²rok)

Projekt zgodny z WT2021

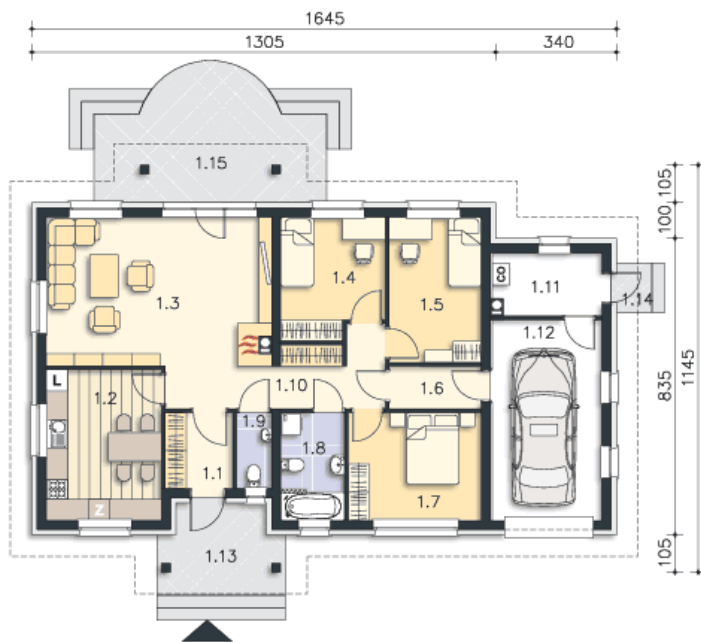


OPIS PROJEKTU

Wygodny dom parterowy, przeznaczony dla trzy, czteroosobowej rodziny. Zadaszone wejście prowadzi do wiatrotapu, gdzie jest miejsce na szafę, która pomieści wierzchnie okrycia. Duży salon z kominkiem i obszerna kuchnia stanowią część wspólną dla domowników. Jest tu także wc. Trzy ustawne sypialnie i duża łazienka to strefa prywatna. Z domu można przejść do garażu, za którym zlokalizowano kotłownię z niezależnym wyjściem na zewnątrz. Ozdobą domu jest duży, zadaszony taras.



PARTER



118.89M²

1.1 Wiatrołap	4.07m ²
1.2 Kuchnia	13.74m ²
1.3 Pokój dzienny	26.34m ²
1.4 Pokój	9.48m ²
1.5 Pokój	10.59m ²
1.6 Komunikacja	3.11m ²
1.7 Pokój	11.37m ²
1.8 Łazienka	5.44m ²
1.9 Wc	2.12m ²
1.10 Komunikacja	9.87m ²
1.11 Kotłownia	5.33m ²
1.12 Garaż	17.43m ²
1.13 Podest	8.2m ²
1.14 Podest	1.39m ²
1.15 Taras	20.76m ²