

PROJEKT DOMU

KANSAS

DCP148

262,19m²



Autorzy projektu: dr inż. arch. Ludwika Juchniewicz-Lipińska, dr inż. arch. Miłosz Lipiński

cena projektu

5 970 zł z VAT

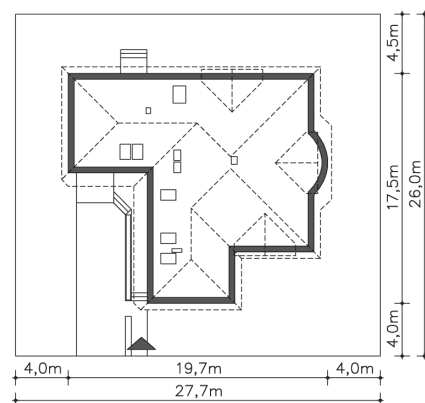
Powierzchnia użytkowa	262,19m ²
Garaż	21,78m ²
Kotłownia	5,66m ²
Pow. zabudowy	246,16m ²
Wys. kalenicy	9,57m
Kąt nachylenia dachu	40
Powierzchnia dachu	391,11m ²
Wys. ścianki kolankowej	0,48m
Min. szerokość działki	27,70m

ZAPOTRZEBOWANIE ENERGETYCZNE

EU_{co} = 21.99 kWh/(m²rok)

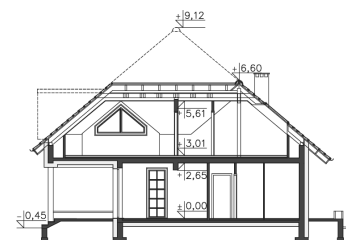
EP = 67.42 kWh/(m²rok)

Projekt zgodny z WT2021



OPIS PROJEKTU

Dom z gabinetem z osobnym wejściem (np. lekarskim). Duży dom energooszczędny, który charakteryzuje się przestronnym salonem z łukową ścianą i wyjściem na dwa zadaszone tarasy. Wszystkie plusy tego domu można wymieniać bez końca – duża kuchnia z umieszczoną na wyspie kuchenką, osobna jadalnia, pokój gościnny, gabinet z osobnym wejściem, sauna, siłownia, osobna pralnia, bezpośrednie przejście do domu z garażu, praktyczna spiżarnia. To wszystko zawarte jest w pięknej bryle z wielospadowym dachem.



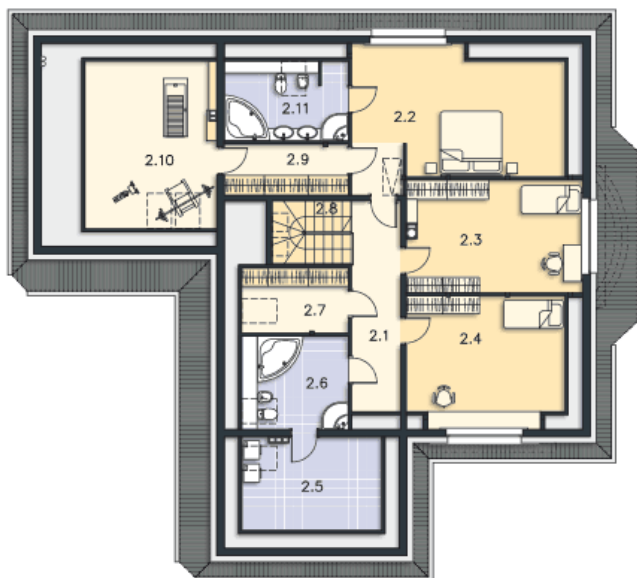
PARTER



173.66M²

1.1 Wiatrołap	6.13m ²
1.2 Komunikacja	12.94m ²
1.3 Kuchnia	18.77m ²
1.4 Jadalnia	15.64m ²
1.5 Salon	33.2m ²
1.6 Komunikacja	4.39m ²
1.7 Pokój	14.8m ²
1.8 Usługi	13.91m ²
1.9 Poczekalnia	4.19m ²
1.10 Wc	2.05m ²
1.11 Sauna	6.1m ²
1.12 Łazienka	4.52m ²
1.13 Pom.gosp.	0.85m ²
1.14 Garderoba	4.46m ²
1.15 Spiżarnia	4.27m ²
1.16 Kotłownia	5.66m ²
1.17 Garaż	21.78m ²
1.18 Podest	13.89m ²
1.19 Podest	2.4m ²
1.20 Taras	12.09m ²
1.21 Taras	8.53m ²

PODDASZE



115.97M²

2.1 Komunikacja	9.66m ²
2.2 Pokój	20.95m ²
2.3 Pokój	18.04m ²
2.4 Pokój	14.89m ²
2.5 Pralnia	5.85m ²
2.6 Łazienka	7.55m ²
2.7 Garderoba	5.47m ²
2.8 Schody	5.39m ²
2.9 Garderoba	6.75m ²
2.10 Pokój ćwiczeń	14.51m ²
2.11 Łazienka	6.91m ²