

PROJEKT DOMU

IRVING

LMW02

32,95m²

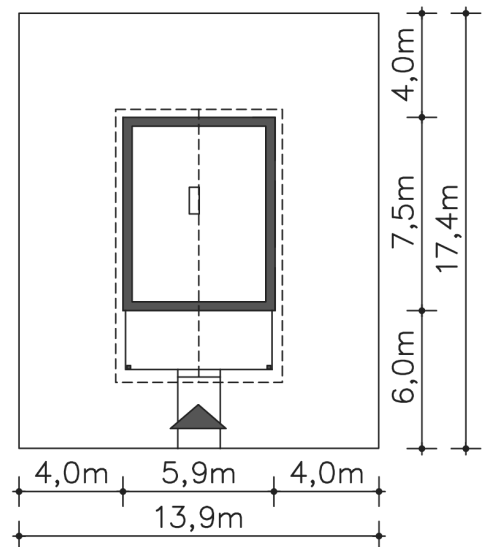
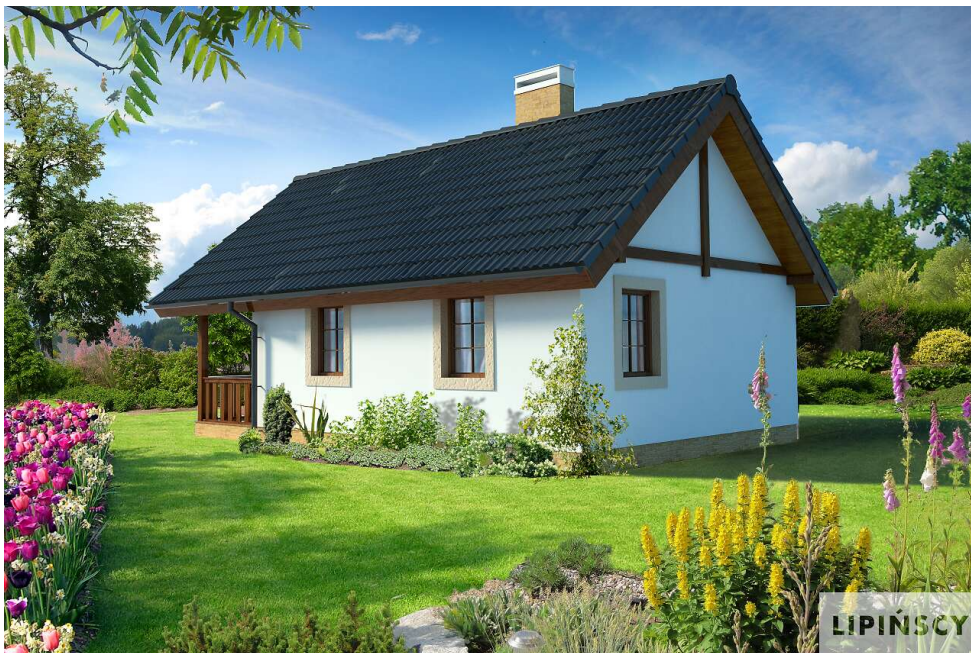
PROMOCJA NA MAŁE PROJEKTY DOMÓW DO
100 M²
- 400 zł



cena projektu

3 090 zł z VAT ~~3 490 zł~~

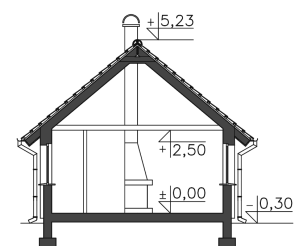
Powierzchnia użytkowa	32,95m ²
Pow. zabudowy	43,71m ²
Wys. kalenicy	5,53m
Kąt nachylenia dachu	40
Powierzchnia dachu	87,00m ²
Min. szerokość działki	13,90m



Autorzy projektu: dr inż. arch. Ludwika Juchniewicz-Lipińska, dr inż. arch. Miłosz Lipiński

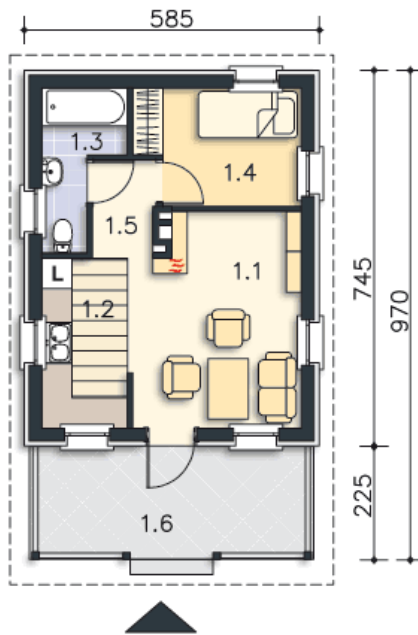
OPIS PROJEKTU

Mały, funkcjonalny domek weekendowy, prosty w budowie. Parterowy, oferujący maksimum komfortu na minimalnej powierzchni. Dodatkowym atutem jest wygodny zadaszony taras, umożliwiający korzystanie z uroków natury również w mniej sprzyjających warunkach pogodowych. Serce domu stanowi kominek wokół którego rozwiązano przestrzeń mieszkaniową. Znajduje się tu pokój kominkowy, aneks kuchenny, łazienka i sypialnia. Bryła budynku jest harmonijna, detal ładny i wyważony.





PARTER



32.95M²

1.1 Pokój kominkowy	13.77m ²
1.2 Kuchnia	5.65m ²
1.3 Łazienka	3.94m ²
1.4 Pokój	7.19m ²
1.5 Komunikacja	2.4m ²
1.6 Taras	12.69m ²