

PROJEKT DOMU

HAGA

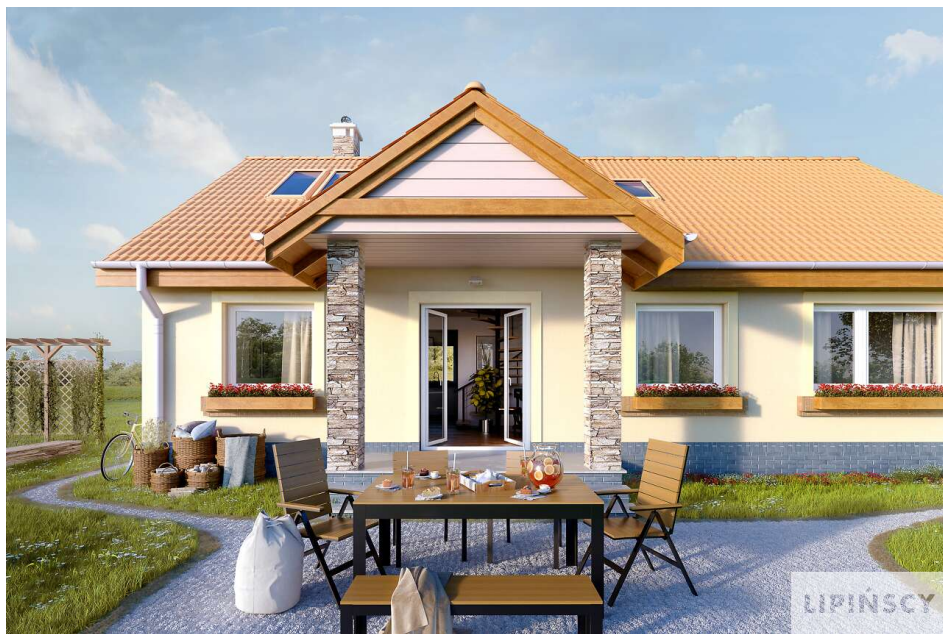
LMB47

99,81m²

PROMOCJA NA MAŁE PROJEKTY DOMÓW DO

100 M²

- 400 zł



cena projektu

3 990 zł z VAT 4390 zł

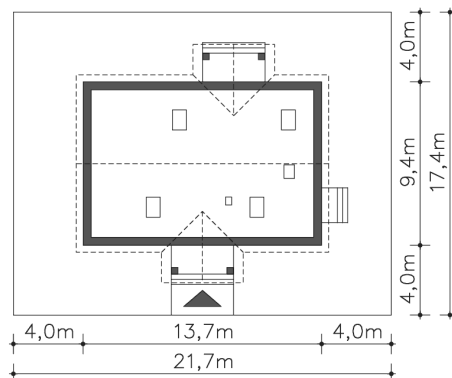
Powierzchnia użytkowa	99,81m ²
Pow. zabudowy	123,97m ²
Wys. kalenicy	6,95m
Kąt nachylenia dachu	35
Powierzchnia dachu	199,70m ²
Min. szerokość działki	21,70m

ZAPOTRZEBOWANIE ENERGETYCZNE

EU_{co} = 41.3 kWh/(m²rok)

EP = 64.1 kWh/(m²rok)

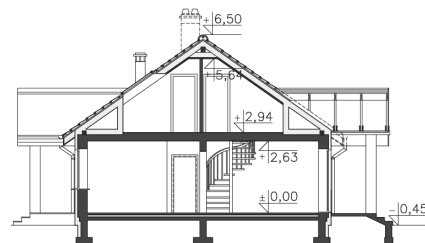
Projekt zgodny z WT2021



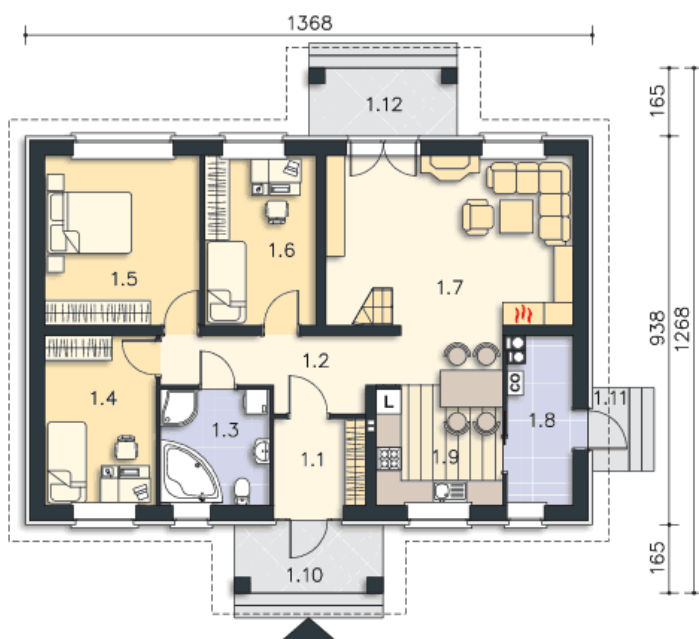
Autorzy projektu: dr inż. arch. Ludwika Juchniewicz-Lipińska, dr inż. arch. Miłosz Lipiński

OPIS PROJEKTU

Jest to parterowy dom o prostym kształcie. Akcentami elewacji są dwuspadowe zadaszenia wsparte na masywnych prostokątnych słupach. Taras wejściowy i spory wiatrołap z miejscem na pojemne szafy prowadzą do wnętrza domu. Trzy sypialnie i wygodna łazienka po lewej stronie wejścia to strefa nocna. Pokój dzienny łączy się z dużą kuchnią w jedną przestrzeń. Jest tu miejsce na kąpiel przy kominku, stół jadalny, kręcone schody na ewentualne poddasze. W projekcie przewidziano ogrzewanie kotłem na gaz. Możliwa jest zmiana ogrzewania na pompę ciepła.



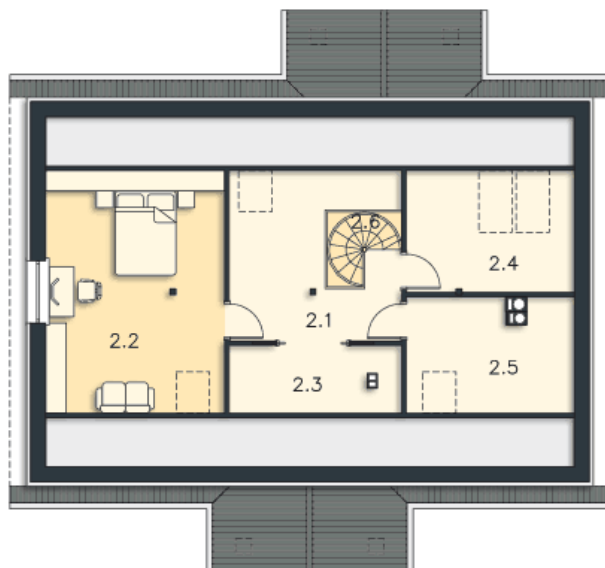
PARTER



99.81M²

1.1 Wiatrołap	4.6m ²
1.2 Komunikacja	9.29m ²
1.3 Łazienka	7.36m ²
1.4 Pokój	10.91m ²
1.5 Pokój	15.22m ²
1.6 Pokój	10.91m ²
1.7 Pokój dzienny	24.72m ²
1.8 C.o.	6.11m ²
1.9 Kuchnia	10.69m ²
1.10 Podest	6.27m ²
1.11 Taras	2m ²
1.12 Taras	6.27m ²

STRYCH (PRZYKŁADOWA ARANŻACJA)



44.9M²

2.1 Hall	10.53m ²
2.2 Strych	15.59m ²
2.3 Strych	2.27m ²
2.4 Strych	7.39m ²
2.5 Strych	6.46m ²
2.6 Schody	2.66m ²